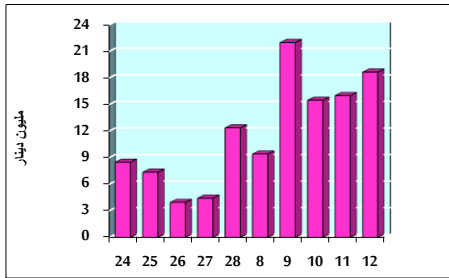


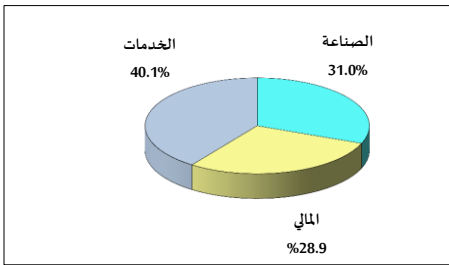
خلاصة البيانات الإحصائية لبورصة عمان

الخميس 2022/5/12

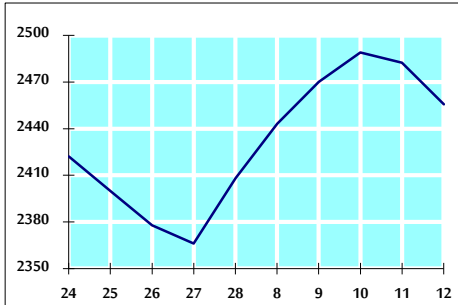
حجم التداول اليومي من 4/24 لغاية 2022/5/12



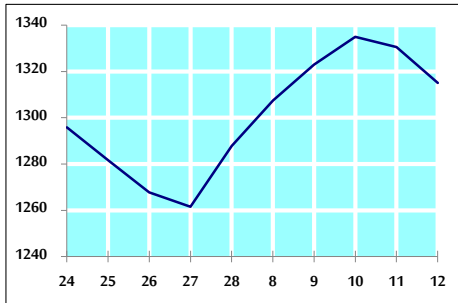
التوزيع القطاعي لحجم التداول ليوم الخميس 2022/5/12



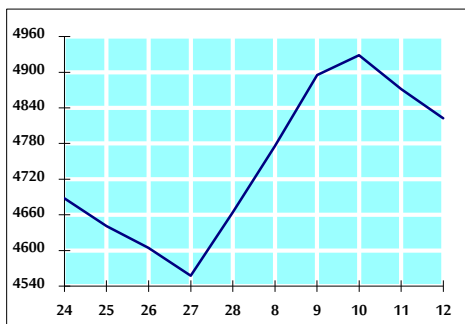
الرقم القياسي العام المرجح بالأسهم الحرة من 4/24 لغاية 2022/5/12



الرقم القياسي المرجح بالأسهم الحرة ASE20 من 4/24 لغاية 2022/5/12



الرقم القياسي العام المرجح بالقيمة السوقية من 4/24 لغاية 2022/5/12



حجم التداول (دينار)

التغير (%)	التغير	2022	2021	
188.39%	12,178,076	18,642,227	6,464,151	يومي
98.08%	40,360,289	81,509,497	41,149,208	تراكمي (5/12- 5/8)
-7.81%	-54,609,083	644,955,700	699,564,783	تراكمي (5/12-1/2)

عدد الأسهم المتداولة

التغير (%)	التغير	2022	2021	
36.67%	2,193,432	8,175,627	5,982,195	يومي
4.02%	1,235,427	31,960,816	30,725,389	تراكمي (5/12- 5/8)
-40.26%	-258,918,454	384,156,351	643,074,805	تراكمي (5/12-1/2)

عدد العقود المنفذة

التغير (%)	التغير	2022	2021	
59.57%	1,883	5,044	3,161	يومي
25.63%	4,691	22,993	18,302	تراكمي (5/12- 5/8)
-1.55%	-4,081	258,737	262,818	تراكمي (5/12-1/2)

بعض النسب المالية للبورصة (2022/5/12)

القطاع	معدل الدوران (%)	الأرباح الموزعة إلى القيمة السوقية (%)	القيمة السوقية إلى القيمة الدفترية	P/E إلى العائد
القطاع المالي	0.116	4.844	0.857	14.264
قطاع الخدمات	0.209	4.366	1.326	17.440
قطاع الصناعة	0.087	4.044	2.779	12.395
جميع القطاعات	0.132	4.553	1.266	13.466

الرقم القياسي العام لأسعار الأسهم المرجح بالقيمة السوقية للأسهم الحرة (1999=1000)

القطاع	التغير		الخميس	الأربعاء
	بداية العام	اليوم السابق	12/05/2022	11/05/2022
الرقم القياسي العام	15.91%	-1.08%	2455.7	2482.4
القطاع المالي	4.04%	-0.10%	2709.7	2712.5
قطاع الخدمات	18.02%	-2.55%	1566.7	1607.7
قطاع الصناعة	50.24%	-1.66%	5507.7	5600.7

الرقم القياسي لأسعار الأسهم المرجح بالقيمة السوقية للأسهم الحرة ASE20 (2014=1000)

التغير	الخميس	الأربعاء
22.41%	1315.1	1330.5
-1.16%		

مؤشر العائد الكلي ASETR (2021=1074)

التغير	الخميس	الأربعاء
30.13%	1398.1	1414.4
-1.16%		

الرقم القياسي لأسعار الأسهم المرجح بالقيمة السوقية (1991=1000)

القطاع	التغير		الخميس	الأربعاء
	بداية العام	اليوم السابق	12/05/2022	11/05/2022
الرقم القياسي العام	20.40%	-1.00%	4822.5	4871.5
قطاع البنوك	2.35%	-0.62%	6720.6	6762.5
قطاع التأمين	2.39%	0.09%	1360.1	1358.8
قطاع الخدمات	-1.70%	0.92%	769.1	762.1
قطاع الصناعة	58.78%	-1.89%	7463.7	7607.6

الرقم القياسي المرجح بالقيمة السوقية للأسهم الحرة حسب الأسواق (2012=1000)

السوق	التغير		الخميس	الأربعاء
	بداية العام	اليوم السابق	12/05/2022	11/05/2022
السوق الأول	20.09%	-1.22%	1375.0	1391.9
السوق الثاني	-12.96%	0.82%	815.2	808.6

القيمة السوقية (دينار)

التغير	الخميس	الأربعاء
18.76%	18,402,965,956	18,579,582,182
-0.95%		