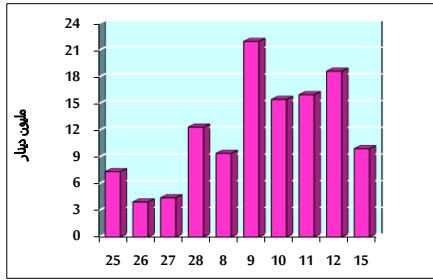


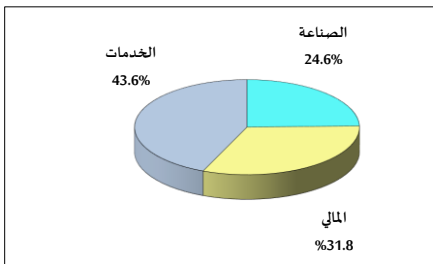
خلاصة البيانات الاحصائية لبورصة عمان

الأحد 2022/5/15

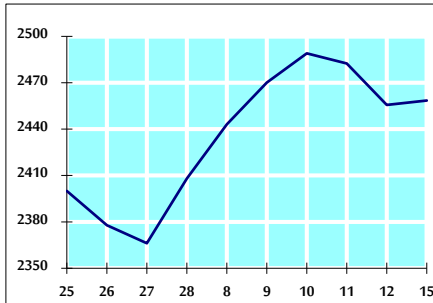
حجم التداول اليومي من 4/25 لغاية 2022/5/15



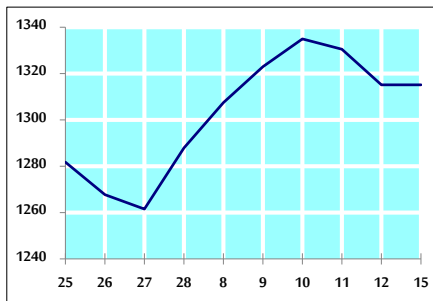
التوزيع القطاعي لحجم التداول ليوم الأحد 2022/5/15



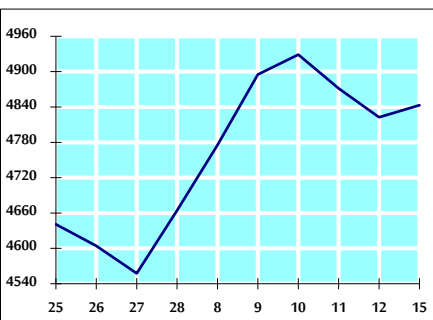
الرقم القياسي العام المرجح للأسهم الحرة من 4/25 لغاية 2022/5/15



الرقم القياسي المرجح للأسهم الحرة ASE20 من 4/25 لغاية 2022/5/15



الرقم القياسي العام المرجح بالقيمة السوقية من 4/25 لغاية 2022/5/15



حجم التداول (دينار)

التغير (%)	التغير	2022	2021	
59.49%	3,705,385	9,934,459	6,229,074	يومي
93.01%	44,065,674	91,443,956	47,378,282	تراكمي (5/15-5/8)
-7.21%	-50,903,698	654,890,159	705,793,857	تراكمي (5/15-1/2)

عدد الأسهم المتداولة

التغير (%)	التغير	2022	2021	
33.36%	1,785,307	7,137,579	5,352,272	يومي
8.37%	3,020,734	39,098,395	36,077,661	تراكمي (5/15-5/8)
-39.65%	-257,133,147	391,293,930	648,427,077	تراكمي (5/15-1/2)

عدد العقود المنفذة

التغير (%)	التغير	2022	2021	
39.42%	1,315	4,651	3,336	يومي
27.76%	6,006	27,644	21,638	تراكمي (5/15-5/8)
-1.04%	-2,766	263,388	266,154	تراكمي (5/15-1/2)

بعض النسب المالية للبورصة (2022/5/15)

القطاع	القيمة السوقية P/E إلى العائد	القيمة السوقية إلى القيمة الدفترية	الأرباح الموزعة إلى القيمة السوقية (%)	معدل دوران
القطاع المالي	14.312	0.859	4.823	0.103
قطاع الخدمات	17.315	1.316	4.397	0.151
قطاع الصناعة	12.503	2.803	4.009	0.122
جميع القطاعات	13.524	1.271	4.534	0.115

الرقم القياسي العام لاسعار الاسهم المرجح بالقيمة السوقية للأسهم الحرة (1000=1999)

التغير	الأحد		الرقم القياسي العام
	15/05/2022	12/05/2022	
بداية العام	16.04%	2458.5	2455.7
اليوم السابق	0.12%	2726.3	2709.7
القطاع المالي	4.68%	1540.0	1566.7
قطاع الخدمات	-1.70%	5554.7	5507.7
قطاع الصناعة	0.85%		

الرقم القياسي لاسعار الاسهم المرجح بالقيمة السوقية للأسهم الحرة ASE20 (2014=1000)

22.41%	0.00%	1315.1	1315.1
--------	-------	--------	--------

مؤشر العائد الكلي (1074=2021)ASETR

30.13%	0.00%	1398.1	1398.1
--------	-------	--------	--------

الرقم القياسي لأسعار الأسهم المرجح بالقيمة السوقية (1000=1991)

التغير	الأحد		الرقم القياسي العام
	15/05/2022	12/05/2022	
بداية العام	20.92%	4843.2	4822.5
اليوم السابق	0.43%	6736.2	6720.6
قطاع البنوك	2.59%	1371.5	1360.1
قطاع التأمين	0.84%	777.4	769.1
قطاع الخدمات	-0.63%	7495.9	7463.7
قطاع الصناعة	1.09%		
قطاع الخدمات	0.43%		

الرقم القياسي المرجح بالقيمة السوقية للأسهم الحرة حسب الأسواق (1000=2012)

التغير	الأحد		الرقم القياسي العام
	15/05/2022	12/05/2022	
بداية العام	20.06%	1374.6	1375.0
اليوم السابق	-0.03%	827.3	815.2
السوق الأول	-11.67%		
السوق الثاني	1.49%		

القيمة السوقية (دينار)

19.24%	0.41%	18,477,782,331	18,402,965,956
--------	-------	----------------	----------------