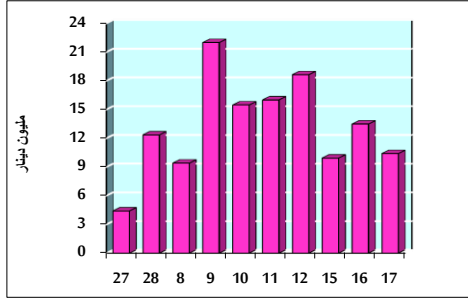


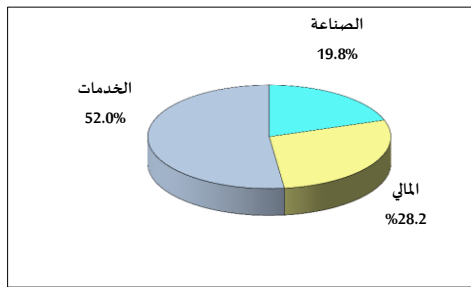
خلاصة البيانات الاحصائية لبورصة عمان

الثلاثاء 2022/5/17

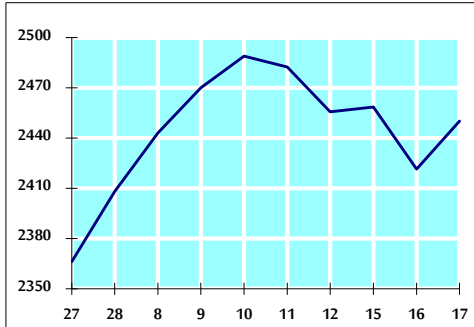
حجم التداول اليومي من 4/27 لغاية 2022/5/17



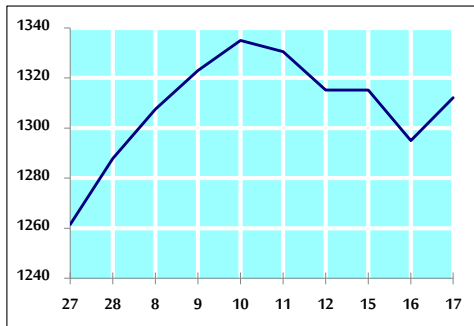
التوزيع القطاعي لحجم التداول ليوم الثلاثاء 2022/5/17



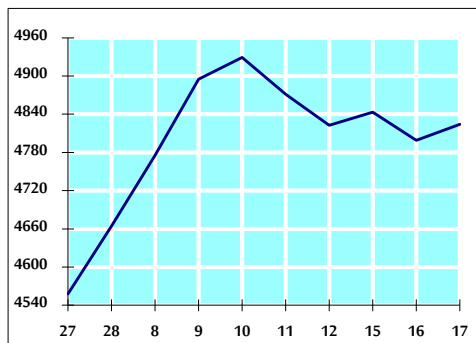
الرقم القياسي العام المرجح للأسهم الحرة من 4/27 لغاية 2022/5/17



الرقم القياسي العام المرجح للأسهم الحرة ASE20 من 4/27 لغاية 2022/5/17



الرقم القياسي العام المرجح بالقيمة السوقية من 4/27 لغاية 2022/5/17



حجم التداول (دينار)

التغير (%)	التغير	2022	2021	
27.11%	2,217,860	10,397,535	8,179,675	يومي
85.64%	53,201,176	115,320,978	62,119,802	تراكمي (5/17- 5/8)
-5.80%	-41,768,196	678,767,181	720,535,377	تراكمي (5/17-1/2)

عدد الأسهم المتداولة

التغير (%)	التغير	2022	2021	
36.47%	1,645,643	6,158,067	4,512,424	يومي
10.47%	4,910,647	51,823,386	46,912,739	تراكمي (5/17- 5/8)
-38.72%	-255,243,234	404,018,921	659,262,155	تراكمي (5/17-1/2)

عدد العقود المنفذة

التغير (%)	التغير	2022	2021	
28.06%	878	4,007	3,129	يومي
29.52%	8,319	36,497	28,178	تراكمي (5/17- 5/8)
-0.17%	-453	272,241	272,694	تراكمي (5/17-1/2)

بعض النسب المالية للبورصة (2022/5/17)

القطاع	القيمة السوقية P/E إلى العائد	القيمة السوقية إلى القيمة الدفترية	الأرباح الموزعة إلى القيمة السوقية (%)	معدل الدوران (%)
القطاع المالي	14.189	0.856	4.850	0.070
قطاع الخدمات	17.246	1.311	4.415	0.182
قطاع الصناعة	12.466	2.795	4.021	0.122
جميع القطاعات	13.463	1.267	4.560	0.099

الرقم القياسي العام لأسعار الأسهم المرجح بالقيمة السوقية للأسهم الحرة (1000=1999)

الرقم القياسي العام	التغير		الثلاثاء 17/05/2022	الاثنين 16/05/2022
	بداية العام	اليوم السابق		
الرقم القياسي العام	15.65%	1.19%	2450.3	2421.5
القطاع المالي	3.92%	0.74%	2706.7	2686.7
قطاع الخدمات	16.75%	3.78%	1549.8	1493.4
قطاع الصناعة	50.94%	-0.64%	5533.3	5569.1

الرقم القياسي العام لأسعار الأسهم المرجح بالقيمة السوقية للأسهم الحرة ASE20 (1000=2014)

التغير	الثلاثاء 17/05/2022	الاثنين 16/05/2022
22.12%	1312.1	1294.9

مؤشر العائد الكلي (2021=1074)ASETR

التغير	الثلاثاء 17/05/2022	الاثنين 16/05/2022
29.83%	1394.8	1376.6

الرقم القياسي العام لأسعار الأسهم المرجح بالقيمة السوقية (1000=1991)

الرقم القياسي العام	التغير		الثلاثاء 17/05/2022	الاثنين 16/05/2022
	بداية العام	اليوم السابق		
الرقم القياسي العام	20.44%	0.52%	4824.1	4799.0
قطاع البنوك	2.16%	1.46%	6708.0	6611.2
قطاع التأمين	3.31%	1.25%	1372.4	1355.5
قطاع الخدمات	-1.47%	0.33%	770.9	768.3
قطاع الصناعة	59.05%	-0.40%	7476.1	7505.9

الرقم القياسي العام المرجح بالقيمة السوقية للأسهم الحرة حسب الأسواق (1000=2012)

الرقم القياسي العام	التغير		الثلاثاء 17/05/2022	الاثنين 16/05/2022
	بداية العام	اليوم السابق		
السوق الأول	19.75%	1.35%	1371.1	1352.8
السوق الثاني	-12.65%	-0.46%	818.1	821.9

القيمة السوقية (دينار)

التغير	الثلاثاء 17/05/2022	الاثنين 16/05/2022
18.79%	18,407,958,515	18,318,174,400