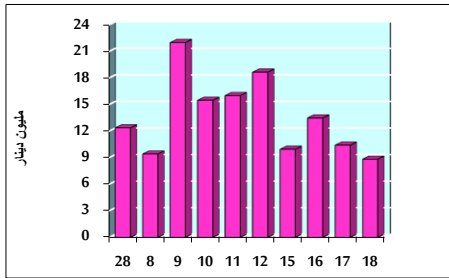


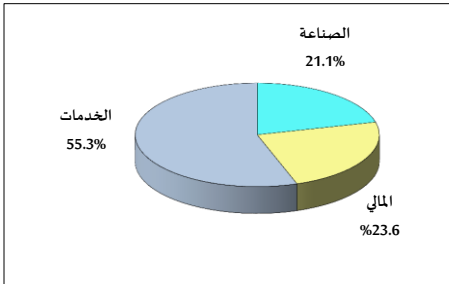
خلاصة البيانات الإحصائية لبورصة عمان

الأربعاء 2022/5/18

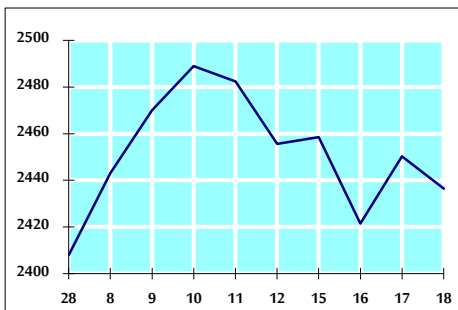
حجم التداول اليومي من 4/28 لغاية 2022/5/18



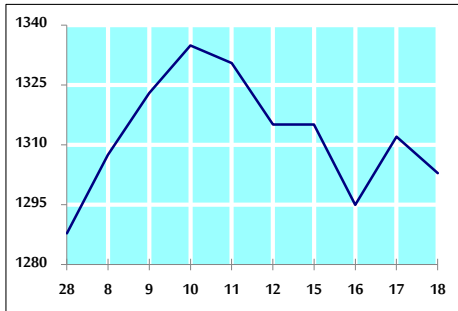
التوزيع القطاعي لحجم التداول ليوم الأربعاء 2022/5/18



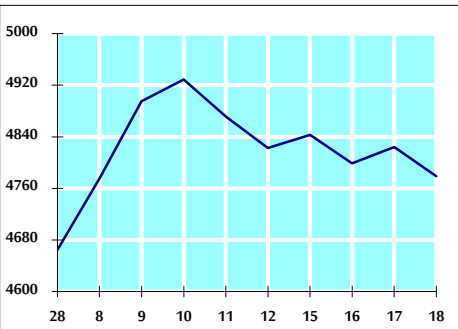
الرقم القياسي العام المرجح بالأسهم الحرة من 4/28 لغاية 2022/5/18



الرقم القياسي العام المرجح بالأسهم الحرة ASE20 من 4/28 لغاية 2022/5/18



الرقم القياسي العام المرجح بالقيمة السوقية من 4/28 لغاية 2022/5/18



حجم التداول (دينار)

التغير (%)	التغير	2022	2021	
0.49%	43,247	8,826,102	8,782,855	يومي
75.10%	53,244,423	124,147,080	70,902,657	تراكمي (5/18-5/8)
-5.72%	-41,724,949	687,593,283	729,318,232	تراكمي (5/18-1/2)

عدد الأسهم المتداولة

التغير (%)	التغير	2022	2021	
-26.37%	-1,775,868	4,957,378	6,733,246	يومي
5.84%	3,134,779	56,780,764	53,645,985	تراكمي (5/18-5/8)
-38.59%	-257,019,102	408,976,299	665,995,401	تراكمي (5/18-1/2)

عدد العقود المنفذة

التغير (%)	التغير	2022	2021	
-2.10%	-88	4,105	4,193	يومي
25.43%	8,231	40,602	32,371	تراكمي (5/18-5/8)
-0.20%	-541	276,346	276,887	تراكمي (5/18-1/2)

بعض النسب المالية للبورصة (2022/5/18)

القطاع	القيمة السوقية P/E إلى العائد	القيمة السوقية إلى القيمة الدفترية	الأرباح الموزعة إلى القيمة السوقية (%)	معدل الدوران (%)
القطاع المالي	14.041	0.847	4.901	0.052
قطاع الخدمات	17.237	1.310	4.417	0.187
قطاع الصناعة	12.281	2.805	4.083	0.054
جميع القطاعات	13.338	1.255	4.603	0.080

الرقم القياسي العام لاسعار الاسهم المرجح بالقيمة السوقية للأسهم الحرة (1999=1000)

التغير	الأربعاء		الثلاثاء	الرقم القياسي العام
	18/05/2022	17/05/2022		
بداية العام	15.00%	-0.57%	2436.4	2450.3
القطاع المالي	3.09%	-0.80%	2684.9	2706.7
قطاع الخدمات	17.22%	0.40%	1556.0	1549.8
قطاع الصناعة	49.48%	-0.97%	5479.9	5533.3

الرقم القياسي لاسعار الاسهم المرجح بالقيمة السوقية للأسهم الحرة ASE20 (2014=1000)

21.27%	-0.70%	1302.9	1312.1
--------	--------	--------	--------

مؤشر العائد الكلي ASETR (2021=1074)

28.92%	-0.70%	1385.0	1394.8
--------	--------	--------	--------

الرقم القياسي لاسعار الاسهم المرجح بالقيمة السوقية (1991=1000)

التغير	الأربعاء		الثلاثاء	الرقم القياسي العام
	18/05/2022	17/05/2022		
بداية العام	19.32%	-0.93%	4779.2	4824.1
قطاع البنوك	0.97%	-1.16%	6630.1	6708.0
قطاع التأمين	3.78%	0.46%	1378.6	1372.4
قطاع الخدمات	-2.25%	-0.79%	764.7	770.9
قطاع الصناعة	57.84%	-0.76%	7419.3	7476.1

الرقم القياسي المرجح بالقيمة السوقية للأسهم الحرة حسب الأسواق (2012=1000)

التغير	الأربعاء		الثلاثاء	السوق الأول
	18/05/2022	17/05/2022		
بداية العام	19.04%	-0.60%	1362.9	1371.1
السوق الثاني	-12.76%	-0.13%	817.1	818.1

القيمة السوقية (دينار)

17.50%	-1.09%	18,206,943,072	18,407,958,515
--------	--------	----------------	----------------