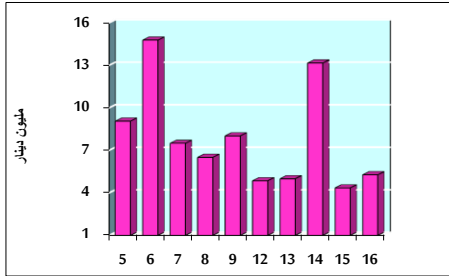


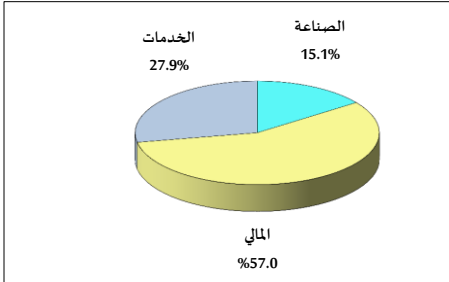
## خلاصة البيانات الإحصائية لبورصة عمان

الخميس 2022/6/16

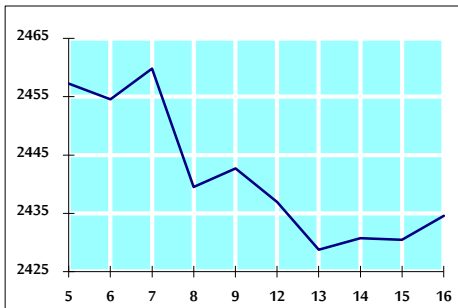
حجم التداول اليومي من 6/5 لغاية 2022/6/16



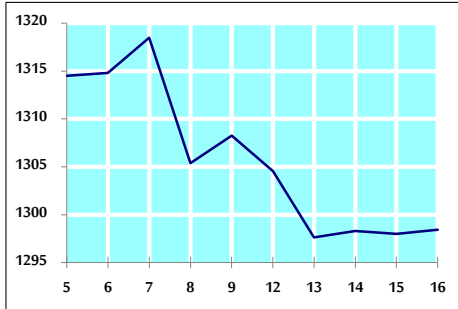
التوزيع القطاعي لحجم التداول ليوم الخميس 2022/6/16



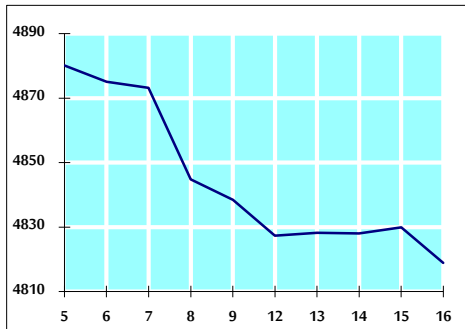
الرقم القياسي العام المرجح بالأسهم الحرة من 6/5 لغاية 2022/6/16



الرقم القياسي المرجح بالأسهم الحرة ASE20 من 6/5 لغاية 2022/6/16



الرقم القياسي العام المرجح بالقيمة السوقية من 6/5 لغاية 2022/6/16



حجم التداول (دينار)

التغير (%)	التغير	2022	2021	
-71.63%	-13,312,934	5,271,929	18,584,863	يومي
-36.47%	-55,759,388	97,142,314	152,901,702	تراكمي (6/16- 6/1)
-17.80%	-181,745,542	839,313,494	1,021,059,036	تراكمي (6/16-1/2)

عدد الأسهم المتداولة

التغير (%)	التغير	2022	2021	
-27.23%	-1,904,664	5,090,621	6,995,285	يومي
-35.96%	-32,671,840	58,177,028	90,848,868	تراكمي (6/16- 6/1)
-40.87%	-343,747,947	497,387,450	841,135,397	تراكمي (6/16-1/2)

عدد العقود المنفذة

التغير (%)	التغير	2022	2021	
-39.36%	-2,385	3,675	6,060	يومي
-36.33%	-21,081	36,941	58,022	تراكمي (6/16- 6/1)
-11.70%	-44,768	337,870	382,638	تراكمي (6/16-1/2)

بعض النسب المالية للبورصة (2022/6/16)

القطاع	معدل الدوران (%)	الأرباح الموزعة إلى القيمة السوقية (%)	القيمة السوقية إلى القيمة الدفترية	P/E إلى العائد
القطاع المالي	0.088	4.966	0.837	13.823
قطاع الخدمات	0.068	4.370	1.324	17.421
قطاع الصناعة	0.075	3.967	2.888	12.642
جميع القطاعات	0.082	4.564	1.267	13.451

الرقم القياسي العام لأسعار الأسهم المرجح بالقيمة السوقية للأسهم الحرة (1999=1000)

القطاع	التغير		الخميس 16/06/2022	الأربعاء 15/06/2022
	بداية العام	اليوم السابق		
الرقم القياسي العام	14.91%	0.17%	2434.6	2430.5
القطاع المالي	1.19%	0.39%	2635.5	2625.3
قطاع الخدمات	18.67%	0.08%	1575.3	1574.0
قطاع الصناعة	54.06%	-0.23%	5647.8	5660.9

الرقم القياسي لأسعار الأسهم المرجح بالقيمة السوقية للأسهم الحرة ASE20 (2014=1000)

20.86%	0.03%	1298.4	1298.0
--------	-------	--------	--------

مؤشر العائد الكلي ASETR (2021=1074)

28.48%	0.03%	1380.3	1379.9
--------	-------	--------	--------

الرقم القياسي لأسعار الأسهم المرجح بالقيمة السوقية (1991=1000)

القطاع	التغير		الخميس 16/06/2022	الأربعاء 15/06/2022
	بداية العام	اليوم السابق		
الرقم القياسي العام	20.31%	-0.23%	4818.9	4829.9
قطاع البنوك	-0.34%	0.38%	6543.9	6519.2
قطاع التأمين	-2.13%	0.07%	1300.0	1299.1
قطاع الخدمات	-0.41%	0.36%	779.1	776.4
قطاع الصناعة	62.26%	-0.96%	7627.1	7700.8

الرقم القياسي المرجح بالقيمة السوقية للأسهم الحرة حسب الأسواق (2012=1000)

السوق	التغير		الخميس 16/06/2022	الأربعاء 15/06/2022
	بداية العام	اليوم السابق		
السوق الأول	18.71%	0.05%	1359.2	1358.5
السوق الثاني	-12.21%	1.12%	822.2	813.0

القيمة السوقية (دينار)

18.34%	-0.21%	18,337,983,522	18,376,830,698
--------	--------	----------------	----------------