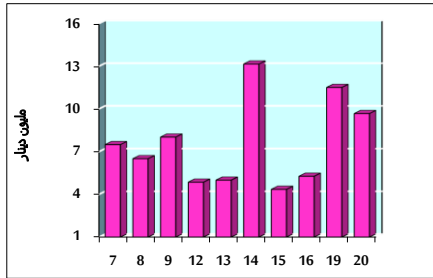


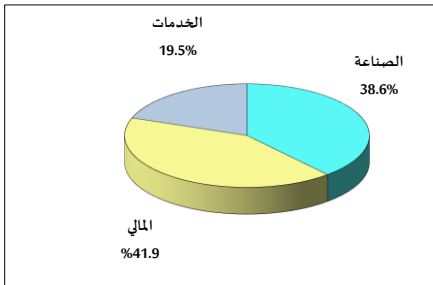
خلاصة البيانات الاحصائية لبورصة عمان

الإثنين 2022/6/20

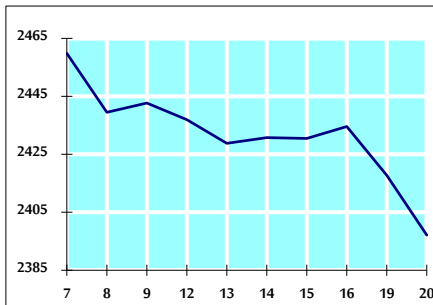
حجم التداول اليومي من 6/7 لغاية 2022/6/20



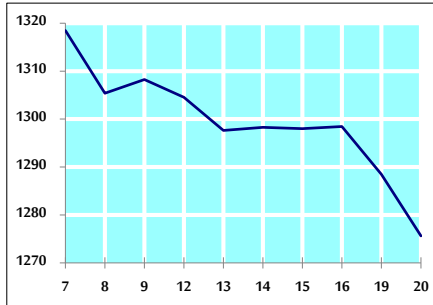
التوزيع القطاعي لحجم التداول ليوم الإثنين 2022/6/20



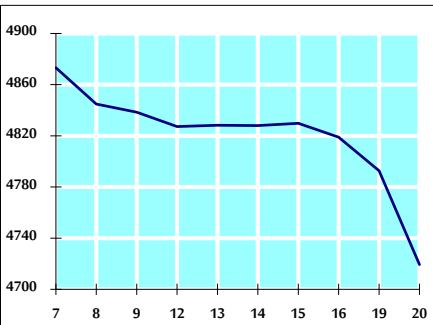
الرقم القياسي العام المرجح للأسهم الحرة من 6/7 لغاية 2022/6/20



الرقم القياسي العام المرجح للأسهم الحرة ASE20 من 6/7 لغاية 2022/6/20



الرقم القياسي العام المرجح بالقيمة السوقية من 6/7 لغاية 2022/6/20



حجم التداول (دينار)

التغير (%)	التغير	2022	2021	
-16.88%	-1,965,995	9,679,135	11,645,130	يومي
-32.34%	-56,555,735	118,332,746	174,888,481	تراكمي (6/20-6/1)
-17.50%	-182,541,889	860,503,926	1,043,045,815	تراكمي (6/20-1/2)

عدد الأسهم المتداولة

التغير (%)	التغير	2022	2021	
18.04%	994,859	6,510,446	5,515,587	يومي
-29.16%	-29,594,791	71,888,063	101,482,854	تراكمي (6/20-6/1)
-40.00%	-340,670,898	511,098,485	851,769,383	تراكمي (6/20-1/2)

عدد العقود المنفذة

التغير (%)	التغير	2022	2021	
-3.77%	-173	4,420	4,593	يومي
-31.30%	-21,006	46,101	67,107	تراكمي (6/20-6/1)
-11.41%	-44,693	347,030	391,723	تراكمي (6/20-1/2)

بعض النسب المالية للبورصة (2022/6/20)

القطاع	القيمة السوقية P/E إلى العائد	القيمة السوقية إلى القيمة الدفترية	الأرباح الموزعة إلى القيمة السوقية (%)	معدل دوران
القطاع المالي	13.585	0.823	5.053	0.112
قطاع الخدمات	17.334	1.318	4.392	0.091
قطاع الصناعة	12.288	2.807	4.081	0.090
جميع القطاعات	13.173	1.241	4.660	0.105

الرقم القياسي العام لاسعار الاسهم المرجح بالقيمة السوقية للأسهم الحرة (1000=1999)

التغير	الإثنين		الأحد	
	20/06/2022	19/06/2022		
بداية العام	13.14%	-0.85%	2397.1	2417.7
اليوم السابق	-0.44%	-0.60%	2593.0	2608.7
الرقم القياسي العام	18.53%	-0.35%	1573.4	1578.9
القطاع المالي	50.14%	-1.85%	5504.0	5607.8
قطاع الخدمات				
قطاع الصناعة				

الرقم القياسي لاسعار الاسهم المرجح بالقيمة السوقية للأسهم الحرة ASE20 (1000=2014)

التغير	التغير	2022	2021	
18.73%	-1.00%	1275.6	1288.5	

مؤشر العائد الكلي (ASETR) (1074=2021)

التغير	التغير	2022	2021	
26.22%	-1.00%	1356.1	1369.7	

الرقم القياسي لأسعار الأسهم المرجح بالقيمة السوقية (1000=1991)

التغير	الإثنين		الأحد	
	20/06/2022	19/06/2022		
بداية العام	17.83%	-1.53%	4719.4	4792.6
اليوم السابق	-2.22%	-0.75%	6420.3	6468.5
الرقم القياسي العام	-1.96%	0.30%	1302.3	1298.4
قطاع البنوك	-1.44%	-0.70%	771.1	776.6
قطاع التأمين	58.13%	-2.52%	7432.8	7625.3
قطاع الخدمات				
قطاع الصناعة				

الرقم القياسي المرجح بالقيمة السوقية للأسهم الحرة حسب الأسواق (1000=2012)

التغير	الإثنين		الأحد	
	20/06/2022	19/06/2022		
بداية العام	16.74%	-0.90%	1336.6	1348.7
اليوم السابق	-12.48%	-0.44%	819.7	823.4
الرقم القياسي العام				
السوق الأول				
السوق الثاني				

القيمة السوقية (دينار)

التغير	التغير	2022	2021	
16.01%	-1.46%	17,977,199,787	18,243,160,385	