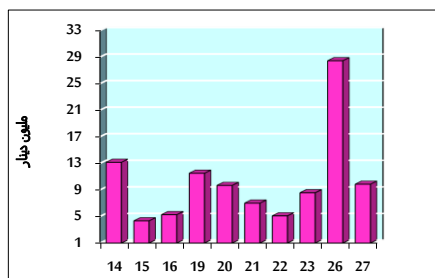


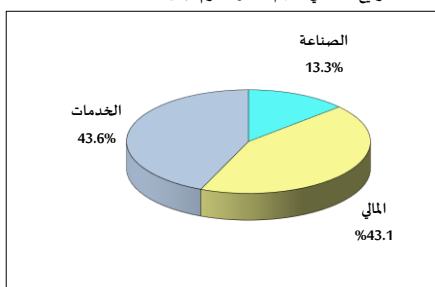
خلاصة البيانات الاحصائية لبورصة عمان

الإثنين 2022/6/27

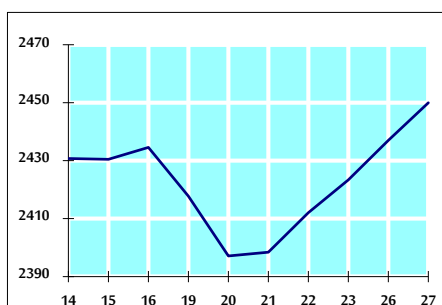
حجم التداول اليومي من 6/14 لغاية 2022/6/27



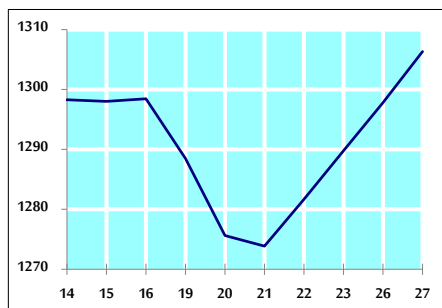
التوزيع القطاعي لحجم التداول ليوم الإثنين 2022/6/27



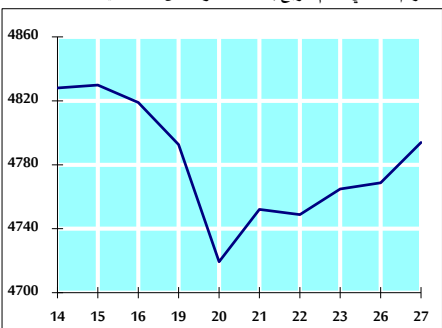
الرقم القياسي العام المرجح للأسهم الحرة من 6/14 لغاية 2022/6/27



الرقم القياسي المرجح للأسهم الحرة ASE20 من 6/14 لغاية 2022/6/27



الرقم القياسي العام المرجح بالقيمة السوقية من 6/14 لغاية 2022/6/27



حجم التداول (دينار)

التغير (%)	التغير	2022	2021	
10.19%	911,938	9,860,868	8,948,930	يومي
-23.26%	-53,759,560	177,340,386	231,099,946	تراكبي (6/27- 6/1)
-16.35%	-179,745,714	919,511,566	1,099,257,280	تراكبي (6/27-1/2)

عدد الأسهم المتداولة

التغير (%)	التغير	2022	2021	
-19.25%	-1,410,835	5,916,468	7,327,303	يومي
-17.18%	-23,528,558	113,427,761	136,956,319	تراكبي (6/27- 6/1)
-37.71%	-334,604,665	552,638,183	887,242,848	تراكبي (6/27-1/2)

عدد العقود المنفذة

التغير (%)	التغير	2022	2021	
5.76%	227	4,169	3,942	يومي
-28.57%	-25,608	64,031	89,639	تراكبي (6/27- 6/1)
-11.90%	-49,295	364,960	414,255	تراكبي (6/27-1/2)

بعض النسب المالية للبورصة (2022/6/27)

القطاع	القيمة السوقية P/E إلى العائد	القيمة السوقية إلى القيمة الدفترية	الأرباح الموزعة إلى القيمة السوقية (%)	معدل الدوران (%)
القطاع المالي	13.778	0.835	4.982	0.094
قطاع الخدمات	17.842	1.356	4.267	0.114
قطاع الصناعة	12.433	2.840	4.033	0.070
جميع القطاعات	13.381	1.260	4.588	0.096

الرقم القياسي العام لأسعار الأسهم المرجح بالقيمة السوقية للأسهم الحرة (1000=1999)

القطاع	التغير		الإثنين	الأحد
	اليوم السابق	بداية العام	27/06/2022	26/06/2022
الرقم القياسي العام	0.53%	15.64%	2450.0	2437.0
القطاع المالي	0.47%	1.15%	2634.4	2622.0
قطاع الخدمات	1.23%	23.62%	1640.9	1621.1
قطاع الصناعة	-0.28%	51.82%	5565.5	5580.9

الرقم القياسي لأسعار الأسهم المرجح بالقيمة السوقية للأسهم الحرة ASE20 (1000=2014)

21.59%	0.66%	1306.3	1297.8
--------	-------	--------	--------

مؤشر العائد الكلي ASETR (1074=2021)

29.26%	0.66%	1388.7	1379.7
--------	-------	--------	--------

الرقم القياسي لأسعار الأسهم المرجح بالقيمة السوقية (1000=1991)

القطاع	التغير		الإثنين	الأحد
	اليوم السابق	بداية العام	27/06/2022	26/06/2022
الرقم القياسي العام	0.53%	19.69%	4793.9	4768.7
قطاع البنوك	1.27%	-0.65%	6523.6	6441.9
قطاع التأمين	-0.39%	-4.07%	1274.3	1279.2
قطاع الخدمات	0.32%	0.27%	784.5	782.0
قطاع الصناعة	-0.12%	60.62%	7549.8	7558.5

الرقم القياسي المرجح بالقيمة السوقية للأسهم الحرة حسب الأسواق (1000=2012)

السوق	التغير		الإثنين	الأحد
	اليوم السابق	بداية العام	27/06/2022	26/06/2022
السوق الأول	0.65%	19.51%	1368.3	1359.5
السوق الثاني	-0.61%	-11.84%	825.7	830.8

القيمة السوقية (دينار)

17.75%	0.49%	18,246,509,434	18,158,157,572
--------	-------	----------------	----------------