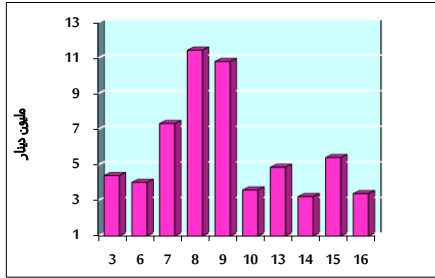


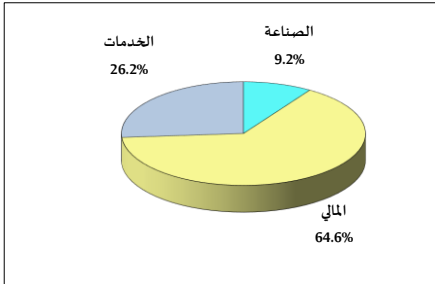
خلاصة البيانات الاحصائية لبورصة عمان

الأربعاء 2022/11/16

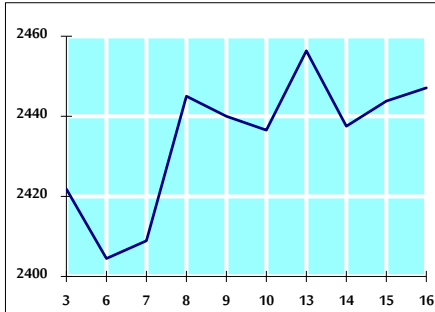
حجم التداول اليومي من 11/3 لغاية 11/16 2022/11/16



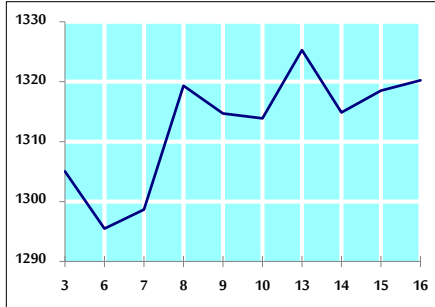
التوزيع القطاعي لحجم التداول ليوم الأربعاء 2022/11/16



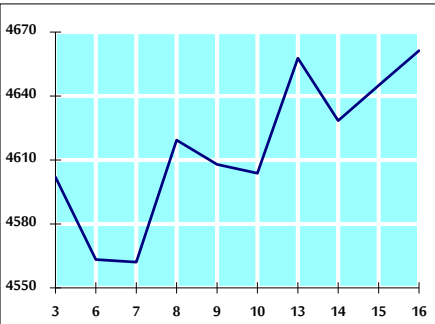
الرقم القياسي العام المرجح للأسهم الحرة من 11/3 لغاية 2022/11/16



الرقم القياسي المرجح للأسهم الحرة ASE20 من 11/3 لغاية 2022/11/16



الرقم القياسي العام المرجح بالقيمة السوقية من 11/3 لغاية 2022/11/16



حجم التداول (دينار)

التغير (%)	التغير	2022	2021	
-59.11%	-4,891,248	3,383,409	8,274,657	يومي
-4.46%	-3,333,129	71,393,786	74,726,915	تراكمي (11/16-11/1)
1.08%	18,859,492	1,764,696,367	1,745,836,875	تراكمي (11/16-1/2)

عدد الأسهم المتداولة

التغير (%)	التغير	2022	2021	
-33.09%	-1,818,048	3,676,650	5,494,698	يومي
-5.18%	-3,170,641	58,017,987	61,188,628	تراكمي (11/16-11/1)
-24.45%	-334,436,364	1,033,428,451	1,367,864,815	تراكمي (11/16-1/2)

عدد العقود المنفذة

التغير (%)	التغير	2022	2021	
-47.00%	-1,624	1,831	3,455	يومي
-37.28%	-15,669	26,360	42,029	تراكمي (11/16-11/1)
-7.43%	-53,477	665,889	719,366	تراكمي (11/16-1/2)

بعض النسب المالية للبورصة (2022/11/16)

القطاع	القيمة السوقية P/E إلى العائد	القيمة السوقية إلى القيمة الدفترية	الأرباح الموزعة إلى القيمة السوقية (%)	معدل الدوران (%)
القطاع المالي	14.345	0.859	4.799	0.063
قطاع الخدمات	18.246	1.400	4.144	0.071
قطاع الصناعة	11.269	2.574	4.450	0.025
جميع القطاعات	13.057	1.236	4.645	0.060

الرقم القياسي العام لأسعار الاسهم المرجح بالقيمة السوقية للأسهم الحرة (1000=1999)

التغير	الأربعاء		الثلاثاء		الرقم القياسي العام
	16/11/2022	15/11/2022	16/11/2022	15/11/2022	
بداية العام	15.50%	0.14%	2447.1	2443.8	الرقم القياسي العام
القطاع المالي	1.62%	0.10%	2646.7	2644.2	القطاع المالي
قطاع الخدمات	26.36%	0.24%	1677.3	1673.3	قطاع الخدمات
قطاع الصناعة	42.43%	0.13%	5221.5	5214.8	قطاع الصناعة

الرقم القياسي لأسعار الاسهم المرجح بالقيمة السوقية للأسهم الحرة ASE20 (1000=2014)

التغير	الأربعاء	الثلاثاء
بداية العام	22.89%	0.13%
القطاع المالي	1320.2	1318.5

مؤشر العائد الكلي (1074=2021) ASETR

التغير	الأربعاء	الثلاثاء
بداية العام	30.64%	0.13%
القطاع المالي	1403.5	1401.7

الرقم القياسي لأسعار الاسهم المرجح بالقيمة السوقية (1000=1991)

التغير	الأربعاء		الثلاثاء		الرقم القياسي العام
	16/11/2022	15/11/2022	16/11/2022	15/11/2022	
بداية العام	16.38%	0.35%	4661.3	4644.9	الرقم القياسي العام
قطاع البنوك	0.95%	0.50%	6628.6	6595.9	قطاع البنوك
قطاع التأمين	2.84%	0.14%	1366.1	1364.2	قطاع التأمين
قطاع الخدمات	4.76%	0.08%	819.6	819.0	قطاع الخدمات
قطاع الصناعة	45.80%	0.28%	6853.1	6833.9	قطاع الصناعة

الرقم القياسي المرجح بالقيمة السوقية للأسهم الحرة حسب الأسواق (1000=2012)

التغير	الأربعاء		الثلاثاء		السوق الأول
	16/11/2022	15/11/2022	16/11/2022	15/11/2022	
بداية العام	20.37%	0.12%	1378.2	1376.5	السوق الأول
السوق الثاني	-17.79%	0.24%	769.9	768.1	السوق الثاني

القيمة السوقية (دينار)

التغير	الأربعاء	الثلاثاء
بداية العام	14.57%	0.34%
القطاع المالي	17,753,762,375	17,693,460,506