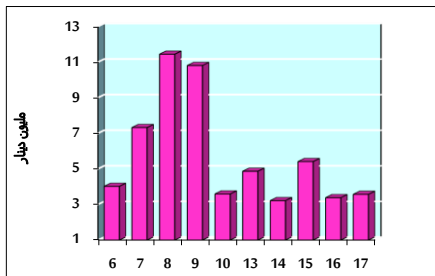


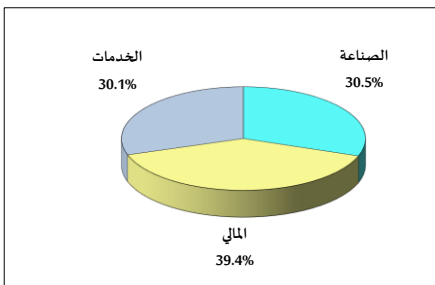
خلاصة البيانات الاحصائية لبورصة عمان

الخميس 2022/11/17

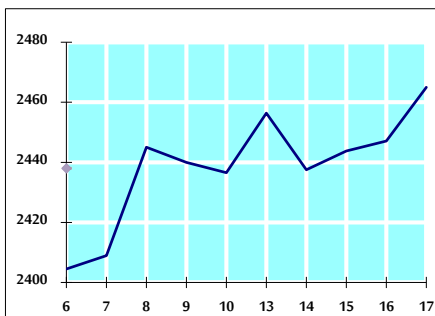
حجم التداول اليومي من 11/6 لغاية 2022/11/17



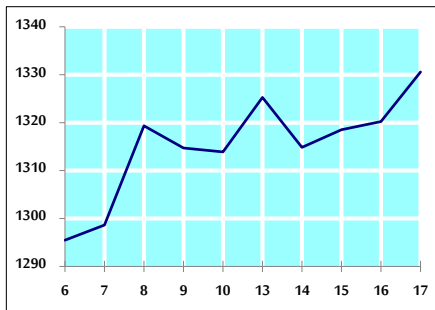
التوزيع القطاعي لحجم التداول ليوم الخميس 2022/11/17



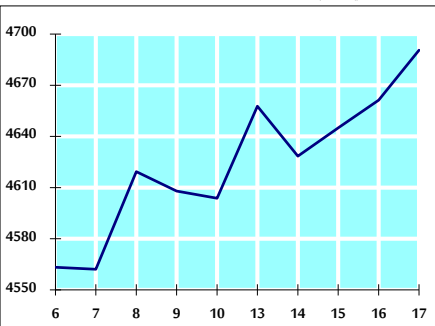
الرقم القياسي العام المرجح للأسهم الحرة من 11/6 لغاية 2022/11/17



الرقم القياسي المرجح للأسهم الحرة ASE20 من 11/6 لغاية 2022/11/17



الرقم القياسي العام المرجح بالقيمة السوقية من 11/6 لغاية 2022/11/17



حجم التداول (دينار)

التغير (%)	التغير	2022	2021	
-31.75%	-1,661,537	3,571,962	5,233,499	يومي
-6.25%	-4,994,666	74,965,748	79,960,414	تراكمي (11/17-11/1)
0.98%	17,197,955	1,768,268,329	1,751,070,374	تراكمي (11/17-1/2)

عدد الأسهم المتداولة

التغير (%)	التغير	2022	2021	
-32.92%	-1,581,409	3,222,696	4,804,105	يومي
-7.20%	-4,752,050	61,240,683	65,992,733	تراكمي (11/17-11/1)
-24.48%	-336,017,773	1,036,651,147	1,372,668,920	تراكمي (11/17-1/2)

عدد العقود المنفذة

التغير (%)	التغير	2022	2021	
-28.50%	-972	2,438	3,410	يومي
-36.62%	-16,641	28,798	45,439	تراكمي (11/17-11/1)
-7.53%	-54,449	668,327	722,776	تراكمي (11/17-1/2)

بعض النسب المالية للبورصة (2022/11/17)

القطاع	القيمة السوقية P/E إلى العائد	القيمة السوقية إلى القيمة الدفترية	الأرباح الموزعة إلى القيمة السوقية (%)	معدل الدوران (%)
القطاع المالي	14.425	0.864	4.773	0.040
قطاع الخدمات	18.399	1.412	4.110	0.105
قطاع الصناعة	11.339	2.590	4.423	0.037
جميع القطاعات	13.139	1.244	4.616	0.053

الرقم القياسي العام لأسعار الاسهم المرجح بالقيمة السوقية للأسهم الحرة (1000=1999)

التغير	الخميس 17/11/2022	الأربعاء 16/11/2022		التغير	
				اليوم السابق	بداية العام
16.35%	2465.0	2447.1	الرقم القياسي العام	0.73%	16.35%
2.26%	2663.4	2646.7	القطاع المالي	0.63%	2.26%
27.51%	1692.6	1677.3	قطاع الخدمات	0.91%	27.51%
43.47%	5259.5	5221.5	قطاع الصناعة	0.73%	43.47%

الرقم القياسي لأسعار الاسهم المرجح بالقيمة السوقية للأسهم الحرة ASE20 (2014=1000)

23.85%	0.78%	1330.6	1320.2
--------	-------	--------	--------

مؤشر العائد الكلي ASE20 (1074=2021)

31.66%	0.78%	1414.5	1403.5
--------	-------	--------	--------

الرقم القياسي لأسعار الاسهم المرجح بالقيمة السوقية (1000=1991)

التغير	الخميس 17/11/2022	الأربعاء 16/11/2022		التغير	
				اليوم السابق	بداية العام
17.11%	4690.6	4661.3	الرقم القياسي العام	0.63%	17.11%
1.60%	6671.6	6628.6	قطاع البنوك	0.65%	1.60%
2.57%	1362.5	1366.1	قطاع التأمين	-0.26%	2.57%
5.27%	823.6	819.6	قطاع الخدمات	0.49%	5.27%
46.78%	6899.4	6853.1	قطاع الصناعة	0.68%	46.78%

الرقم القياسي المرجح بالقيمة السوقية للأسهم الحرة حسب الأسواق (1000=2012)

التغير	الخميس 17/11/2022	الأربعاء 16/11/2022		التغير	
				اليوم السابق	بداية العام
21.23%	1388.0	1378.2	السوق الأول	0.71%	21.23%
-17.06%	776.8	769.9	السوق الثاني	0.89%	-17.06%

القيمة السوقية (دينار)

15.28%	0.62%	17,863,109,020	17,753,762,375
--------	-------	----------------	----------------