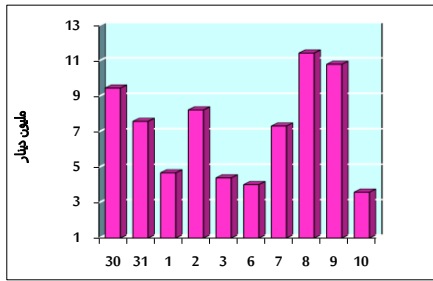


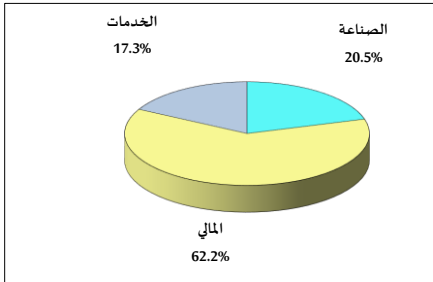
خلاصة البيانات الإحصائية لبورصة عمان

الخميس 2022/11/10

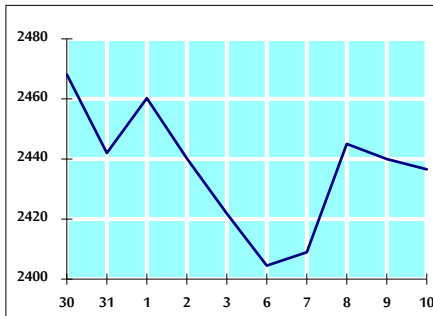
حجم التداول اليومي من 10/30 لغاية 2022/11/10



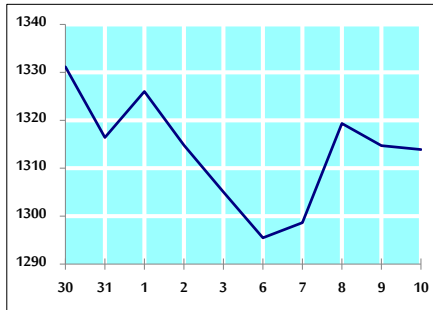
التوزيع القطاعي لحجم التداول ليوم الخميس 2022/11/10



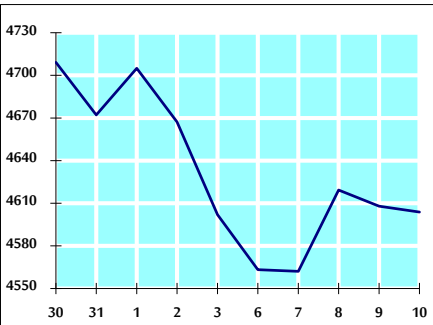
الرقم القياسي العام المرجح للأسهم الحرة من 10/30 لغاية 2022/11/10



الرقم القياسي العام المرجح للأسهم الحرة ASE20 من 10/30 لغاية 2022/11/10



الرقم القياسي العام المرجح بالقيمة السوقية من 10/30 لغاية 2022/11/10



حجم التداول (دينار)

التغير (%)	التغير	2022	2021	
-39.37%	-2,332,181	3,591,833	5,924,014	يومي
9.93%	4,922,493	54,513,226	49,590,733	تراكمي (11/10-11/1)
1.58%	27,115,114	1,747,815,807	1,720,700,693	تراكمي (11/10-1/2)

عدد الأسهم المتداولة

التغير (%)	التغير	2022	2021	
-29.45%	-1,418,669	3,399,290	4,817,959	يومي
8.73%	3,527,503	43,934,367	40,406,864	تراكمي (11/10-11/1)
-24.33%	-327,738,220	1,019,344,831	1,347,083,051	تراكمي (11/10-1/2)

عدد العقود المنفذة

التغير (%)	التغير	2022	2021	
-46.90%	-1,733	1,962	3,695	يومي
-35.87%	-9,907	17,716	27,623	تراكمي (11/10-11/1)
-6.77%	-47,715	657,245	704,960	تراكمي (11/10-1/2)

بعض النسب المالية للبورصة (2022/11/10)

القطاع	القيمة السوقية P/E إلى العائد	القيمة السوقية إلى القيمة الدفترية	الأرباح الموزعة إلى القيمة السوقية (%)	معدل الدوران (%)
القطاع المالي	14.267	0.855	4.826	0.058
قطاع الخدمات	18.367	1.395	4.147	0.052
قطاع الصناعة	10.984	2.509	4.566	0.049
جميع القطاعات	12.896	1.221	4.703	0.056

الرقم القياسي العام لأسعار الأسهم المرجح بالقيمة السوقية للأسهم الحرة (1000=1999)

الرقم القياسي العام	التغير		الخميس 10/11/2022	الأربعاء 09/11/2022
	اليوم السابق	بداية العام		
الرقم القياسي العام	-0.14%	15.00%	2436.5	2440.0
القطاع المالي	-0.24%	1.57%	2645.3	2651.7
قطاع الخدمات	-0.38%	26.63%	1680.9	1687.4
قطاع الصناعة	0.59%	38.88%	5091.3	5061.3

الرقم القياسي العام لأسعار الأسهم المرجح بالقيمة السوقية للأسهم الحرة ASE20 (1000=2014)

التغير	2022	2021
	-0.06%	22.30%
	1313.9	1314.7

مؤشر العائد الكلي (1074=2021)ASETR

التغير	2022	2021
	-0.06%	30.01%
	1396.8	1397.6

الرقم القياسي العام لأسعار الأسهم المرجح بالقيمة السوقية (1000=1991)

الرقم القياسي العام	التغير		الخميس 10/11/2022	الأربعاء 09/11/2022
	اليوم السابق	بداية العام		
الرقم القياسي العام	-0.09%	14.94%	4603.8	4607.9
قطاع البنوك	-0.54%	0.32%	6587.7	6623.4
قطاع التأمين	-0.04%	1.83%	1352.7	1353.3
قطاع الخدمات	0.03%	4.58%	818.2	817.9
قطاع الصناعة	0.38%	42.49%	6697.5	6672.3

الرقم القياسي العام المرجح بالقيمة السوقية للأسهم الحرة حسب الأسواق (1000=2012)

السوق	التغير		الخميس 10/11/2022	الأربعاء 09/11/2022
	اليوم السابق	بداية العام		
السوق الأول	-0.11%	19.77%	1371.3	1372.8
السوق الثاني	-0.15%	-17.39%	773.7	774.8

القيمة السوقية (دينار)

التغير	2022	2021
	-0.08%	13.22%
	17,543,521,209	17,557,468,065