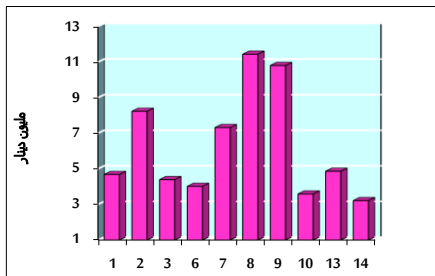


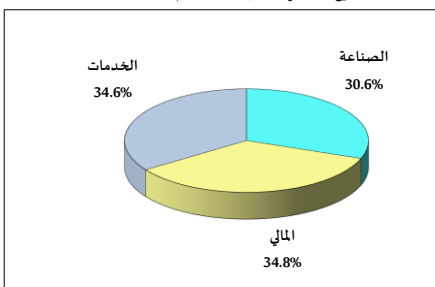
خلاصة البيانات الاحصائية لبورصة عمان

الإثنين 2022/11/14

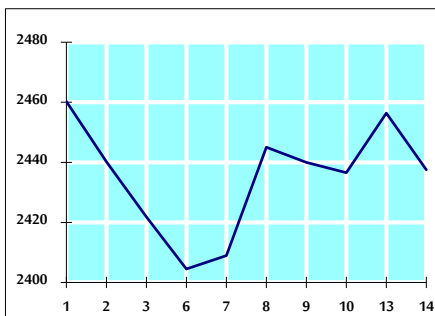
حجم التداول اليومي من 11/1 لغاية 2022/11/14



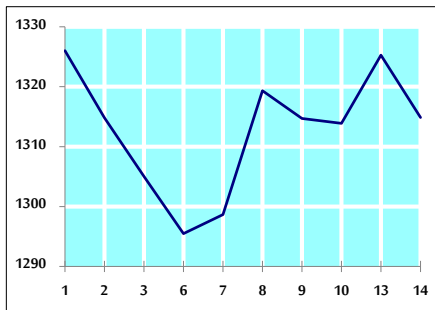
التوزيع القطاعي لحجم التداول ليوم الإثنين 2022/11/14



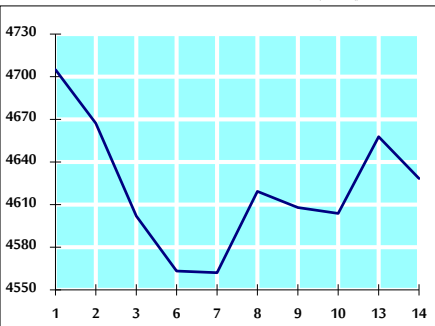
الرقم القياسي العام المرجح للأسهم الحرة من 11/1 لغاية 2022/11/14



الرقم القياسي المرجح للأسهم الحرة ASE20 من 11/1 لغاية 2022/11/14



الرقم القياسي العام المرجح بالقيمة السوقية من 11/1 لغاية 2022/11/14



حجم التداول (دينار)

التغير (%)	التغير	2022	2021	
-38.88%	-2,046,685	3,217,517	5,264,202	يومي
4.11%	2,473,472	62,597,921	60,124,449	تراكمي (11/14-11/1)
1.42%	24,666,093	1,755,900,502	1,731,234,409	تراكمي (11/14-1/2)

عدد الأسهم المتداولة

التغير (%)	التغير	2022	2021	
-39.13%	-2,054,811	3,196,952	5,251,763	يومي
1.15%	575,858	50,787,887	50,212,029	تراكمي (11/14-11/1)
-24.37%	-330,689,865	1,026,198,351	1,356,888,216	تراكمي (11/14-1/2)

عدد العقود المنفذة

التغير (%)	التغير	2022	2021	
-35.69%	-1,324	2,386	3,710	يومي
-34.65%	-11,956	22,553	34,509	تراكمي (11/14-11/1)
-6.99%	-49,764	662,082	711,846	تراكمي (11/14-1/2)

بعض النسب المالية للبورصة (2022/11/14)

القطاع	القيمة السوقية P/E إلى العائد	القيمة السوقية إلى القيمة الدفترية	الربح الموزعة إلى القيمة السوقية (%)	معدل الدوران (%)
القطاع المالي	14.238	0.853	4.835	0.043
قطاع الخدمات	18.295	1.390	4.163	0.096
قطاع الصناعة	11.195	2.557	4.480	0.031
جميع القطاعات	12.965	1.228	4.678	0.052

الرقم القياسي العام لأسعار الاسهم المرجح بالقيمة السوقية للأسهم الحرة (1000=1999)

التغير	الإثنين		الأحد	
	14/11/2022	13/11/2022		
بداية العام	15.05%	2437.5	2456.4	الرقم القياسي العام
اليوم السابق	-0.77%	2641.7	2653.1	القطاع المالي
	1.43%	1667.0	1691.6	قطاع الخدمات
	-1.45%	5184.4	5226.6	قطاع الصناعة

الرقم القياسي لأسعار الاسهم المرجح بالقيمة السوقية للأسهم الحرة ASE20 (1000=2014)

22.39%	-0.79%	1314.9	1325.3
--------	--------	--------	--------

مؤشر العائد الكلي (1074=2021)ASETR

30.10%	-0.79%	1397.8	1408.8
--------	--------	--------	--------

الرقم القياسي لأسعار الاسهم المرجح بالقيمة السوقية (1000=1991)

التغير	الإثنين		الأحد	
	14/11/2022	13/11/2022		
بداية العام	15.56%	4628.4	4657.7	الرقم القياسي العام
اليوم السابق	-0.63%	6573.7	6601.0	قطاع البنوك
	0.11%	1364.7	1366.3	قطاع التأمين
	2.74%	819.6	822.2	قطاع الخدمات
	4.75%	6798.7	6864.8	قطاع الصناعة
	-0.33%			
	-0.96%			

الرقم القياسي المرجح بالقيمة السوقية للأسهم الحرة حسب الأسواق (1000=2012)

التغير	الإثنين		الأحد	
	14/11/2022	13/11/2022		
بداية العام	19.93%	1373.2	1383.9	السوق الأول
اليوم السابق	-0.77%	769.9	772.3	السوق الثاني
	-17.79%			

القيمة السوقية (دينار)

13.79%	-0.62%	17,633,094,147	17,743,970,546
--------	--------	----------------	----------------