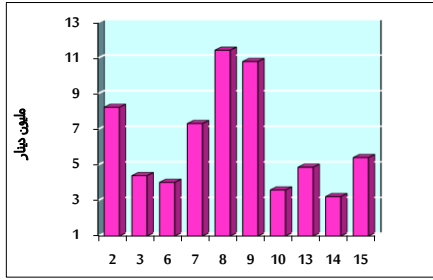


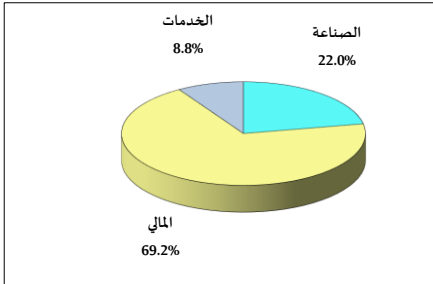
خلاصة البيانات الاحصائية لبورصة عمان

الثلاثاء 2022/11/15

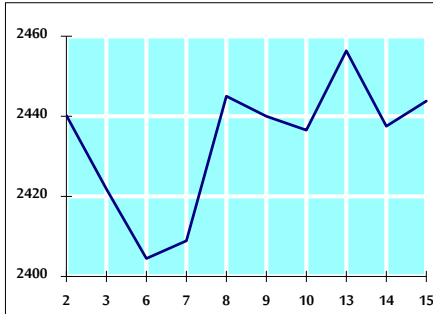
حجم التداول اليومي من 11/2 لغاية 2022/11/15



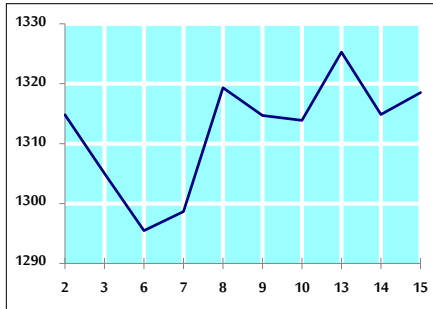
التوزيع القطاعي لحجم التداول ليوم الثلاثاء 2022/11/15



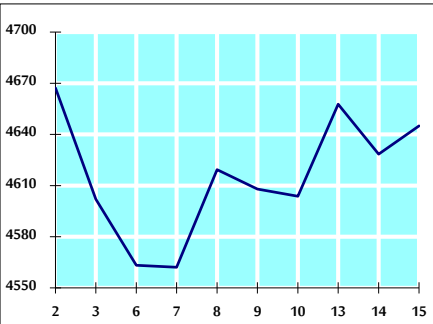
الرقم القياسي العام المرجح للأسهم الحرة من 11/2 لغاية 2022/11/15



الرقم القياسي المرجح للأسهم الحرة ASE20 من 11/2 لغاية 2022/11/15



الرقم القياسي العام المرجح بالقيمة السوقية من 11/2 لغاية 2022/11/15



حجم التداول (دينار)

التغير (%)	التغير	2022	2021	
-14.47%	-915,353	5,412,456	6,327,809	يومي
2.34%	1,558,119	68,010,377	66,452,258	تراكمي (11/15-11/1)
1.37%	23,750,740	1,761,312,958	1,737,562,218	تراكمي (11/15-1/2)

عدد الأسهم المتداولة

التغير (%)	التغير	2022	2021	
-35.18%	-1,928,451	3,553,450	5,481,901	يومي
-2.43%	-1,352,593	54,341,337	55,693,930	تراكمي (11/15-11/1)
-24.41%	-332,618,316	1,029,751,801	1,362,370,117	تراكمي (11/15-1/2)

عدد العقود المنفذة

التغير (%)	التغير	2022	2021	
-51.39%	-2,089	1,976	4,065	يومي
-36.41%	-14,045	24,529	38,574	تراكمي (11/15-11/1)
-7.24%	-51,853	664,058	715,911	تراكمي (11/15-1/2)

بعض النسب المالية للبورصة (2022/11/15)

القطاع	القيمة السوقية P/E إلى العائد	القيمة السوقية إلى القيمة الدفترية	الربح الموزعة إلى القيمة السوقية (%)	معدل الدوران (%)
القطاع المالي	14.279	0.855	4.822	0.061
قطاع الخدمات	18.213	1.398	4.151	0.017
قطاع الصناعة	11.242	2.568	4.461	0.121
جميع القطاعات	13.011	1.232	4.661	0.058

الرقم القياسي العام لأسعار الاسهم المرجح بالقيمة السوقية للأسهم الحرة (1000=1999)

التغير	الثلاثاء 15/11/2022	الاثنين 14/11/2022		التغير	
				اليوم السابق	بداية العام
15.35%	2443.8	2437.5	الرقم القياسي العام	0.26%	15.35%
1.52%	2644.2	2641.7	القطاع المالي	0.09%	1.52%
26.06%	1673.3	1667.0	قطاع الخدمات	0.38%	26.06%
42.25%	5214.8	5184.4	قطاع الصناعة	0.59%	42.25%

الرقم القياسي لأسعار الاسهم المرجح بالقيمة السوقية للأسهم الحرة ASE20 (2014=1000)

22.73%	0.28%	1318.5	1314.9
--------	-------	--------	--------

مؤشر العائد الكلي (1074=2021) ASETR

30.47%	0.28%	1401.7	1397.8
--------	-------	--------	--------

الرقم القياسي لأسعار الاسهم المرجح بالقيمة السوقية (1000=1991)

التغير	الثلاثاء 15/11/2022	الاثنين 14/11/2022		التغير	
				اليوم السابق	بداية العام
15.97%	4644.9	4628.4	الرقم القياسي العام	0.36%	15.97%
0.45%	6595.9	6573.7	قطاع البنوك	0.34%	0.45%
2.70%	1364.2	1364.7	قطاع التأمين	-0.03%	2.70%
4.68%	819.0	819.6	قطاع الخدمات	-0.07%	4.68%
45.39%	6833.9	6798.7	قطاع الصناعة	0.52%	45.39%

الرقم القياسي المرجح بالقيمة السوقية للأسهم الحرة حسب الأسواق (1000=2012)

التغير	الثلاثاء 15/11/2022	الاثنين 14/11/2022		التغير	
				اليوم السابق	بداية العام
20.23%	1376.5	1373.2	السوق الأول	0.24%	20.23%
-17.99%	768.1	769.9	السوق الثاني	-0.24%	-17.99%

القيمة السوقية (دينار)

14.18%	0.34%	17,693,460,506	17,633,094,147
--------	-------	----------------	----------------