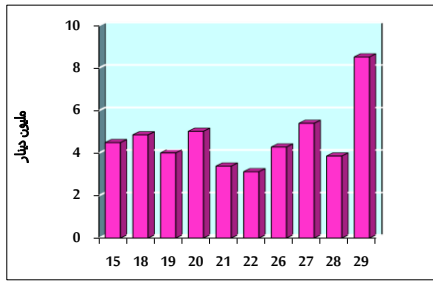


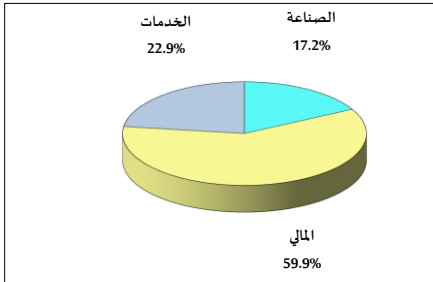
خلاصة البيانات الإحصائية لبورصة عمان

الخميس 2022/12/29

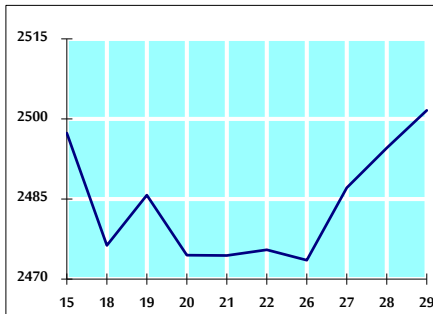
حجم التداول اليومي من 12/15 لغاية 2022/12/29



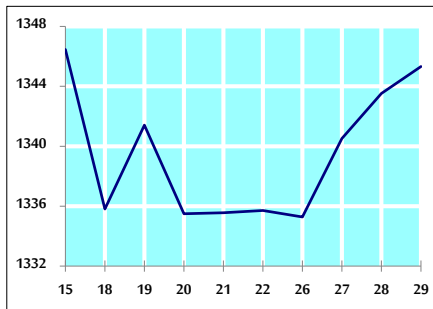
التوزيع القطاعي لحجم التداول ليوم الخميس 2022/12/29



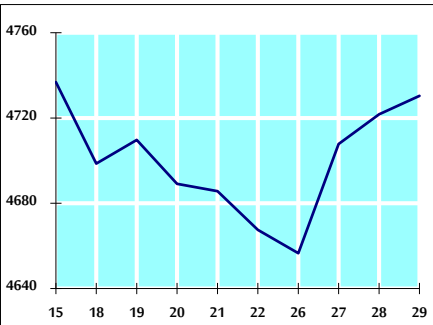
الرقم القياسي العام المرجح بالأسهم الحرة من 12/15 لغاية 2022/12/29



الرقم القياسي العام المرجح بالأسهم الحرة ASE20 من 12/15 لغاية 2022/12/29



الرقم القياسي العام المرجح بالقيمة السوقية من 12/15 لغاية 2022/12/29



حجم التداول (دينار)

التغير (%)	التغير	2022	2021	
41.90%	2,516,930	8,523,545	6,006,615	يومي
-41.84%	-66,373,139	92,271,266	158,644,405	تراكمي (12/29-12/1)
-3.05%	-59,889,938	1,903,706,609	1,963,596,547	تراكمي (12/29-1/2)

عدد الأسهم المتداولة

التغير (%)	التغير	2022	2021	
67.00%	2,823,364	7,037,173	4,213,809	يومي
-32.50%	-38,463,911	79,874,653	118,338,564	تراكمي (12/29-12/1)
-24.87%	-382,555,199	1,155,652,113	1,538,207,312	تراكمي (12/29-1/2)

عدد العقود المنفذة

التغير (%)	التغير	2022	2021	
-7.01%	-228	3,026	3,254	يومي
-29.30%	-18,953	45,735	64,688	تراكمي (12/29-12/1)
-9.83%	-80,416	737,918	818,334	تراكمي (12/29-1/2)

بعض النسب المالية للبورصة (2022/12/29)

القطاع	القيمة السوقية P/E إلى العائد	القيمة السوقية إلى القيمة الدفترية	الأرباح الموزعة إلى القيمة السوقية (%)	معدل الدوران (%)
القطاع المالي	14.574	0.873	4.724	0.120
قطاع الخدمات	18.825	1.445	4.017	0.120
قطاع الصناعة	11.333	2.588	4.426	0.077
جميع القطاعات	13.250	1.255	4.577	0.115

الرقم القياسي العام لأسعار الأسهم المرجح بالقيمة السوقية للأسهم الحرة (1000=1999)

الرقم القياسي العام	التغير		الخميس 29/12/2022	الأربعاء 28/12/2022
	اليوم السابق	بداية العام		
الرقم القياسي العام	0.28%	18.08%	2501.6	2494.6
القطاع المالي	0.45%	3.37%	2692.2	2680.1
قطاع الخدمات	0.07%	31.14%	1740.8	1739.5
قطاع الصناعة	0.09%	44.37%	5292.3	5287.7

الرقم القياسي العام لأسعار الأسهم المرجح بالقيمة السوقية للأسهم الحرة ASE20 (2014=1000)

التغير	2022	2021
25.22%	1345.3	1343.5

مؤشر العائد الكلي (1074=2021)ASETR

التغير	2022	2021
33.12%	1430.2	1428.2

الرقم القياسي العام لأسعار الأسهم المرجح بالقيمة السوقية (1000=1991)

الرقم القياسي العام	التغير		الخميس 29/12/2022	الأربعاء 28/12/2022
	اليوم السابق	بداية العام		
الرقم القياسي العام	0.18%	18.10%	4730.4	4721.7
قطاع البنوك	0.44%	2.85%	6753.7	6724.4
قطاع التأمين	-0.77%	0.25%	1331.7	1342.0
قطاع الخدمات	0.44%	8.91%	852.1	848.4
قطاع الصناعة	-0.14%	46.41%	6882.1	6891.7

الرقم القياسي العام المرجح بالقيمة السوقية للأسهم الحرة حسب الأسواق (1000=2012)

السوق	التغير		الخميس 29/12/2022	الأربعاء 28/12/2022
	اليوم السابق	بداية العام		
السوق الأول	0.22%	23.03%	1408.6	1405.5
السوق الثاني	0.77%	-15.81%	788.5	782.5

القيمة السوقية (دينار)

التغير	2022	2021
16.19%	18,003,759,112	17,970,739,823