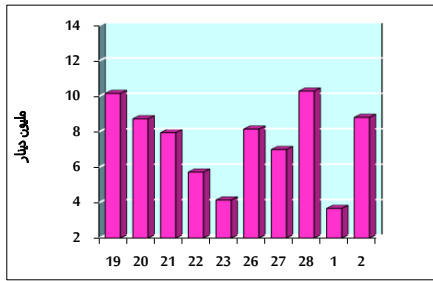


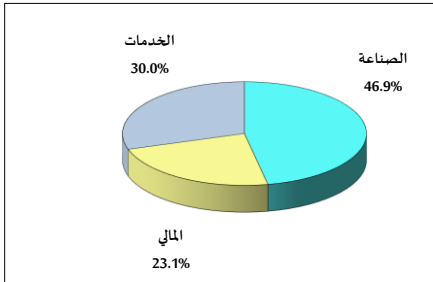
خلاصة البيانات الإحصائية لبورصة عمان

الخميس 2023/3/2

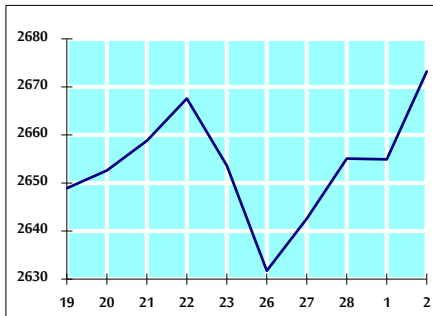
حجم التداول اليومي من 2/19 لغاية 2023/3/2



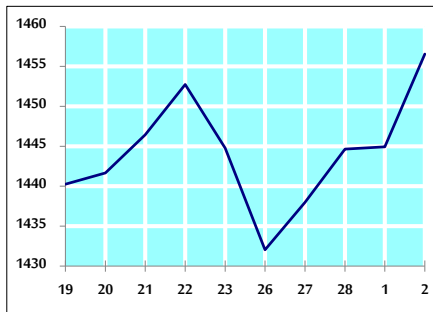
التوزيع القطاعي لحجم التداول ليوم الخميس 2023/3/2



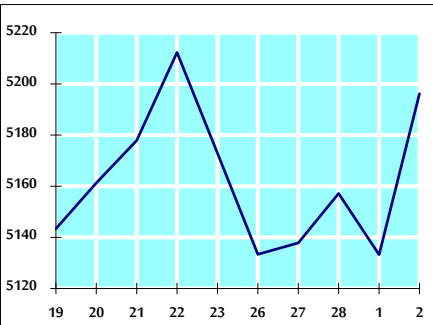
الرقم القياسي العام المرجح للأسهم الحرة من 2/19 لغاية 2023/3/2



الرقم القياسي العام المرجح للأسهم الحرة ASE20 من 2/19 لغاية 2023/3/2



الرقم القياسي العام المرجح بالقيمة السوقية من 2/19 لغاية 2023/3/2



حجم التداول (دينار)

التغير (%)	التغير	2023	2022	
54.82%	3,120,957	8,813,550	5,692,593	يومي
9.45%	1,078,138	12,487,066	11,408,928	تراكمي (3/2-3/1)
62.54%	148,732,096	386,561,702	237,829,606	تراكمي (3/2-1/2)

عدد الأسهم المتداولة

التغير (%)	التغير	2023	2022	
23.06%	1,246,402	6,650,294	5,403,892	يومي
5.59%	593,854	11,214,979	10,621,125	تراكمي (3/2-3/1)
26.66%	49,701,173	236,159,193	186,458,020	تراكمي (3/2-1/2)

عدد العقود المنفذة

التغير (%)	التغير	2023	2022	
91.60%	1,843	3,855	2,012	يومي
27.36%	1,294	6,024	4,730	تراكمي (3/2-3/1)
37.09%	43,134	159,439	116,305	تراكمي (3/2-1/2)

بعض النسب المالية للبورصة (2023/3/2)

القطاع	القيمة السوقية P/E إلى العائد	القيمة السوقية إلى القيمة الدفترية	الأرباح الموزعة إلى القيمة السوقية (%)	معدل الدوران (%)
القطاع المالي	10.887	0.848	5.308	0.060
قطاع الخدمات	10.106	1.546	3.731	0.137
قطاع الصناعة	5.751	3.038	3.677	0.366
جميع القطاعات	7.650	1.311	4.539	0.109

الرقم القياسي العام لأسعار الأسهم المرجح بالقيمة السوقية للأسهم الحرة (1000=1999)

الرقم القياسي العام	التغير		الخميس	الأربعاء	القطاع
	اليوم السابق	بداية العام	02/03/2023	01/03/2023	
الرقم القياسي العام	0.69%	6.86%	2673.2	2654.9	القطاع المالي
القطاع المالي	0.13%	3.76%	2793.4	2789.8	قطاع الخدمات
قطاع الخدمات	0.81%	5.98%	1844.9	1830.1	قطاع الصناعة
قطاع الصناعة	2.04%	15.58%	6116.7	5994.5	جميع القطاعات

الرقم القياسي العام لأسعار الأسهم المرجح بالقيمة السوقية للأسهم الحرة ASE20 (1000=2014)

التغير	اليوم السابق	الخميس	الأربعاء
8.27%	0.80%	1456.5	1444.9

مؤشر العائد الكلي (ASE20) (1074=2021)

التغير	اليوم السابق	الخميس	الأربعاء
8.27%	0.80%	1548.4	1536.1

الرقم القياسي العام لأسعار الأسهم المرجح بالقيمة السوقية (1000=1991)

الرقم القياسي العام	التغير		الخميس	الأربعاء	القطاع
	اليوم السابق	بداية العام	02/03/2023	01/03/2023	
الرقم القياسي العام	1.23%	9.85%	5196.1	5133.2	القطاع المالي
قطاع البنوك	0.12%	2.02%	6890.3	6882.2	قطاع التأمين
قطاع التأمين	1.10%	-1.06%	1317.5	1303.2	قطاع الخدمات
قطاع الخدمات	0.96%	9.69%	934.6	925.8	قطاع الصناعة
قطاع الصناعة	2.43%	19.41%	8218.0	8023.3	

الرقم القياسي العام المرجح بالقيمة السوقية للأسهم الحرة حسب الأسواق (1000=2012)

الرقم القياسي العام	التغير		الخميس	الأربعاء	القطاع
	اليوم السابق	بداية العام	02/03/2023	01/03/2023	
السوق الأول	0.76%	7.22%	1510.2	1498.9	السوق الثاني
السوق الثاني	-0.15%	0.81%	794.9	796.1	

القيمة السوقية (دينار)

التغير	اليوم السابق	الخميس	الأربعاء
9.10%	1.16%	19,642,985,478	19,417,100,503