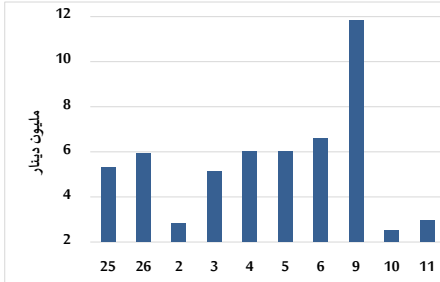


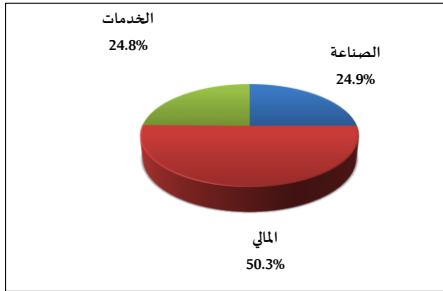
خلاصة البيانات الاحصائية لبورصة عمان

الثلاثاء 2023/7/11

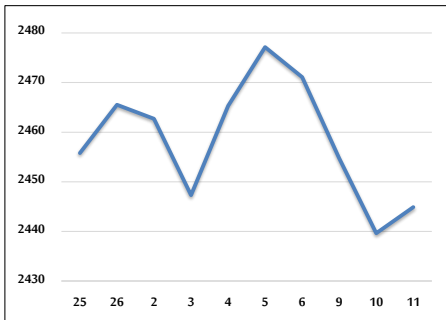
حجم التداول اليومي من 6/25 لغاية 2023/7/11



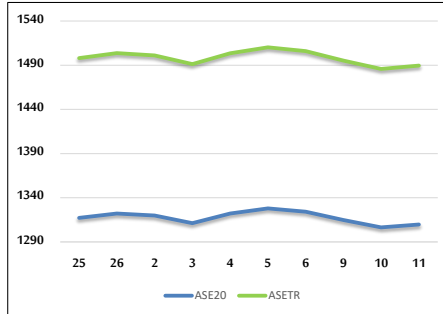
التوزيع القطاعي لحجم التداول ليوم الثلاثاء 2023/7/11



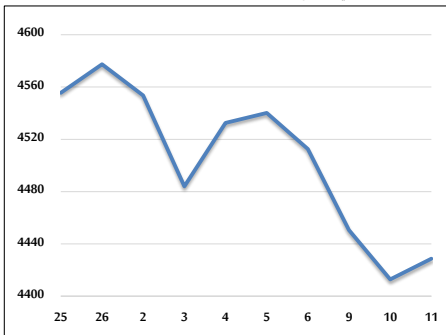
الرقم القياسي العام المرجح بالأسهم الحرة من 6/25 لغاية 2023/7/11



الرقم القياسي المرجح بالأسهم الحرة ASE20 و ASETR من 6/25 لغاية 2023/7/11



الرقم القياسي المرجح بالقيمة السوقية من 6/25 لغاية 2023/7/11



حجم التداول (دينار)

التغير (%)	التغير	2023	2022	
-56.35%	-3,814,066	2,954,472	6,768,538	يومي
-51.02%	-45,679,706	43,861,973	89,541,679	تراكمي (7/11-7/2)
-14.41%	-152,739,645	907,182,692	1,059,922,337	تراكمي (7/11-1/2)

عدد الأسهم المتداولة

التغير (%)	التغير	2023	2022	
-48.16%	-2,066,689	2,224,287	4,290,976	يومي
-38.87%	-18,200,604	28,622,835	46,823,439	تراكمي (7/11-7/2)
-1.19%	-7,463,755	622,133,917	629,597,672	تراكمي (7/11-1/2)

عدد العقود المنفذة

التغير (%)	التغير	2023	2022	
-53.92%	-2,058	1,759	3,817	يومي
-41.49%	-14,889	21,000	35,889	تراكمي (7/11-7/2)
-3.55%	-14,608	396,915	411,523	تراكمي (7/11-1/2)

بعض النسب المالية للبورصة (2023/7/11)

القطاع	معدل الدوران (%)	الأرباح الموزعة إلى القيمة السوقية (%)	القيمة السوقية إلى القيمة الدفترية	القيمة السوقية P/E إلى العائد
القطاع المالي	0.039	5.790	0.795	9.720
قطاع الخدمات	0.030	6.336	1.386	10.098
قطاع الصناعة	0.027	7.306	1.586	4.552
جميع القطاعات	0.035	6.691	1.035	6.609

الرقم القياسي العام لاسعار الاسهم المرجح بالقيمة السوقية للاسهم الحرة (1000=1999)

التغير	الثلاثاء		الاثنين		الرقم القياسي العام
	بداية العام	اليوم السابق	11/07/2023	10/07/2023	
-2.27%	0.22%	2444.9	2439.6	القطاع المالي	
-2.44%	0.31%	2626.5	2618.4	قطاع الخدمات	
3.70%	-0.24%	1805.2	1809.5	قطاع الصناعة	
-9.24%	0.53%	4803.5	4778.1	جميع القطاعات	

الرقم القياسي لاسعار الاسهم المرجح بالقيمة السوقية للاسهم الحرة ASE20 (2014=1000)

التغير	الثلاثاء	الاثنين
-2.65%	1309.7	1306.5

مؤشر العائد الكلي ASETR (1074=2021)

التغير	الثلاثاء	الاثنين
4.15%	1489.5	1485.8

الرقم القياسي لاسعار الاسهم المرجح بالقيمة السوقية (1000=1991)

التغير	الثلاثاء		الاثنين		الرقم القياسي العام
	بداية العام	اليوم السابق	11/07/2023	10/07/2023	
-6.38%	0.36%	4428.7	4412.9	قطاع البنوك	
-4.88%	0.38%	6423.9	6399.7	قطاع التأمين	
-3.31%	0.19%	1287.6	1285.1	قطاع الخدمات	
5.95%	0.02%	902.8	902.5	قطاع الصناعة	
-11.86%	0.42%	6066.1	6040.7	جميع القطاعات	

الرقم القياسي المرجح بالقيمة السوقية للأسهم الحرة حسب الأسواق (1000=2012)

التغير	الثلاثاء		الاثنين		السوق الأول
	بداية العام	اليوم السابق	11/07/2023	10/07/2023	
-3.25%	0.23%	1362.8	1359.6	السوق الثاني	
7.61%	0.04%	848.5	848.1		

القيمة السوقية (دينار)

التغير	الثلاثاء	الاثنين
-6.07%	16,910,825,254	16,855,004,485