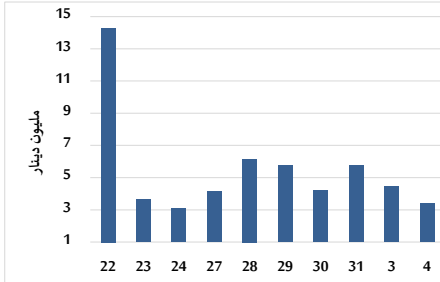


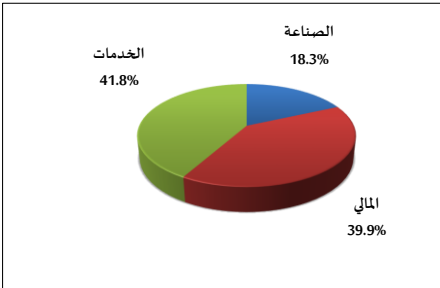
خلاصة البيانات الاحصائية لبورصة عمان

الإثنين 2023/9/4

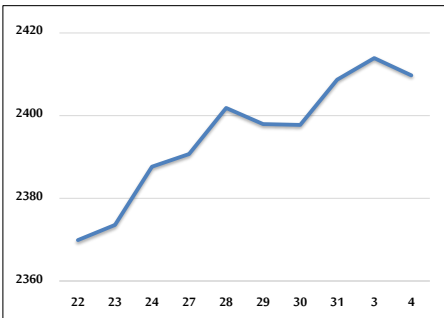
حجم التداول اليومي من 8/22 لغاية 2023/9/4



التوزيع القطاعي لحجم التداول ليوم الإثنين 2023/9/4



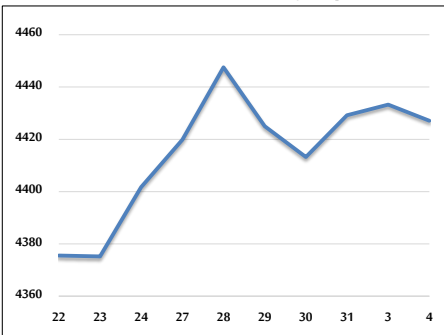
الرقم القياسي العام المرجح بالأشهر الحرة من 8/22 لغاية 2023/9/4



الرقم القياسي المرجح بالأشهر الحرة ASE20 و ASETR من 8/22 لغاية 2023/9/4



الرقم القياسي المرجح بالقيمة السوقية من 8/22 لغاية 2023/9/4



حجم التداول (دينار)

التغير (%)	التغير	2023	2022	
-8.87%	-332,805	3,417,914	3,750,719	يومي
-4.03%	-329,898	7,847,569	8,177,467	تراكمي (9/4-9/1)
-24.40%	-354,856,181	1,099,626,237	1,454,482,418	تراكمي (9/4-1/2)

عدد الأسهم المتداولة

التغير (%)	التغير	2023	2022	
62.67%	1,505,162	3,906,818	2,401,656	يومي
68.85%	3,615,380	8,866,462	5,251,082	تراكمي (9/4-9/1)
-7.69%	-62,889,527	754,489,778	817,379,305	تراكمي (9/4-1/2)

عدد العقود المنفذة

التغير (%)	التغير	2023	2022	
18.55%	389	2,486	2,097	يومي
17.04%	747	5,132	4,385	تراكمي (9/4-9/1)
-9.39%	-50,155	484,173	534,328	تراكمي (9/4-1/2)

بعض النسب المالية للبورصة (2023/9/4)

القطاع	معدل الدوران (%)	القيمة السوقية إلى الأرباح الموزعة إلى القيمة الدفترية (%)	القيمة السوقية إلى القيمة الدفترية	P/E إلى العائد
القطاع المالي	0.051	5.901	0.782	8.611
قطاع الخدمات	0.108	6.548	1.341	12.176
قطاع الصناعة	0.053	7.183	1.613	5.501
جميع القطاعات	0.063	6.734	1.032	7.030

الرقم القياسي العام لاسعار الاسهم المرجح بالقيمة السوقية للاسهم الحرة (1000=1999)

التغير	الإثنين		الأحد	
	بداية العام	اليوم السابق		
-3.67%	-0.17%	04/09/2023	03/09/2023	الرقم القياسي العام
-3.35%	-0.08%	2601.9	2604.0	القطاع المالي
-1.26%	-0.33%	1718.8	1724.6	قطاع الخدمات
-8.46%	-0.09%	4844.4	4848.6	قطاع الصناعة

الرقم القياسي لاسعار الاسهم المرجح بالقيمة السوقية للاسهم الحرة ASE20 (2014=1000)

التغير	الإثنين	الأحد	
-3.84%	-0.23%	1293.6	1296.6

مؤشر العائد الكلي ASETR (1074=2021)

التغير	الإثنين	الأحد	
2.87%	-0.23%	1471.2	1474.5

الرقم القياسي لاسعار الاسهم المرجح بالقيمة السوقية (1000=1991)

التغير	الإثنين		الأحد	
	بداية العام	اليوم السابق		
-6.41%	-0.14%	4427.1	4433.3	الرقم القياسي العام
-5.74%	-0.13%	6365.8	6374.0	قطاع البنوك
-6.40%	0.07%	1246.4	1245.5	قطاع التأمين
4.69%	-0.02%	892.0	892.2	قطاع الخدمات
-10.53%	-0.20%	6157.6	6169.7	قطاع الصناعة

الرقم القياسي المرجح بالقيمة السوقية للاسهم الحرة حسب الأسواق (1000=2012)

التغير	الإثنين		الأحد	
	بداية العام	اليوم السابق		
-4.52%	-0.24%	1344.9	1348.1	السوق الأول
6.36%	0.64%	838.6	833.3	السوق الثاني

القيمة السوقية (دينار)

التغير	الإثنين	الأحد	
-6.42%	-0.12%	16,848,596,040	16,868,974,661