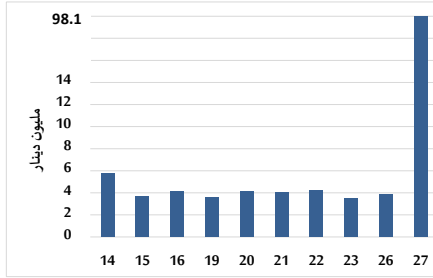


خلاصة البيانات الاحصائية لبورصة عمان

الإثنين 2024/5/27

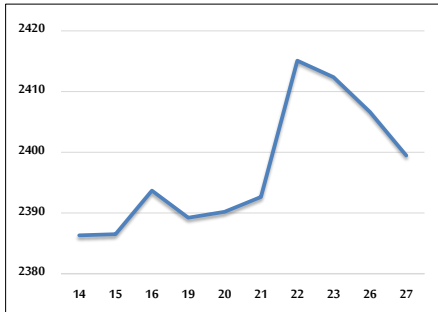
حجم التداول اليومي من 5/14 لغاية 5/27 2024



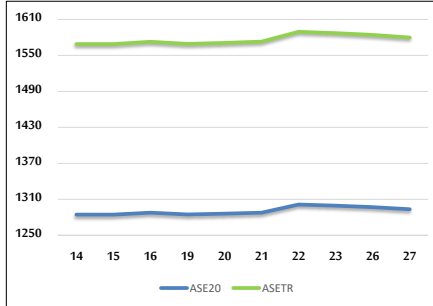
التوزيع القطاعي لحجم التداول ليوم الإثنين 2024/5/27



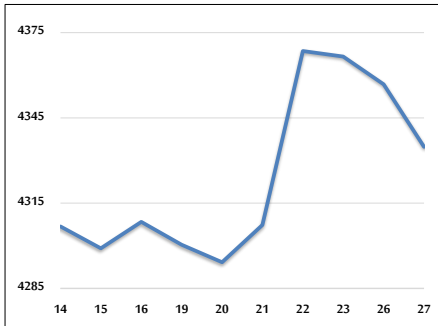
الرقم القياسي العام المرجح للأسهم الحرة من 5/14 لغاية 5/27 2024



الرقم القياسي المرجح للأسهم الحرة ASE20 وASETR من 5/14 لغاية 5/27 2024



الرقم القياسي المرجح بالقيمة السوقية من 5/14 لغاية 5/27 2024



حجم التداول (دينار)

التغير (%)	التغير	2024	2023	
2257.32%	93,901,593	98,061,470	4,159,877	يومي
65.87%	63,892,124	160,885,644	96,993,520	تراكبي (5/27-5/1)
-26.90%	-199,698,521	542,810,060	742,508,581	تراكبي (5/27-1/2)

عدد الأسهم المتداولة

التغير (%)	التغير	2024	2023	
393.39%	18,877,516	23,676,247	4,798,731	يومي
-20.99%	-18,888,772	71,111,085	89,999,857	تراكبي (5/27-5/1)
-26.36%	-130,392,716	364,316,195	494,708,911	تراكبي (5/27-1/2)

عدد العقود المنفذة

التغير (%)	التغير	2024	2023	
-30.47%	-908	2,072	2,980	يومي
-25.31%	-14,183	41,847	56,030	تراكبي (5/27-5/1)
-24.96%	-78,260	235,270	313,530	تراكبي (5/27-1/2)

بعض النسب المالية للبورصة (2024/5/27)

القطاع	القيمة السوقية P/E إلى العائد	القيمة السوقية إلى القيمة الدفترية	الأرباح الموزعة إلى القيمة السوقية (%)	معدل الدوران (%)
القطاع المالي	8.691	0.752	5.963	0.544
قطاع الخدمات	11.993	1.294	5.995	0.064
قطاع الصناعة	7.887	1.373	8.317	0.038
جميع القطاعات	8.247	0.951	7.133	0.386

الرقم القياسي العام لأسعار الاسهم المرجح بالقيمة السوقية للأسهم الحرة (1999=1000)

القطاع	التغير		الإثنين	الأحد
	اليوم السابق	بداية العام	27/05/2024	26/05/2024
الرقم القياسي العام	-0.30%	-1.31%	2399.5	2406.6
القطاع المالي	-0.07%	-3.43%	2635.3	2637.0
قطاع الخدمات	-0.46%	1.63%	1670.8	1678.5
قطاع الصناعة	-0.77%	0.92%	4762.0	4799.1

الرقم القياسي لأسعار الاسهم المرجح بالقيمة السوقية للأسهم الحرة ASE20 (2014=1000)

التغير	الإثنين	الأحد
-1.17%	1293.5	1297.0

مؤشر العائد الكلي ASETR (2021=1074)

التغير	الإثنين	الأحد
6.14%	1579.9	1584.2

الرقم القياسي لأسعار الاسهم المرجح بالقيمة السوقية (1991=1000)

القطاع	التغير		الإثنين	الأحد
	اليوم السابق	بداية العام	27/05/2024	26/05/2024
الرقم القياسي العام	-0.50%	-1.85%	4334.8	4356.8
قطاع البنوك	0.08%	-3.86%	6475.5	6470.0
قطاع التأمين	-0.36%	5.43%	1354.7	1359.6
قطاع الخدمات	0.20%	0.26%	880.9	879.2
قطاع الصناعة	-1.51%	0.22%	5719.5	5806.9

الرقم القياسي المرجح بالقيمة السوقية للأسهم الحرة حسب الأسواق (2012=1000)

السوق	التغير		الإثنين	الأحد
	اليوم السابق	بداية العام	27/05/2024	26/05/2024
السوق الأول	-0.24%	-1.23%	1342.3	1345.5
السوق الثاني	-0.97%	-3.52%	833.8	842.0

القيمة السوقية (دينار)

التغير	الإثنين	الأحد
-2.43%	16,527,621,234	16,605,002,033