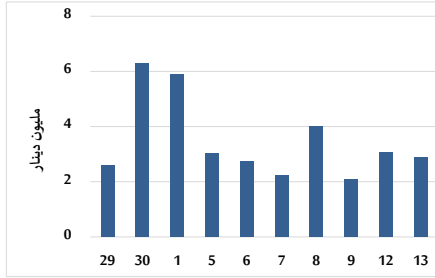


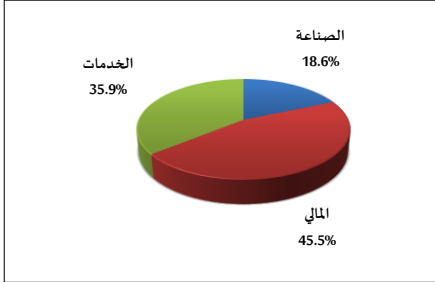
خلاصة البيانات الاحصائية لبورصة عمان

الإثنين 2024/5/13

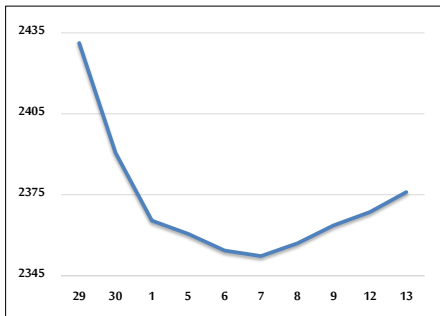
حجم التداول اليومي من 4/29 لغاية 2024/5/13



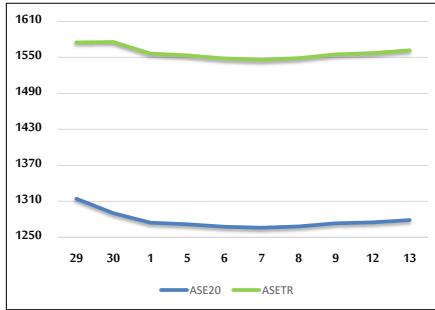
التوزيع القطاعي لحجم التداول ليوم الإثنين 2024/5/13



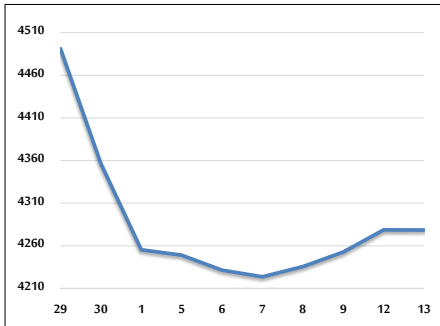
الرقم القياسي العام المرجح للأسهم الحرة من 4/29 لغاية 2024/5/13



الرقم القياسي المرجح للأسهم الحرة ASE20 و ASETR من 4/29 لغاية 2024/5/13



الرقم القياسي المرجح بالقيمة السوقية من 4/29 لغاية 2024/5/13



حجم التداول (دينار)

التغير (%)	التغير	2024	2023	
-67.96%	-6,078,782	2,866,210	8,944,992	يومي
-41.60%	-18,447,733	25,896,590	44,344,323	تراكي (5/13-5/1)
-40.88%	-282,038,378	407,821,006	689,859,384	تراكي (5/13-1/2)

عدد الأسهم المتداولة

التغير (%)	التغير	2024	2023	
-73.78%	-5,593,058	1,987,776	7,580,834	يومي
-56.19%	-22,184,720	17,295,668	39,480,388	تراكي (5/13-5/1)
-30.10%	-133,688,664	310,500,778	444,189,442	تراكي (5/13-1/2)

عدد العقود المنفذة

التغير (%)	التغير	2024	2023	
-49.73%	-1,875	1,895	3,770	يومي
-33.79%	-8,352	16,367	24,719	تراكي (5/13-5/1)
-25.66%	-72,429	209,790	282,219	تراكي (5/13-1/2)

بعض النسب المالية للبورصة (2024/5/13)

القطاع	القيمة السوقية P/E إلى العائد	القيمة السوقية إلى القيمة الدفترية	الأرباح الموزعة إلى القيمة السوقية (%)	معدل الدوران (%)
القطاع المالي	8.573	0.744	6.042	0.026
قطاع الخدمات	11.797	1.273	6.094	0.057
قطاع الصناعة	7.792	1.357	8.415	0.024
جميع القطاعات	8.139	0.939	7.227	0.032

الرقم القياسي العام لأسعار الاسهم المرجح بالقيمة السوقية للأسهم الحرة (1999=1000)

التغير	الإثنين		الرقم القياسي العام
	13/05/2024	12/05/2024	
بداية العام			
-2.27%	0.31%	2376.0	2368.6
-4.37%	0.27%	2609.6	2602.6
0.21%	0.63%	1647.4	1637.2
0.63%	-0.38%	4748.4	4766.6

الرقم القياسي لأسعار الاسهم المرجح بالقيمة السوقية للأسهم الحرة ASE20 (2014=1000)

-2.29%	0.31%	1278.8	1274.9
--------	-------	--------	--------

مؤشر العائد الكلي ASETR (2021=1074)

4.94%	0.31%	1561.9	1557.2
-------	-------	--------	--------

الرقم القياسي لأسعار الاسهم المرجح بالقيمة السوقية (1991=1000)

التغير	الإثنين		الرقم القياسي العام
	13/05/2024	12/05/2024	
بداية العام			
-3.12%	0.00%	4278.5	4278.6
-4.98%	0.06%	6400.2	6396.2
3.31%	0.09%	1327.4	1326.2
-1.70%	0.48%	863.7	859.6
-1.07%	-0.24%	5645.4	5659.0

الرقم القياسي المرجح بالقيمة السوقية للأسهم الحرة حسب الأسواق (2012=1000)

التغير	الإثنين		السوق الأول
	13/05/2024	12/05/2024	
بداية العام			
-2.25%	0.32%	1328.3	1324.1
-5.32%	0.09%	818.3	817.5

القيمة السوقية (دينار)

-3.63%	-0.06%	16,323,464,072	16,333,795,289
--------	--------	----------------	----------------