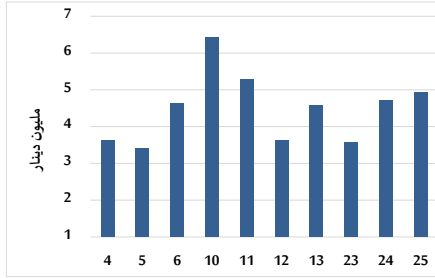


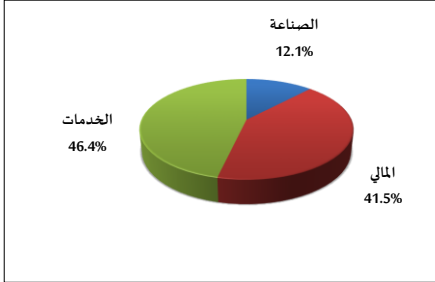
خلاصة البيانات الاحصائية لبورصة عمان

الثلاثاء 2024/6/25

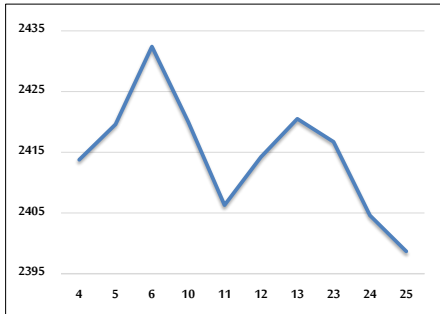
حجم التداول اليومي من 6/4 لغاية 6/25 2024



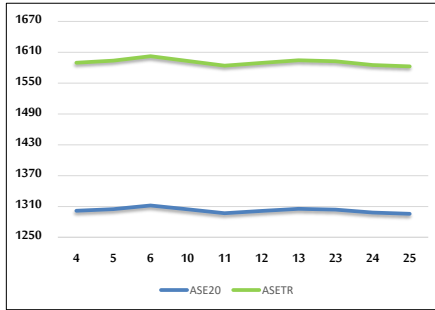
التوزيع القطاعي لحجم التداول ليوم الثلاثاء 2024/6/25



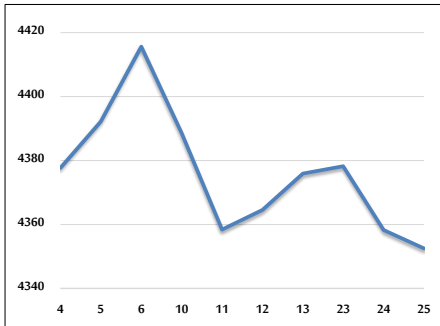
الرقم القياسي العام المرجح للأسهم الحرة من 6/4 لغاية 6/25 2024



الرقم القياسي المرجح للأسهم الحرة ASE20 و ASE2R من 6/4 لغاية 6/25 2024



الرقم القياسي المرجح بالقيمة السوقية من 6/4 لغاية 6/25 2024



حجم التداول (دينار)

التغير (%)	التغير	2024	2023	
-62.66%	-8,269,893	4,928,261	13,198,154	يومي
-28.45%	-21,274,810	53,514,929	74,789,739	تراكي (6/25-6/2)
-27.01%	-225,786,094	610,291,447	836,077,541	تراكي (6/25-1/2)

عدد الأسهم المتداولة

التغير (%)	التغير	2024	2023	
-32.34%	-2,903,855	6,074,338	8,978,193	يومي
-33.13%	-20,157,348	40,680,658	60,838,006	تراكي (6/25-6/2)
-26.70%	-151,973,806	417,217,217	569,191,023	تراكي (6/25-1/2)

عدد العقود المنفذة

التغير (%)	التغير	2024	2023	
-29.98%	-924	2,158	3,082	يومي
-24.64%	-9,271	28,357	37,628	تراكي (6/25-6/2)
-25.15%	-91,020	270,917	361,937	تراكي (6/25-1/2)

بعض النسب المالية للبورصة (2024/6/25)

القطاع	القيمة السوقية P/E إلى العائد	القيمة السوقية إلى القيمة الدفترية	الأرباح الموزعة إلى القيمة السوقية (%)	معدل الدوران (%)
القطاع المالي	8.600	0.746	6.006	0.085
قطاع الخدمات	12.088	1.304	5.948	0.156
قطاع الصناعة	8.063	1.404	8.135	0.071
جميع القطاعات	8.281	0.955	7.106	0.098

الرقم القياسي العام لأسعار الاسهم المرجح بالقيمة السوقية للأسهم الحرة (1000=1999)

القطاع	التغير		الثلاثاء 25/06/2024	الاثنين 24/06/2024
	اليوم السابق	بداية العام		
الرقم القياسي العام	-0.25%	-1.34%	2398.7	2404.6
القطاع المالي	-0.14%	-4.36%	2610.1	2613.8
قطاع الخدمات	-0.27%	2.65%	1687.7	1692.2
قطاع الصناعة	-0.50%	1.70%	4799.0	4823.1

الرقم القياسي لأسعار الاسهم المرجح بالقيمة السوقية للأسهم الحرة ASE20 (2014=1000)

التغير	الثلاثاء 25/06/2024	الاثنين 24/06/2024
-1.00%	1295.7	1298.0

مؤشر العائد الكلي ASE2R (2021=1074)

التغير	الثلاثاء 25/06/2024	الاثنين 24/06/2024
6.32%	1582.5	1585.4

الرقم القياسي لأسعار الاسهم المرجح بالقيمة السوقية (1991=1000)

القطاع	التغير		الثلاثاء 25/06/2024	الاثنين 24/06/2024
	اليوم السابق	بداية العام		
الرقم القياسي العام	-0.13%	-1.44%	4352.5	4358.3
قطاع البنوك	0.03%	-4.84%	6409.9	6408.0
قطاع التأمين	-0.03%	5.26%	1352.5	1352.8
قطاع الخدمات	-0.12%	1.92%	895.5	896.6
قطاع الصناعة	-0.35%	2.13%	5828.5	5849.0

الرقم القياسي المرجح بالقيمة السوقية للأسهم الحرة حسب الأسواق (2012=1000)

السوق	التغير		الثلاثاء 25/06/2024	الاثنين 24/06/2024
	اليوم السابق	بداية العام		
السوق الأول	-0.19%	-1.08%	1344.2	1346.8
السوق الثاني	-0.76%	-6.26%	810.1	816.3

القيمة السوقية (دينار)

التغير	الثلاثاء 25/06/2024	الاثنين 24/06/2024
-2.07%	16,588,085,134	16,599,060,057