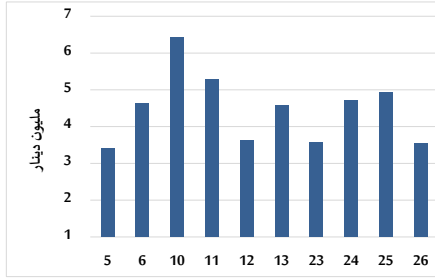


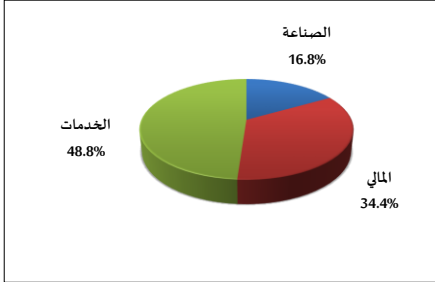
خلاصة البيانات الاحصائية لبورصة عمان

الأربعاء 2024/6/26

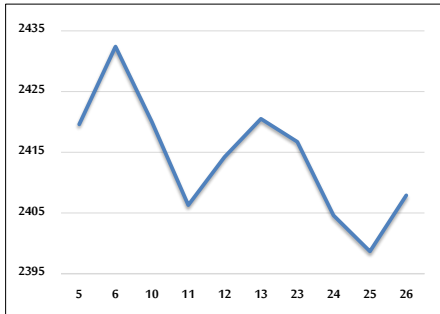
حجم التداول اليومي من 6/5 لغاية 26/6/2024



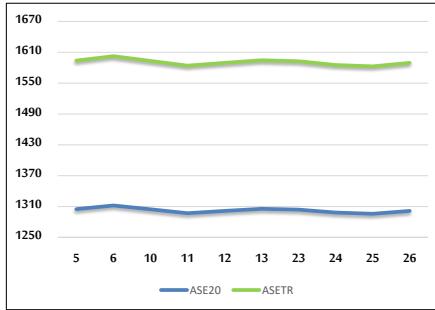
التوزيع القطاعي لحجم التداول ليوم الأربعاء 2024/6/26



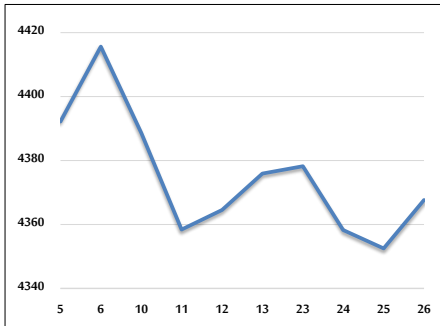
الرقم القياسي العام المرجح للأسهم الحرة من 6/5 لغاية 2024/6/26



الرقم القياسي المرجح للأسهم الحرة ASE20 و ASETR من 6/5 لغاية 2024/6/26



الرقم القياسي المرجح بالقيمة السوقية من 6/5 لغاية 2024/6/26



حجم التداول (دينار)

التغير (%)	التغير	2024	2023	
-33.68%	-1,796,823	3,537,640	5,334,463	يومي
-28.79%	-23,071,633	57,052,569	80,124,202	تراكي (6/26-6/2)
-27.05%	-227,582,917	613,829,087	841,412,004	تراكي (6/26-1/2)

عدد الأسهم المتداولة

التغير (%)	التغير	2024	2023	
-45.75%	-2,529,483	2,999,363	5,528,846	يومي
-34.18%	-22,686,831	43,680,021	66,366,852	تراكي (6/26-6/2)
-26.88%	-154,503,289	420,216,580	574,719,869	تراكي (6/26-1/2)

عدد العقود المنفذة

التغير (%)	التغير	2024	2023	
-22.50%	-609	2,098	2,707	يومي
-24.49%	-9,880	30,455	40,335	تراكي (6/26-6/2)
-25.13%	-91,629	273,015	364,644	تراكي (6/26-1/2)

بعض النسب المالية للبورصة (2024/6/26)

القطاع	القيمة السوقية P/E إلى العائد	القيمة السوقية إلى القيمة الدفترية	الأرباح الموزعة إلى القيمة السوقية (%)	معدل الدوران (%)
القطاع المالي	8.603	0.746	6.004	0.029
قطاع الخدمات	12.165	1.312	5.910	0.106
قطاع الصناعة	8.118	1.413	8.080	0.063
جميع القطاعات	8.309	0.958	7.082	0.048

الرقم القياسي العام لأسعار الاسهم المرجح بالقيمة السوقية للأسهم الحرة (1999=1000)

الرقم القياسي العام	التغير		الأربعاء	الثلاثاء
	اليوم السابق	بداية العام	26/06/2024	25/06/2024
الرقم القياسي العام	0.38%	-0.96%	2407.9	2398.7
القطاع المالي	0.19%	-4.17%	2615.1	2610.1
قطاع الخدمات	0.95%	3.63%	1703.7	1687.7
قطاع الصناعة	0.30%	2.00%	4813.1	4799.0

الرقم القياسي لأسعار الاسهم المرجح بالقيمة السوقية للأسهم الحرة ASE20 (2014=1000)

التغير	الأربعاء	الثلاثاء
0.43%	1301.3	1295.7

مؤشر العائد الكلي ASETR (2021=1074)

التغير	الأربعاء	الثلاثاء
0.43%	1589.4	1582.5

الرقم القياسي لأسعار الاسهم المرجح بالقيمة السوقية (1991=1000)

الرقم القياسي العام	التغير		الأربعاء	الثلاثاء
	اليوم السابق	بداية العام	26/06/2024	25/06/2024
الرقم القياسي العام	0.35%	-1.10%	4367.7	4352.5
قطاع البنوك	0.05%	-4.79%	6412.9	6409.9
قطاع التأمين	-0.14%	5.11%	1350.6	1352.5
قطاع الخدمات	0.27%	2.20%	897.9	895.5
قطاع الصناعة	0.77%	2.92%	5873.4	5828.5

الرقم القياسي المرجح بالقيمة السوقية للأسهم الحرة حسب الأسواق (2012=1000)

السوق	التغير		الأربعاء	الثلاثاء
	اليوم السابق	بداية العام	26/06/2024	25/06/2024
السوق الأول	0.42%	-0.67%	1349.8	1344.2
السوق الثاني	0.30%	-5.98%	812.5	810.1

القيمة السوقية (دينار)

التغير	الأربعاء	الثلاثاء
0.34%	16,644,309,531	16,588,085,134