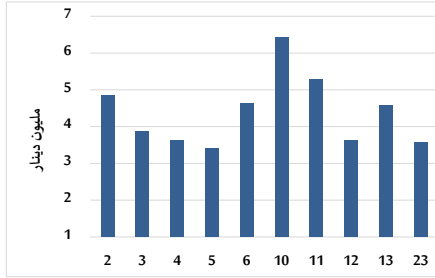


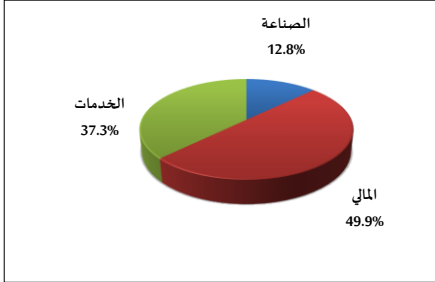
خلاصة البيانات الاحصائية لبورصة عمان

الأحد 2024/6/23

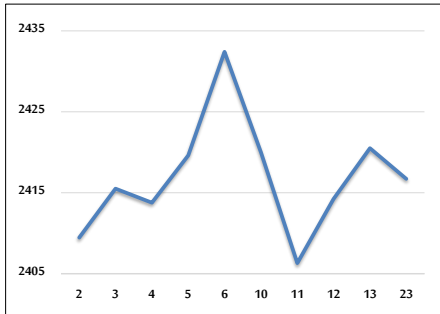
حجم التداول اليومي من 6/2 لغاية 2024/6/23



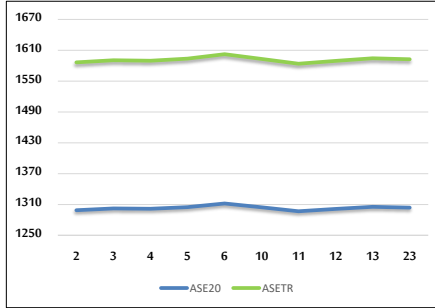
التوزيع القطاعي لحجم التداول ليوم الأحد 2024/6/23



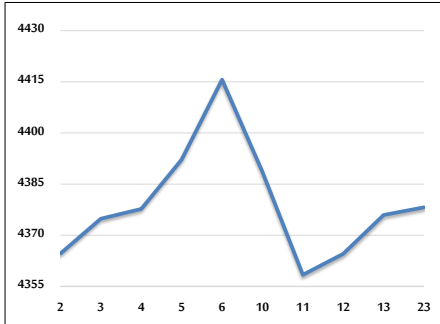
الرقم القياسي العام المرجح للأسهم الحرة من 6/2 لغاية 2024/6/23



الرقم القياسي المرجح للأسهم الحرة ASE20 و ASETR من 6/2 لغاية 2024/6/23



الرقم القياسي المرجح بالقيمة السوقية من 6/2 لغاية 2024/6/23



حجم التداول (دينار)

التغير (%)	التغير	2024	2023	
-29.78%	-1,518,306	3,579,391	5,097,697	يومي
-21.67%	-12,135,712	43,874,368	56,010,080	تراكي (6/23-6/2)
-26.51%	-216,646,996	600,650,886	817,297,882	تراكي (6/23-1/2)

عدد الأسهم المتداولة

التغير (%)	التغير	2024	2023	
-47.14%	-3,042,401	3,412,107	6,454,508	يومي
-33.81%	-16,030,681	31,377,921	47,408,602	تراكي (6/23-6/2)
-26.60%	-147,847,139	407,914,480	555,761,619	تراكي (6/23-1/2)

عدد العقود المنفذة

التغير (%)	التغير	2024	2023	
-43.57%	-1,389	1,799	3,188	يومي
-24.15%	-7,716	24,239	31,955	تراكي (6/23-6/2)
-25.11%	-89,465	266,799	356,264	تراكي (6/23-1/2)

بعض النسب المالية للبورصة (2024/6/23)

القطاع	القيمة السوقية P/E إلى العائد	القيمة السوقية إلى القيمة الدفترية	الأرباح الموزعة إلى القيمة السوقية (%)	معدل الدوران (%)
القطاع المالي	8.616	0.747	5.995	0.063
قطاع الخدمات	12.194	1.315	5.896	0.049
قطاع الصناعة	8.130	1.415	8.068	0.020
جميع القطاعات	8.330	0.961	7.064	0.055

الرقم القياسي العام لأسعار الاسهم المرجح بالقيمة السوقية للأسهم الحرة (1000=1999)

القطاع	التغير		الأحد 23/06/2024	الخميس 13/06/2024
	اليوم السابق	بداية العام		
الرقم القياسي العام	-0.16%	-0.60%	2416.7	2420.5
القطاع المالي	-0.43%	-3.95%	2621.1	2632.5
قطاع الخدمات	0.16%	3.81%	1706.7	1703.9
قطاع الصناعة	0.48%	2.87%	4854.2	4830.8

الرقم القياسي لأسعار الاسهم المرجح بالقيمة السوقية للأسهم الحرة ASE20 (2014=1000)

التغير	الأحد 23/06/2024	الخميس 13/06/2024
-0.37%	1304.0	1305.4

مؤشر العائد الكلي ASETR (2021=1074)

التغير	الأحد 23/06/2024	الخميس 13/06/2024
7.00%	1592.6	1594.3

الرقم القياسي لأسعار الاسهم المرجح بالقيمة السوقية (1000=1991)

القطاع	التغير		الأحد 23/06/2024	الخميس 13/06/2024
	اليوم السابق	بداية العام		
الرقم القياسي العام	0.05%	-0.86%	4378.2	4375.9
قطاع البنوك	-0.54%	-4.72%	6417.4	6452.0
قطاع التأمين	-0.06%	5.28%	1352.8	1353.6
قطاع الخدمات	-0.30%	2.74%	902.7	905.4
قطاع الصناعة	0.95%	3.31%	5895.7	5840.0

الرقم القياسي المرجح بالقيمة السوقية للأسهم الحرة حسب الأسواق (1000=2012)

القطاع	التغير		الأحد 23/06/2024	الخميس 13/06/2024
	اليوم السابق	بداية العام		
السوق الأول	-0.12%	-0.44%	1353.0	1354.6
السوق الثاني	-0.82%	-4.57%	824.8	831.6

القيمة السوقية (دينار)

التغير	الأحد 23/06/2024	الخميس 13/06/2024
-1.58%	16,671,299,876	16,663,973,229