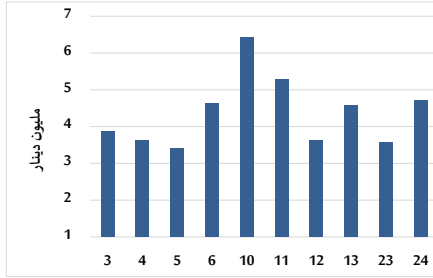


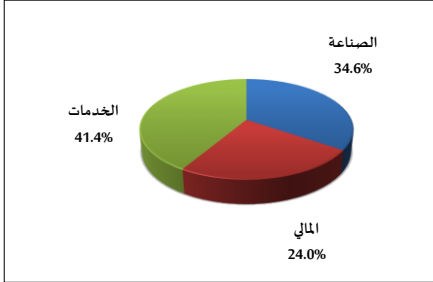
خلاصة البيانات الاحصائية لبورصة عمان

الإثنين 2024/6/24

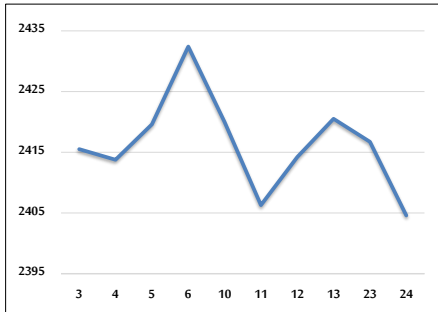
حجم التداول اليومي من 6/3 لغاية 2024/6/24



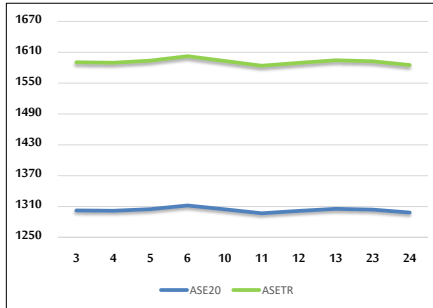
التوزيع القطاعي لحجم التداول ليوم الإثنين 2024/6/24



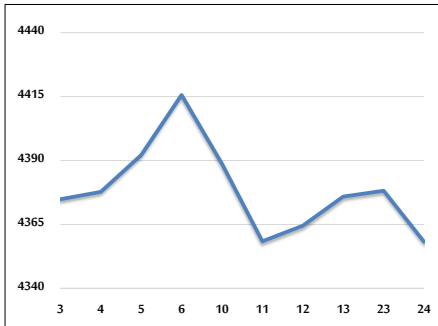
الرقم القياسي العام المرجح للأسهم الحرة من 6/3 لغاية 2024/6/24



الرقم القياسي المرجح للأسهم الحرة ASE20 و ASETR من 6/3 لغاية 2024/6/24



الرقم القياسي المرجح بالقيمة السوقية من 6/3 لغاية 2024/6/24



حجم التداول (دينار)

التغير (%)	التغير	2024	2023	
-15.57%	-869,205	4,712,300	5,581,505	يومي
-21.11%	-13,004,917	48,586,668	61,591,585	تراكي (6/24-6/2)
-26.43%	-217,516,201	605,363,186	822,879,387	تراكي (6/24-1/2)

عدد الأسهم المتداولة

التغير (%)	التغير	2024	2023	
-27.47%	-1,222,812	3,228,399	4,451,211	يومي
-33.27%	-17,253,493	34,606,320	51,859,813	تراكي (6/24-6/2)
-26.61%	-149,069,951	411,142,879	560,212,830	تراكي (6/24-1/2)

عدد العقود المنفذة

التغير (%)	التغير	2024	2023	
-24.35%	-631	1,960	2,591	يومي
-24.16%	-8,347	26,199	34,546	تراكي (6/24-6/2)
-25.11%	-90,096	268,759	358,855	تراكي (6/24-1/2)

بعض النسب المالية للبورصة (2024/6/24)

القطاع	القيمة السوقية P/E إلى العائد	القيمة السوقية إلى القيمة الدفترية	الأرباح الموزعة إلى القيمة السوقية (%)	معدل الدوران (%)
القطاع المالي	8.599	0.745	6.007	0.024
قطاع الخدمات	12.122	1.308	5.931	0.148
قطاع الصناعة	8.070	1.405	8.128	0.046
جميع القطاعات	8.292	0.956	7.097	0.052

الرقم القياسي العام لأسعار الاسهم المرجح بالقيمة السوقية للأسهم الحرة (1999=1000)

القطاع	التغير		الإثنين	الأحد
	اليوم السابق	بداية العام	24/06/2024	23/06/2024
الرقم القياسي العام	-0.50%	-1.09%	2404.6	2416.7
القطاع المالي	-0.28%	-4.22%	2613.8	2621.1
قطاع الخدمات	-0.85%	2.93%	1692.2	1706.7
قطاع الصناعة	-0.64%	2.21%	4823.1	4854.2

الرقم القياسي لأسعار الاسهم المرجح بالقيمة السوقية للأسهم الحرة ASE20 (2014=1000)

التغير	الإثنين	الأحد
-0.83%	1298.0	1304.0

مؤشر العائد الكلي ASETR (2021=1074)

التغير	الإثنين	الأحد
6.51%	1585.4	1592.6

الرقم القياسي لأسعار الاسهم المرجح بالقيمة السوقية (1991=1000)

القطاع	التغير		الإثنين	الأحد
	اليوم السابق	بداية العام	24/06/2024	23/06/2024
الرقم القياسي العام	-0.46%	-1.31%	4358.3	4378.2
قطاع البنوك	-0.15%	-4.86%	6408.0	6417.4
قطاع التأمين	0.00%	5.28%	1352.8	1352.8
قطاع الخدمات	-0.68%	2.04%	896.6	902.7
قطاع الصناعة	-0.79%	2.49%	5849.0	5895.7

الرقم القياسي المرجح بالقيمة السوقية للأسهم الحرة حسب الأسواق (2012=1000)

السوق	التغير		الإثنين	الأحد
	اليوم السابق	بداية العام	24/06/2024	23/06/2024
السوق الأول	-0.45%	-0.89%	1346.8	1353.0
السوق الثاني	-1.03%	-5.55%	816.3	824.8

القيمة السوقية (دينار)

التغير	الإثنين	الأحد
-2.01%	16,599,060,057	16,671,299,876