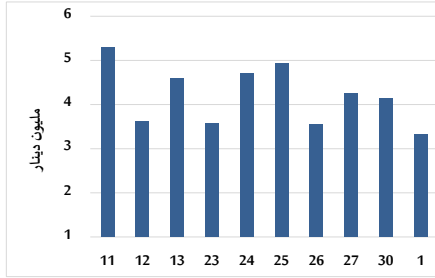


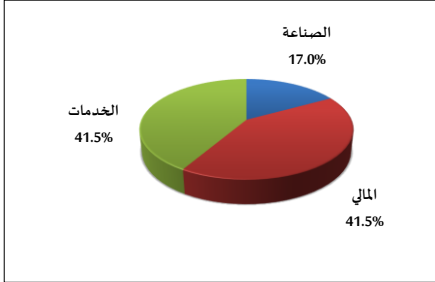
خلاصة البيانات الاحصائية لبورصة عمان

الإثنين 2024/7/1

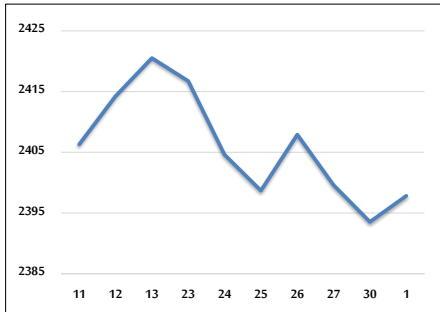
حجم التداول اليومي من 6/11 لغاية 2024/7/1



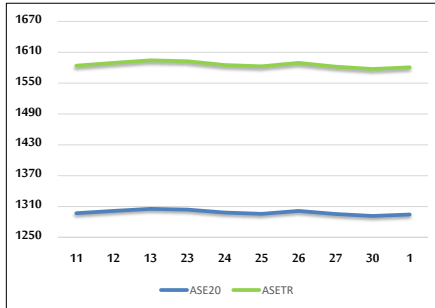
التوزيع القطاعي لحجم التداول ليوم الإثنين 2024/7/1



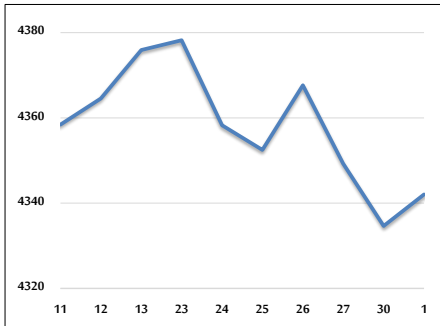
الرقم القياسي العام المرجح للأسهم الحرة من 6/11 لغاية 2024/7/1



الرقم القياسي المرجح للأسهم الحرة ASE20 و ASETR من 6/11 لغاية 2024/7/1



الرقم القياسي المرجح بالقيمة السوقية من 6/11 لغاية 2024/7/1



حجم التداول (دينار)

التغير (%)	التغير	2024	2023	
18.11%	510,110	3,327,467	2,817,357	يومي
18.11%	510,110	3,327,467	2,817,357	تراكبي (7/1-7/1)
-27.78%	-240,589,062	625,549,014	866,138,076	تراكبي (7/1-1/2)

عدد الأسهم المتداولة

التغير (%)	التغير	2024	2023	
45.98%	1,089,264	3,458,107	2,368,843	يومي
45.98%	1,089,264	3,458,107	2,368,843	تراكبي (7/1-7/1)
-27.54%	-164,113,993	431,765,932	595,879,925	تراكبي (7/1-1/2)

عدد العقود المنفذة

التغير (%)	التغير	2024	2023	
28.95%	487	2,169	1,682	يومي
28.95%	487	2,169	1,682	تراكبي (7/1-7/1)
-26.00%	-98,169	279,428	377,597	تراكبي (7/1-1/2)

بعض النسب المالية للبورصة (2024/7/1)

القطاع	القيمة السوقية P/E إلى العائد	القيمة السوقية إلى القيمة الدفترية	الأرباح الموزعة إلى القيمة السوقية (%)	معدل الدوران (%)
القطاع المالي	8.556	0.741	6.063	0.036
قطاع الخدمات	12.184	1.314	5.901	0.138
قطاع الصناعة	8.058	1.403	8.140	0.027
جميع القطاعات	8.264	0.954	7.113	0.056

الرقم القياسي العام لأسعار الأسهم المرجح بالقيمة السوقية للأسهم الحرة (1999=1000)

القطاع	التغير		الإثنين	
	بداية العام	اليوم السابق	01/07/2024	30/06/2024
الرقم القياسي العام	-1.37%	0.18%	2397.8	2393.5
القطاع المالي	-4.65%	-0.02%	2602.0	2602.6
قطاع الخدمات	3.62%	0.36%	1703.5	1697.4
قطاع الصناعة	1.47%	0.37%	4787.9	4770.3

الرقم القياسي لأسعار الأسهم المرجح بالقيمة السوقية للأسهم الحرة ASE20 (2014=1000)

التغير	الإثنين	الأحد
-1.11%	1294.3	1291.6

مؤشر العائد الكلي ASETR (2021=1074)

التغير	الإثنين	الأحد
6.21%	1580.9	1577.5

الرقم القياسي لأسعار الأسهم المرجح بالقيمة السوقية (1991=1000)

القطاع	التغير		الإثنين	
	بداية العام	اليوم السابق	01/07/2024	30/06/2024
الرقم القياسي العام	-1.68%	0.17%	4342.0	4334.7
قطاع البنوك	-5.46%	-0.06%	6367.8	6371.6
قطاع التأمين	5.16%	-0.28%	1351.2	1355.0
قطاع الخدمات	2.27%	0.08%	898.6	897.9
قطاع الصناعة	2.28%	0.52%	5836.9	5806.9

الرقم القياسي المرجح بالقيمة السوقية للأسهم الحرة حسب الأسواق (2012=1000)

السوق	التغير		الإثنين	
	بداية العام	اليوم السابق	01/07/2024	30/06/2024
السوق الأول	-1.10%	0.21%	1344.0	1341.1
السوق الثاني	-6.04%	-0.32%	812.0	814.6

القيمة السوقية (دينار)

التغير	الإثنين	الأحد
-2.28%	16,552,325,372	16,531,023,000