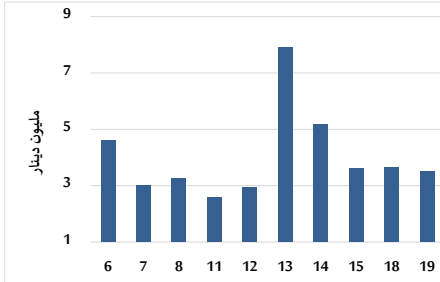


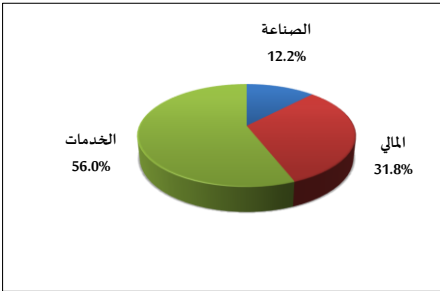
خلاصة البيانات الإحصائية لبورصة عمان

الإثنين 2024/8/19

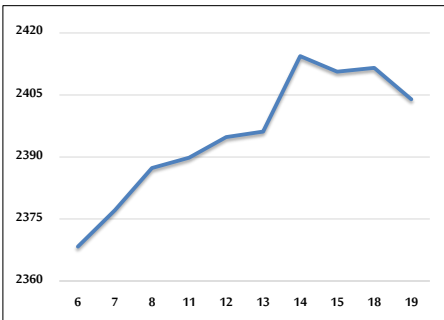
حجم التداول اليومي من 8/6 لغاية 8/19 2024/8/19



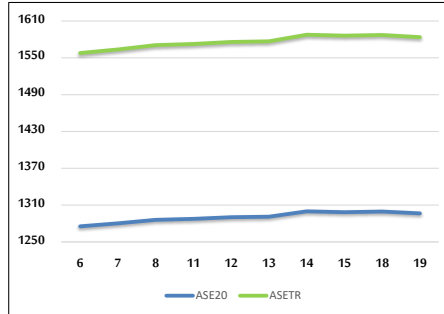
التوزيع القطاعي لحجم التداول ليوم الإثنين 2024/8/19



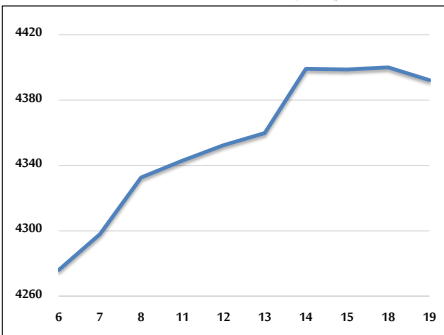
الرقم القياسي العام المرجح بالأشهر الحرة من 8/6 لغاية 8/19 2024/8/19



الرقم القياسي المرجح بالأشهر الحرة ASE20 وASETR من 8/6 لغاية 8/19 2024/8/19



الرقم القياسي المرجح بالقيمة السوقية من 8/6 لغاية 8/19 2024/8/19



حجم التداول (دينار)

التغير (%)	التغير	2024	2023	
-18.56%	-796,186	3,494,284	4,290,470	يومي
18.34%	8,719,186	56,267,669	47,548,483	تراكمي (8/19-8/1)
-25.39%	-262,384,015	771,045,055	1,033,429,070	تراكمي (8/19-1/2)

عدد الأسهم المتداولة

التغير (%)	التغير	2024	2023	
36.27%	894,981	3,362,334	2,467,353	يومي
38.88%	12,382,630	44,227,003	31,844,373	تراكمي (8/19-8/1)
-20.99%	-147,340,560	554,704,732	702,045,292	تراكمي (8/19-1/2)

عدد العقود المنفذة

التغير (%)	التغير	2024	2023	
13.06%	223	1,930	1,707	يومي
9.53%	2,388	27,457	25,069	تراكمي (8/19-8/1)
-21.51%	-98,004	357,562	455,566	تراكمي (8/19-1/2)

بعض النسب المالية للبورصة (2024/8/19)

القطاع	معدل دوران	الأرباح الموزعة إلى القيمة السوقية (%)	القيمة السوقية إلى القيمة الدفترية	القيمة السوقية P/E إلى العائد
القطاع المالي	0.034	6.021	0.743	8.738
قطاع الخدمات	0.137	6.004	1.292	12.467
قطاع الصناعة	0.025	7.849	1.437	8.690
جميع القطاعات	0.054	7.024	0.965	8.530

الرقم القياسي العام لاسعار الاسهم المرجح بالقيمة السوقية للاسهم الحرة (1000=1999)

التغير	الإثنين		الأحد	
	بداية العام	اليوم السابق		
-1.12%	-0.32%	19/08/2024	18/08/2024	الرقم القياسي العام
-4.46%	-0.30%	2403.9	2411.6	القطاع المالي
2.31%	-0.34%	2607.2	2615.0	قطاع الخدمات
3.11%	-0.21%	1682.0	1687.7	قطاع الصناعة
		4865.4	4875.7	

الرقم القياسي لاسعار الاسهم المرجح بالقيمة السوقية للاسهم الحرة ASE20 (2014=1000)

التغير	الإثنين	الأحد	
-0.94%	-0.23%	1296.6	1299.6

مؤشر العائد الكلي ASETR (1074=2021)

التغير	الإثنين	الأحد	
6.39%	-0.23%	1583.6	1587.3

الرقم القياسي لأسعار الأسهم المرجح بالقيمة السوقية (1000=1991)

التغير	الإثنين		الأحد	
	بداية العام	اليوم السابق		
-0.55%	-0.18%	19/08/2024	18/08/2024	الرقم القياسي العام
-4.99%	-0.29%	4392.2	4400.0	قطاع البنوك
3.95%	0.10%	6399.4	6418.2	قطاع التأمين
0.39%	-0.15%	1335.6	1334.3	قطاع الخدمات
5.36%	-0.05%	882.1	883.4	قطاع الصناعة
		6012.8	6015.6	

الرقم القياسي المرجح بالقيمة السوقية للأسهم الحرة حسب الأسواق (1000=2012)

التغير	الإثنين		الأحد	
	بداية العام	اليوم السابق		
-0.93%	-0.27%	19/08/2024	18/08/2024	السوق الأول
-5.60%	-1.02%	1346.3	1350.0	السوق الثاني
		815.9	824.3	

القيمة السوقية (دينار)

التغير	الإثنين	الأحد	
-1.15%	-0.17%	16,744,596,280	16,773,427,298