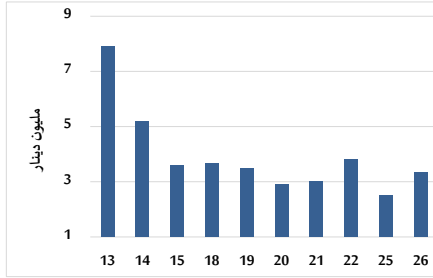


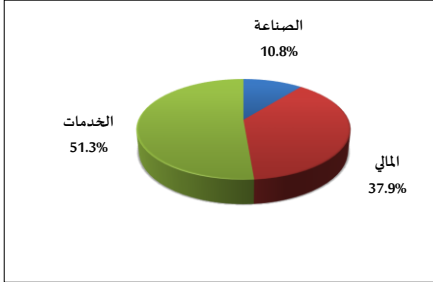
خلاصة البيانات الاحصائية لبورصة عمان

الإثنين 2024/8/26

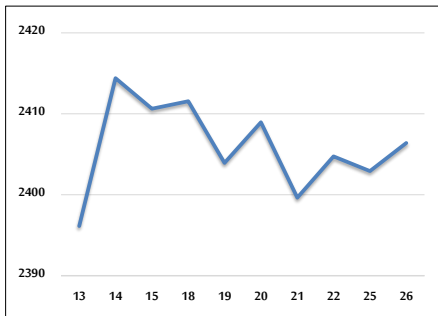
حجم التداول اليومي من 8/13 لغاية 8/26 2024



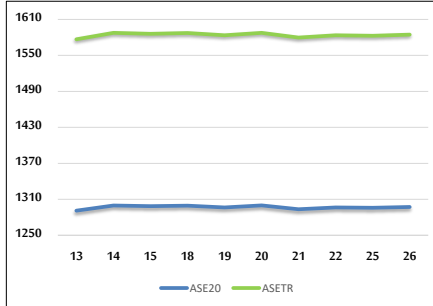
التوزيع القطاعي لحجم التداول ليوم الإثنين 2024/8/26



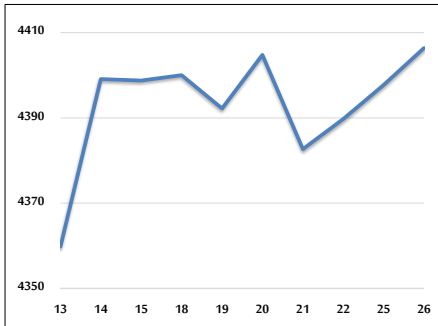
الرقم القياسي العام المرجح للأسهم الحرة من 8/13 لغاية 8/26 2024



الرقم القياسي المرجح للأسهم الحرة ASE20 و ASETR من 8/13 لغاية 8/26 2024



الرقم القياسي المرجح بالقيمة السوقية من 8/13 لغاية 8/26 2024



حجم التداول (دينار)

التغير (%)	التغير	2024	2023	
8.81%	269,393	3,326,243	3,056,850	يومي
-10.18%	-8,137,555	71,801,028	79,938,583	تراكبي (8/26-8/1)
-26.20%	-279,240,756	786,578,414	1,065,819,170	تراكبي (8/26-1/2)

عدد الأسهم المتداولة

التغير (%)	التغير	2024	2023	
56.27%	1,329,724	3,692,962	2,363,238	يومي
6.98%	3,767,690	57,729,459	53,961,769	تراكبي (8/26-8/1)
-21.54%	-155,955,500	568,207,188	724,162,688	تراكبي (8/26-1/2)

عدد العقود المنفذة

التغير (%)	التغير	2024	2023	
4.72%	96	2,129	2,033	يومي
1.24%	443	36,299	35,856	تراكبي (8/26-8/1)
-21.43%	-99,949	366,404	466,353	تراكبي (8/26-1/2)

بعض النسب المالية للبورصة (2024/8/26)

القطاع	القيمة السوقية P/E إلى العائد	القيمة السوقية إلى القيمة الدفترية	الأرباح الموزعة إلى القيمة السوقية (%)	معدل الدوران (%)
القطاع المالي	8.699	0.744	6.032	0.043
قطاع الخدمات	12.450	1.290	6.012	0.108
قطاع الصناعة	8.764	1.449	7.783	0.064
جميع القطاعات	8.557	0.969	7.002	0.059

الرقم القياسي العام لأسعار الاسهم المرجح بالقيمة السوقية للأسهم الحرة (1999=1000)

القطاع	التغير		الإثنين	الأحد
	اليوم السابق	بداية العام	26/08/2024	25/08/2024
الرقم القياسي العام	0.14%	-1.02%	2406.4	2402.9
القطاع المالي	-0.10%	-4.43%	2608.0	2610.5
قطاع الخدمات	0.26%	1.99%	1676.8	1672.4
قطاع الصناعة	0.65%	3.71%	4893.6	4862.0

الرقم القياسي لأسعار الاسهم المرجح بالقيمة السوقية للأسهم الحرة ASE20 (2014=1000)

التغير	الإثنين	الأحد
-0.87%	1297.4	1295.9

مؤشر العائد الكلي ASETR (2021=1074)

التغير	الإثنين	الأحد
6.46%	1584.6	1582.8

الرقم القياسي لأسعار الاسهم المرجح بالقيمة السوقية (1991=1000)

القطاع	التغير		الإثنين	الأحد
	اليوم السابق	بداية العام	26/08/2024	25/08/2024
الرقم القياسي العام	0.20%	-0.22%	4406.4	4397.7
قطاع البنوك	-0.19%	-4.91%	6405.0	6417.3
قطاع التأمين	-0.76%	2.61%	1318.4	1328.5
قطاع الخدمات	0.01%	0.19%	880.3	880.2
قطاع الصناعة	0.75%	6.19%	6060.1	6014.7

الرقم القياسي المرجح بالقيمة السوقية للأسهم الحرة حسب الأسواق (2012=1000)

السوق	التغير		الإثنين	الأحد
	اليوم السابق	بداية العام	26/08/2024	25/08/2024
السوق الأول	0.13%	-0.79%	1348.3	1346.6
السوق الثاني	0.16%	-6.39%	809.0	807.7

القيمة السوقية (دينار)

التغير	الإثنين	الأحد
-0.87%	16,792,024,576	16,762,683,350