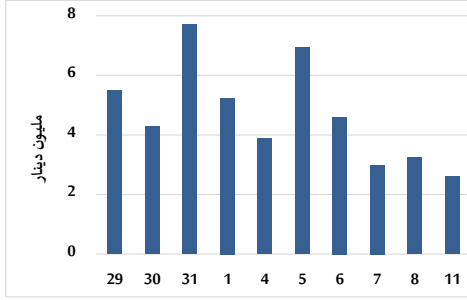


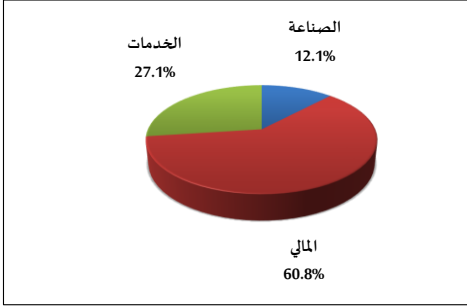
خلاصة البيانات الاحصائية لبورصة عمان

الأحد 2024/8/11

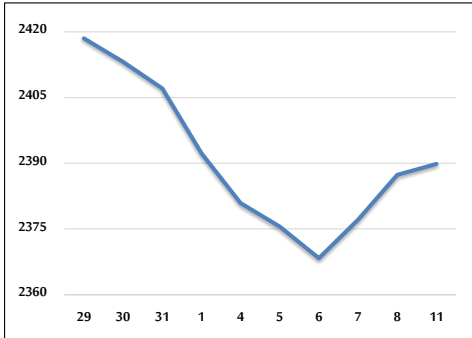
حجم التداول اليومي من 7/29 لغاية 2024/8/11



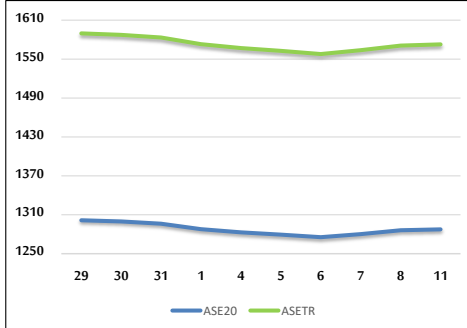
التوزيع القطاعي لحجم التداول ليوم الأحد 2024/8/11



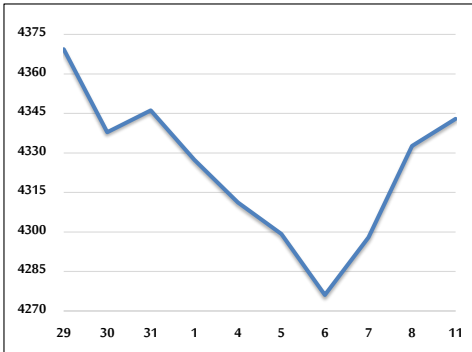
الرقم القياسي العام المرجح بالأسهم الحرة من 7/29 لغاية 2024/8/11



الرقم القياسي المرجح بالأسهم الحرة ASE20 وASETR من 7/29 لغاية 2024/8/11



الرقم القياسي المرجح بالقيمة السوقية من 7/29 لغاية 2024/8/11



حجم التداول (دينار)

التغير (%)	التغير	2024	2023	
0.69%	17,739	2,592,955	2,575,216	يومي
2.30%	662,805	29,490,843	28,828,038	تراكمي (8/11-8/1)
-26.65%	-270,440,396	744,268,229	1,014,708,625	تراكمي (8/11-1/2)

عدد الأسهم المتداولة

التغير (%)	التغير	2024	2023	
34.98%	617,021	2,380,933	1,763,912	يومي
-1.26%	-263,164	20,616,677	20,879,841	تراكمي (8/11-8/1)
-23.15%	-159,986,354	531,094,406	691,080,760	تراكمي (8/11-1/2)

عدد العقود المنفذة

التغير (%)	التغير	2024	2023	
4.68%	82	1,836	1,754	يومي
-1.09%	-159	14,384	14,543	تراكمي (8/11-8/1)
-22.59%	-100,551	344,489	445,040	تراكمي (8/11-1/2)

بعض النسب المالية للبورصة (2024/8/11)

القطاع	القيمة السوقية P/E إلى العائد	القيمة السوقية إلى القيمة الدفترية	الأرباح الموزعة إلى القيمة السوقية (%)	معدل الدوران (%)
القطاع المالي	8.694	0.740	6.042	0.037
قطاع الخدمات	12.269	1.271	6.101	0.050
قطاع الصناعة	8.526	1.412	7.985	0.025
جميع القطاعات	8.431	0.955	7.104	0.038

الرقم القياسي العام لاسعار الاسهم المرجح بالقيمة السوقية للأسهم الحرة (1999=1000)

التغير	الأحد		الخميس		
	اليوم السابق	11/08/2024			
بداية العام	-1.70%	0.10%	2389.8	2387.3	الرقم القياسي العام
	-4.57%	-0.09%	2604.1	2606.5	القطاع المالي
	0.91%	0.18%	1659.0	1656.1	قطاع الخدمات
	2.24%	0.59%	4824.4	4795.9	قطاع الصناعة

الرقم القياسي لاسعار الاسهم المرجح بالقيمة السوقية للأسهم الحرة ASE20 (2014=1000)

التغير	الأحد	الخميس	
	1287.6	1286.1	-1.62%

مؤشر العائد الكلي ASETR (2021=1074)

التغير	الأحد	الخميس	
	1572.6	1570.8	5.66%

الرقم القياسي لاسعار الاسهم المرجح بالقيمة السوقية (1991=1000)

التغير	الأحد		الخميس		
	اليوم السابق	11/08/2024			
بداية العام	-1.66%	0.24%	4343.0	4332.7	الرقم القياسي العام
	-5.42%	-0.24%	6370.4	6385.5	قطاع البنوك
	3.32%	0.14%	1327.6	1325.8	قطاع التأمين
	-0.32%	-0.21%	875.9	877.7	قطاع الخدمات
	3.13%	1.00%	5885.1	5826.6	قطاع الصناعة

الرقم القياسي المرجح بالقيمة السوقية للأسهم الحرة حسب الأسواق (2012=1000)

التغير	الأحد		الخميس		
	اليوم السابق	11/08/2024			
بداية العام	-1.57%	0.10%	1337.6	1336.3	السوق الأول
	-4.70%	0.11%	823.7	822.7	السوق الثاني

القيمة السوقية (دينار)

التغير	الأحد	الخميس	
	16,577,184,719	16,541,344,498	-2.14%