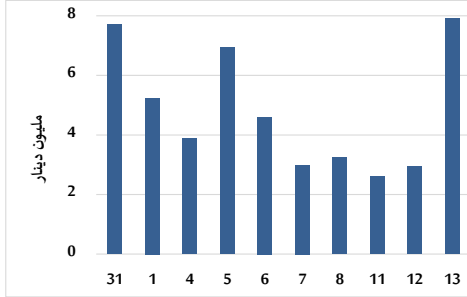


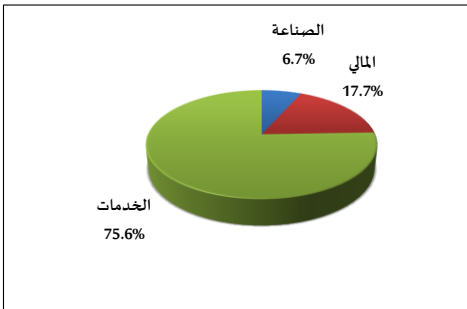
خلاصة البيانات الاحصائية لبورصة عمان

الثلاثاء 2024/8/13

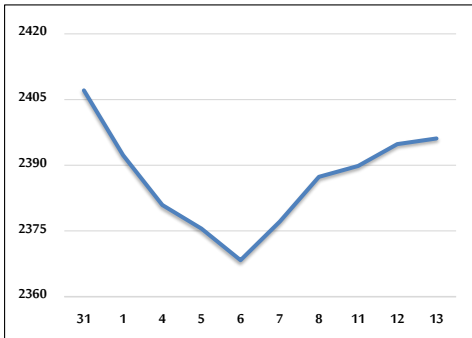
حجم التداول اليومي من 7/31 لغاية 2024/8/13



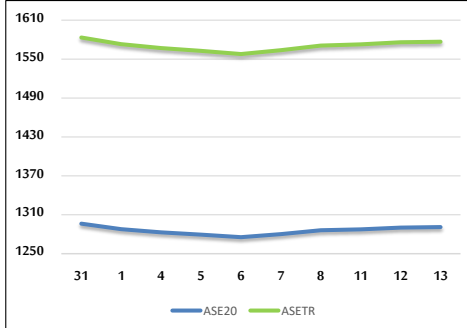
التوزيع القطاعي لحجم التداول ليوم الثلاثاء 2024/8/13



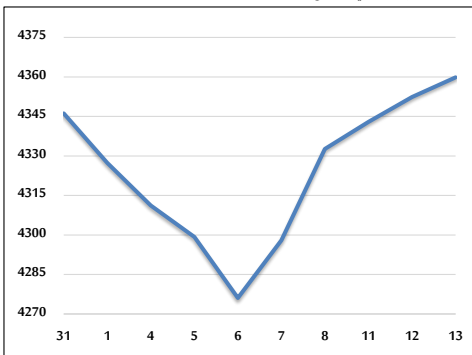
الرقم القياسي العام المرجح بالأسهم الحرة من 7/31 لغاية 2024/8/13



الرقم القياسي المرجح بالأسهم الحرة ASE20 وASETR من 7/31 لغاية 2024/8/13



الرقم القياسي المرجح بالقيمة السوقية من 7/31 لغاية 2024/8/13



حجم التداول (دينار)

التغير (%)	التغير	2024	2023	
222.02%	5,448,727	7,902,901	2,454,174	يومي
18.86%	6,399,828	40,329,334	33,929,506	تراكمي (8/13-8/1)
-25.96%	-264,703,373	755,106,720	1,019,810,093	تراكمي (8/13-1/2)

عدد الأسهم المتداولة

التغير (%)	التغير	2024	2023	
249.45%	2,999,280	4,201,660	1,202,380	يومي
13.25%	3,135,131	26,788,222	23,653,091	تراكمي (8/13-8/1)
-22.57%	-156,588,059	537,265,951	693,854,010	تراكمي (8/13-1/2)

عدد العقود المنفذة

التغير (%)	التغير	2024	2023	
39.72%	601	2,114	1,513	يومي
4.24%	755	18,567	17,812	تراكمي (8/13-8/1)
-22.23%	-99,637	348,672	448,309	تراكمي (8/13-1/2)

بعض النسب المالية للبورصة (2024/8/13)

القطاع	القيمة السوقية P/E إلى العائد	القيمة السوقية إلى القيمة الدفترية	الأرباح الموزعة إلى القيمة السوقية (%)	معدل الدوران (%)
القطاع المالي	8.701	0.741	6.037	0.030
قطاع الخدمات	12.388	1.283	6.043	0.198
قطاع الصناعة	8.560	1.418	7.953	0.052
جميع القطاعات	8.464	0.958	7.076	0.067

الرقم القياسي العام لاسعار الاسهم المرجح بالقيمة السوقية للأسهم الحرة (1000=1999)

التغير	الثلاثاء		الاثنين		
	13/08/2024	12/08/2024	12/08/2024	11/08/2024	
بداية العام					الرقم القياسي العام
-1.44%	0.05%	2396.1	2394.8		القطاع المالي
-4.57%	0.02%	2604.3	2603.7		قطاع الخدمات
1.88%	0.16%	1675.0	1672.3		قطاع الصناعة
2.21%	-0.09%	4823.2	4827.3		قطاع القطاعات

الرقم القياسي لاسعار الاسهم المرجح بالقيمة السوقية للأسهم الحرة ASE20 (2014=1000)

التغير	الثلاثاء	الاثنين
-1.35%	1291.1	1290.2

مؤشر العائد الكلي ASETR (1074=2021)

التغير	الثلاثاء	الاثنين
5.94%	1576.9	1575.9

الرقم القياسي لاسعار الاسهم المرجح بالقيمة السوقية (1000=1991)

التغير	الثلاثاء		الاثنين		
	13/08/2024	12/08/2024	12/08/2024	11/08/2024	
بداية العام					الرقم القياسي العام
-1.28%	0.17%	4359.8	4352.4		قطاع البنوك
-5.40%	-0.03%	6372.2	6374.0		قطاع التأمين
3.97%	0.82%	1336.0	1325.1		قطاع الخدمات
0.46%	-0.03%	882.7	883.0		قطاع الصناعة
3.90%	0.50%	5929.1	5899.7		

الرقم القياسي المرجح بالقيمة السوقية للأسهم الحرة حسب الأسواق (1000=2012)

التغير	الثلاثاء		الاثنين		
	13/08/2024	12/08/2024	12/08/2024	11/08/2024	
بداية العام					السوق الأول
-1.37%	0.00%	1340.3	1340.3		السوق الثاني
-3.80%	0.74%	831.4	825.3		

القيمة السوقية (دينار)

التغير	الثلاثاء	الاثنين
-1.82%	16,631,475,201	16,612,272,326