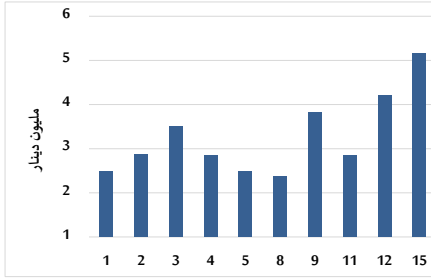


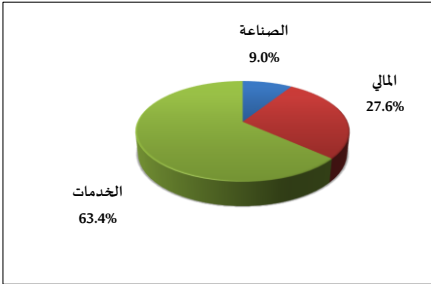
خلاصة البيانات الاحصائية لبورصة عمان

الأحد 2024/9/15

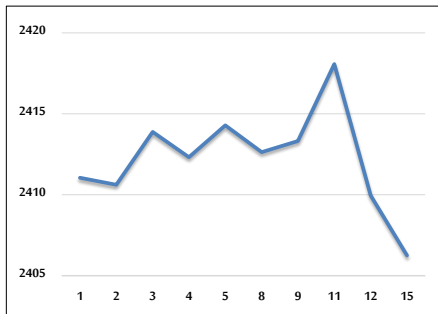
حجم التداول اليومي من 9/1 لغاية 2024/9/15



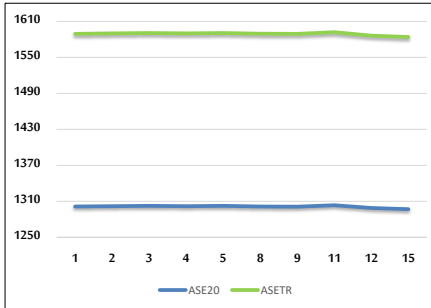
التوزيع القطاعي لحجم التداول ليوم الأحد 2024/9/15



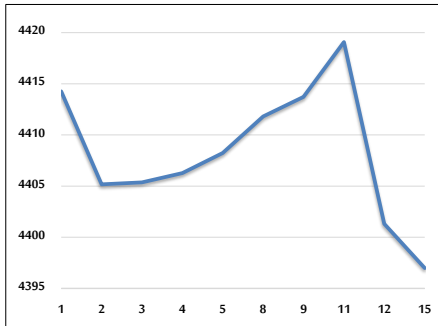
الرقم القياسي العام المرجح بالأسهم الحرة من 9/1 لغاية 2024/9/15



الرقم القياسي المرجح بالأسهم الحرة ASE20 و ASETR من 9/1 لغاية 2024/9/15



الرقم القياسي المرجح بالقيمة السوقية من 9/1 لغاية 2024/9/15



حجم التداول (دينار)

التغير (%)	التغير	2024	2023	
50.32%	1,727,760	5,161,080	3,433,320	يومي
-21.68%	-9,026,723	32,600,958	41,627,681	تراكي (9/15-9/1)
-26.58%	-301,221,015	832,185,334	1,133,406,349	تراكي (9/15-1/2)

عدد الأسهم المتداولة

التغير (%)	التغير	2024	2023	
-11.62%	-609,324	4,635,512	5,244,836	يومي
-44.35%	-23,594,610	29,611,067	53,205,677	تراكي (9/15-9/1)
-23.84%	-190,473,726	608,355,267	798,828,993	تراكي (9/15-1/2)

عدد العقود المنفذة

التغير (%)	التغير	2024	2023	
-17.54%	-471	2,214	2,685	يومي
-37.63%	-11,218	18,596	29,814	تراكي (9/15-9/1)
-23.11%	-117,616	391,239	508,855	تراكي (9/15-1/2)

بعض النسب المالية للبورصة (2024/9/15)

القطاع	القيمة السوقية إلى P/E العائد	القيمة السوقية إلى القيمة الدفترية	الأرباح الموزعة إلى القيمة السوقية (%)	معدل الدوران (%)
القطاع المالي	8.667	0.741	6.062	0.040
قطاع الخدمات	12.388	1.284	6.042	0.194
قطاع الصناعة	8.812	1.457	7.741	0.063
جميع القطاعات	8.539	0.966	7.017	0.074

الرقم القياسي العام لاسعار الاسهم المرجح بالقيمة السوقية للاسهم الحرة (1000=1999)

الرقم القياسي العام	التغير		الأحد	الخميس
	اليوم السابق	بداية العام	15/09/2024	12/09/2024
الرقم القياسي العام	-0.15%	-1.03%	2406.3	2410.0
القطاع المالي	-0.16%	-4.59%	2603.8	2608.1
قطاع الخدمات	-0.16%	2.27%	1681.3	1683.9
قطاع الصناعة	-0.13%	4.41%	4926.8	4933.2

الرقم القياسي لاسعار الاسهم المرجح بالقيمة السوقية للاسهم الحرة ASE20 (1000=2014)

التغير	الأحد	الخميس
-0.15%	1296.9	1298.8
-0.91%		

مؤشر العائد الكلي ASETR (1074=2021)

التغير	الأحد	الخميس
-0.15%	1584.1	1586.4
6.42%		

الرقم القياسي لاسعار الاسهم المرجح بالقيمة السوقية (1000=1991)

الرقم القياسي العام	التغير		الأحد	الخميس
	اليوم السابق	بداية العام	15/09/2024	12/09/2024
الرقم القياسي العام	-0.10%	-0.44%	4397.0	4401.3
قطاع البنوك	-0.02%	-5.49%	6366.0	6367.1
قطاع التأمين	0.06%	4.64%	1344.6	1343.7
قطاع الخدمات	-0.38%	-0.78%	871.8	875.1
قطاع الصناعة	-0.12%	6.72%	6090.5	6098.0

الرقم القياسي المرجح بالقيمة السوقية للأسهم الحرة حسب الأسواق (1000=2012)

السوق	التغير		الأحد	الخميس
	اليوم السابق	بداية العام	15/09/2024	12/09/2024
السوق الأول	-0.12%	-0.84%	1347.6	1349.2
السوق الثاني	-0.37%	-5.88%	813.4	816.5

القيمة السوقية (دينار)

التغير	الأحد	الخميس
-0.09%	16,775,393,899	16,790,516,144
-0.97%		