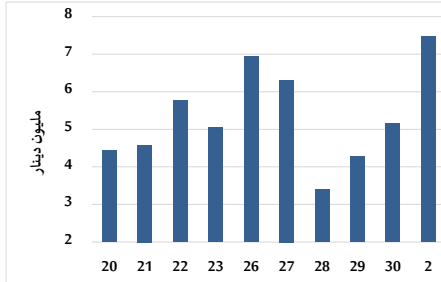


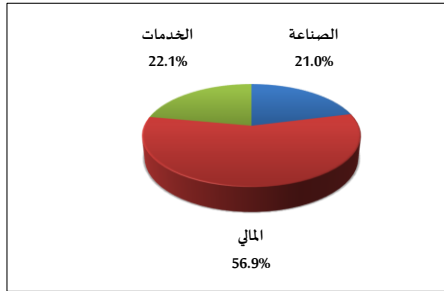
خلاصة البيانات الاحصائية لبورصة عمان

الأحد 2025/2/2

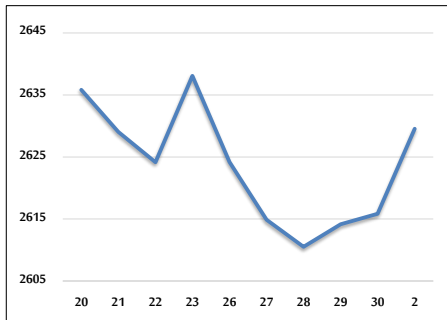
حجم التداول اليومي من 1/20 لغاية 2025/2/2



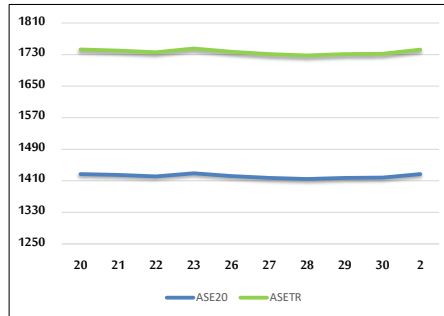
التوزيع القطاعي لحجم التداول ليوم الأحد 2025/2/2



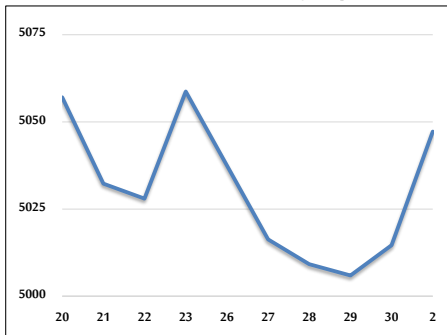
الرقم القياسي العام المرجح بالأشهر الحرة من 1/20 لغاية 2025/2/2



الرقم القياسي المرجح بالأشهر الحرة ASE20 وASETR من 1/20 لغاية 2025/2/2



الرقم القياسي المرجح بالقيمة السوقية من 1/20 لغاية 2025/2/2



حجم التداول (دينار)

التغير (%)	التغير	2025	2024	
24.14%	1,453,542	7,473,972	6,020,430	يومي
24.14%	1,453,542	7,473,972	6,020,430	تراكمي (2/2-2/2)
32.89%	36,925,016	149,187,619	112,262,603	تراكمي (2/2-1/2)

عدد الأسهم المتداولة

التغير (%)	التغير	2025	2024	
-24.87%	-1,098,918	3,320,244	4,419,162	يومي
-24.87%	-1,098,918	3,320,244	4,419,162	تراكمي (2/2-2/2)
-20.32%	-19,819,383	77,732,770	97,552,153	تراكمي (2/2-1/2)

عدد العقود المنفذة

التغير (%)	التغير	2025	2024	
9.71%	241	2,723	2,482	يومي
9.71%	241	2,723	2,482	تراكمي (2/2-2/2)
-18.87%	-11,691	50,263	61,954	تراكمي (2/2-1/2)

بعض النسب المالية للبورصة (2025/2/2)

القطاع	القيمة السوقية إلى P/E العائد	القيمة السوقية إلى القيمة الدفترية	الأرباح الموزعة إلى القيمة السوقية (%)	معدل دوران
القطاع المالي	8.839	0.811	5.510	0.052
قطاع الخدمات	13.124	1.329	5.810	0.055
قطاع الصناعة	10.948	1.817	6.205	0.057
جميع القطاعات	9.441	1.114	6.083	0.053

الرقم القياسي العام لاسعار الاسهم المرجح بالقيمة السوقية للاسهم الحرة (1000=1999)

التغير	الأحد		الخميس	
	02/02/2025	30/01/2025		
بداية العام	2629.6	2615.8	5.66%	الرقم القياسي العام
اليوم السابق	2774.3	2752.6	0.52%	القطاع المالي
	1770.6	1767.6	0.79%	قطاع الخدمات
	5990.9	5996.4	0.17%	قطاع الصناعة
			-0.09%	قطاع الخدمات

الرقم القياسي لاسعار الاسهم المرجح بالقيمة السوقية للاسهم الحرة ASE20 (2014=1000)

التغير	الأحد	الخميس
6.16%	1426.8	1418.2

مؤشر العائد الكلي ASETR (1074=2021)

التغير	الأحد	الخميس
6.16%	1742.7	1732.2

الرقم القياسي لأسعار الأسهم المرجح بالقيمة السوقية (1000=1991)

التغير	الأحد		الخميس	
	02/02/2025	30/01/2025		
بداية العام	5047.2	5014.7	8.93%	الرقم القياسي العام
اليوم السابق	7043.1	6946.4	0.65%	قطاع البنوك
	1373.1	1380.4	1.39%	قطاع التأمين
	894.1	891.3	-0.53%	قطاع الخدمات
	7561.1	7565.7	0.32%	قطاع الصناعة
			-0.06%	قطاع الخدمات

الرقم القياسي المرجح بالقيمة السوقية للأسهم الحرة حسب الأسواق (1000=2012)

التغير	الأحد		الخميس	
	02/02/2025	30/01/2025		
بداية العام	1480.5	1471.9	6.08%	السوق الأول
اليوم السابق	825.9	829.2	0.58%	السوق الثاني

القيمة السوقية (دينار)

التغير	الأحد	الخميس
8.20%	19,104,319,120	18,989,717,536