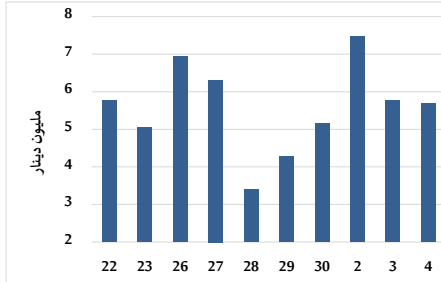


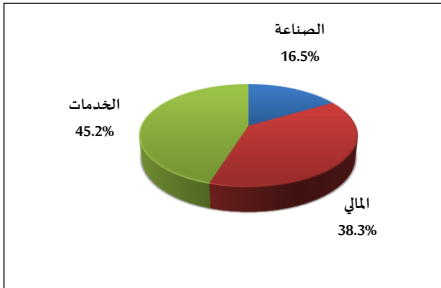
خلاصة البيانات الاحصائية لبورصة عمان

الثلاثاء 2025/2/4

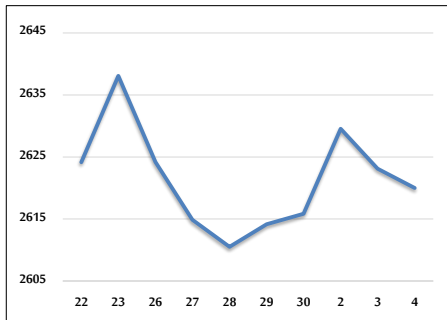
حجم التداول اليومي من 1/22 لغاية 2025/2/4



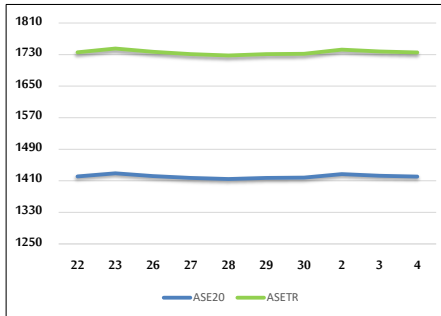
التوزيع القطاعي لحجم التداول ليوم الثلاثاء 2025/2/4



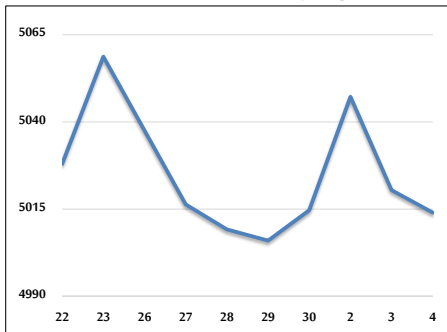
الرقم القياسي العام المرجح بالأشهر الحرة من 1/22 لغاية 2025/2/4



الرقم القياسي المرجح بالأشهر الحرة ASE20 وASETR من 1/22 لغاية 2025/2/4



الرقم القياسي المرجح بالقيمة السوقية من 1/22 لغاية 2025/2/4



حجم التداول (دينار)

التغير (%)	التغير	2025	2024	
54.25%	1,997,406	5,679,054	3,681,648	يومي
35.78%	4,982,518	18,909,118	13,926,600	تراكمي (2/4-2/2)
33.66%	40,453,992	160,622,765	120,168,773	تراكمي (2/4-1/2)

عدد الأسهم المتداولة

التغير (%)	التغير	2025	2024	
26.49%	723,650	3,455,392	2,731,742	يومي
-1.03%	-98,094	9,406,340	9,504,434	تراكمي (2/4-2/2)
-18.33%	-18,818,559	83,818,866	102,637,425	تراكمي (2/4-1/2)

عدد العقود المنفذة

التغير (%)	التغير	2025	2024	
27.29%	504	2,351	1,847	يومي
9.58%	649	7,421	6,772	تراكمي (2/4-2/2)
-17.03%	-11,283	54,961	66,244	تراكمي (2/4-1/2)

بعض النسب المالية للبورصة (2025/2/4)

القطاع	القيمة السوقية إلى P/E العائد	القيمة السوقية إلى القيمة الدفترية	الأرباح الموزعة إلى القيمة السوقية (%)	معدل دوران
القطاع المالي	8.731	0.799	5.718	0.042
قطاع الخدمات	13.126	1.329	5.809	0.089
قطاع الصناعة	10.859	1.802	6.251	0.072
جميع القطاعات	9.347	1.100	6.211	0.056

الرقم القياسي العام لاسعار الاسهم المرجح بالقيمة السوقية للاسهم الحرة (1000=1999)

التغير	الثلاثاء		الاثنين		الرقم القياسي العام
	بداية العام	اليوم السابق	04/02/2025	03/02/2025	
5.27%	-0.12%	2620.0	2623.1	2623.1	الرقم القياسي العام
4.10%	-0.22%	2759.6	2765.7	2765.7	القطاع المالي
4.94%	0.20%	1776.9	1773.4	1773.4	قطاع الخدمات
7.80%	0.02%	5962.9	5961.6	5961.6	قطاع الصناعة

الرقم القياسي لاسعار الاسهم المرجح بالقيمة السوقية للاسهم الحرة ASE20 (2014=1000)

التغير	الثلاثاء	الاثنين
5.71%	1420.8	1423.0

مؤشر العائد الكلي ASETR (1074=2021)

التغير	الثلاثاء	الاثنين
5.71%	1735.3	1738.0

الرقم القياسي لأسعار الأسهم المرجح بالقيمة السوقية (1000=1991)

التغير	الثلاثاء		الاثنين		الرقم القياسي العام
	بداية العام	اليوم السابق	04/02/2025	03/02/2025	
8.21%	-0.13%	5014.0	5020.4	5020.4	الرقم القياسي العام
6.80%	-0.23%	6998.8	7015.0	7015.0	قطاع البنوك
0.35%	0.83%	1380.9	1369.5	1369.5	قطاع التأمين
2.92%	-0.25%	888.9	891.1	891.1	قطاع الخدمات
11.40%	0.02%	7507.5	7506.2	7506.2	قطاع الصناعة

الرقم القياسي المرجح بالقيمة السوقية للاسهم الحرة حسب الأسواق (1000=2012)

التغير	الثلاثاء		الاثنين		الرقم القياسي العام
	بداية العام	اليوم السابق	04/02/2025	03/02/2025	
5.68%	-0.11%	1475.0	1476.6	1476.6	السوق الأول
-1.22%	-0.57%	822.4	827.1	827.1	السوق الثاني

القيمة السوقية (دينار)

التغير	الثلاثاء	الاثنين
7.57%	18,992,490,245	19,009,166,420