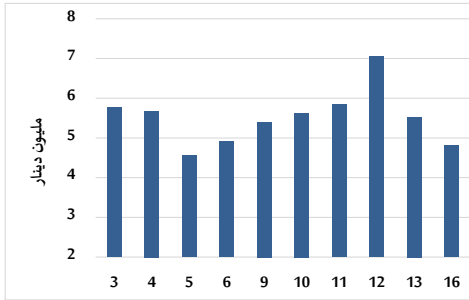


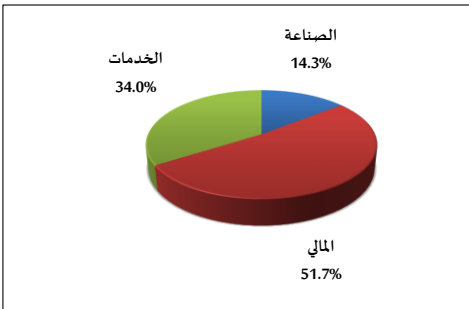
خلاصة البيانات الاحصائية لبورصة عمان

الأحد 2025/2/16

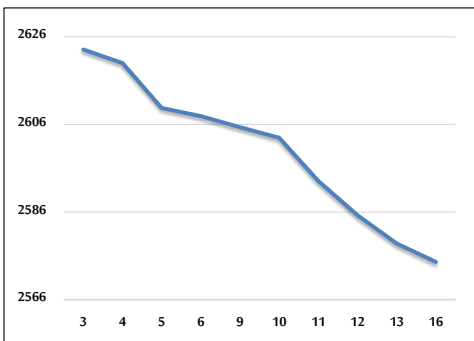
حجم التداول اليومي من 2/3 لغاية 2025/2/16



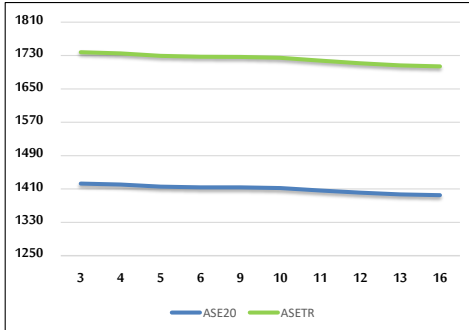
التوزيع القطاعي لحجم التداول ليوم الأحد 2025/2/16



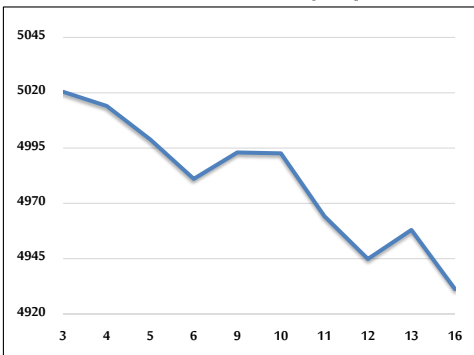
الرقم القياسي العام المرجح للأسهم الحرة من 2/3 لغاية 2025/2/16



الرقم القياسي المرجح للأسهم الحرة ASE20 وASETR من 2/3 لغاية 2025/2/16



الرقم القياسي المرجح بالقيمة السوقية من 2/3 لغاية 2025/2/16



حجم التداول (دينار)

التغير (%)	التغير	2025	2024	
-79.59%	-18,760,783	4,811,794	23,572,577	يومي
-1.12%	-710,883	62,630,800	63,341,683	تراكمي (2/16-2/2)
20.50%	34,760,591	204,344,447	169,583,856	تراكمي (2/16-1/2)

عدد الأسهم المتداولة

التغير (%)	التغير	2025	2024	
-79.35%	-11,552,708	3,005,756	14,558,464	يومي
-25.69%	-11,645,447	33,677,315	45,322,762	تراكمي (2/16-2/2)
-21.93%	-30,365,912	108,089,841	138,455,753	تراكمي (2/16-1/2)

عدد العقود المنفذة

التغير (%)	التغير	2025	2024	
-17.02%	-421	2,052	2,473	يومي
-0.30%	-71	23,890	23,961	تراكمي (2/16-2/2)
-14.39%	-12,003	71,430	83,433	تراكمي (2/16-1/2)

بعض النسب المالية للبورصة (2025/2/16)

القطاع	القيمة السوقية إلى P/E العائد	القيمة السوقية إلى القيمة الدفترية	الأرباح الموزعة إلى القيمة السوقية (%)	معدل الدوران (%)
القطاع المالي	7.479	0.762	6.215	0.048
قطاع الخدمات	12.252	1.317	5.752	0.057
قطاع الصناعة	10.658	1.775	6.353	0.033
جميع القطاعات	8.474	1.060	6.497	0.048

الرقم القياسي العام لأسعار الأسهم المرجح بالقيمة السوقية للأسهم الحرة (1000=1999)

القطاع	التغير		الأحد 16/02/2025	الخميس 13/02/2025
	بداية العام	اليوم السابق		
الرقم القياسي العام	3.45%	-0.16%	2574.6	2578.8
القطاع المالي	1.88%	-0.02%	2700.8	2701.4
قطاع الخدمات	3.69%	0.19%	1755.8	1752.4
قطاع الصناعة	6.58%	-1.05%	5895.3	5957.9

الرقم القياسي لأسعار الأسهم المرجح بالقيمة السوقية للأسهم الحرة ASE20 (1000=2014)

التغير	الأحد 16/02/2025	الخميس 13/02/2025
3.80%	1395.1	1397.2
-0.14%		

مؤشر العائد الكلي ASETR (1074=2021)

التغير	الأحد 16/02/2025	الخميس 13/02/2025
3.80%	1704.0	1706.4
-0.14%		

الرقم القياسي لأسعار الأسهم المرجح بالقيمة السوقية (1000=1991)

القطاع	التغير		الأحد 16/02/2025	الخميس 13/02/2025
	بداية العام	اليوم السابق		
الرقم القياسي العام	6.42%	-0.54%	4931.2	4958.0
قطاع البنوك	4.70%	0.24%	6861.1	6844.7
قطاع التأمين	1.78%	1.27%	1400.5	1382.9
قطاع الخدمات	2.14%	-0.36%	882.1	885.3
قطاع الصناعة	9.61%	-1.49%	7386.6	7498.4

الرقم القياسي المرجح بالقيمة السوقية للأسهم الحرة حسب الأسواق (1000=2012)

السوق	التغير		الأحد 16/02/2025	الخميس 13/02/2025
	بداية العام	اليوم السابق		
السوق الأول	3.81%	-0.18%	1448.9	1451.5
السوق الثاني	-3.14%	-0.24%	806.4	808.3

القيمة السوقية (دينار)

التغير	الأحد 16/02/2025	الخميس 13/02/2025
5.80%	18,679,730,179	18,780,874,812
-0.54%		