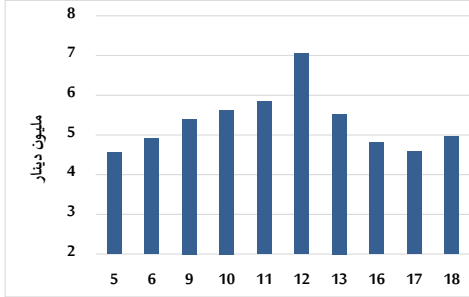


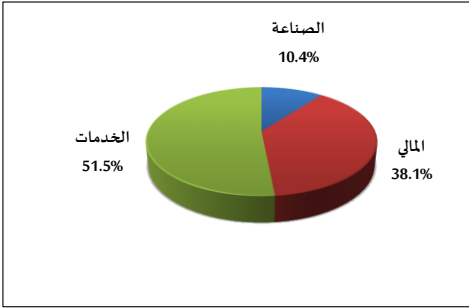
خلاصة البيانات الاحصائية لبورصة عمان

الثلاثاء 2025/2/18

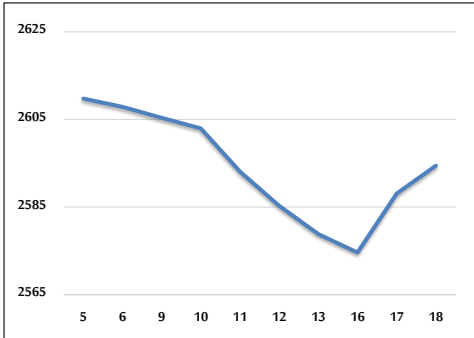
حجم التداول اليومي من 2/5 لغاية 2025/2/18



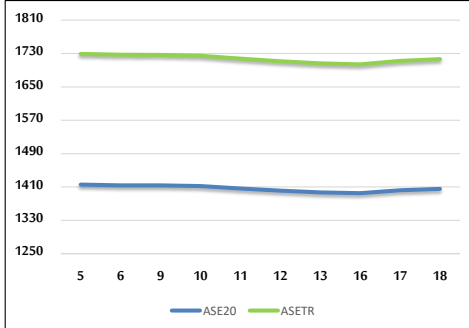
التوزيع القطاعي لحجم التداول ليوم الثلاثاء 2025/2/18



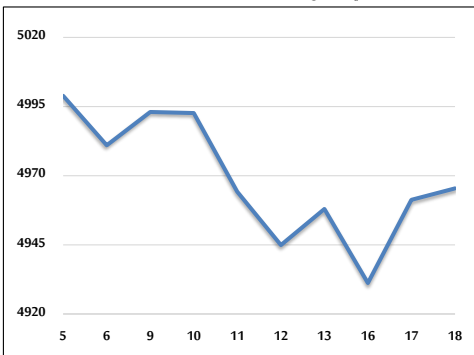
الرقم القياسي العام المرجح بالأسهم الحرة من 2/5 لغاية 2025/2/18



الرقم القياسي المرجح بالأسهم الحرة ASE20 وASETR من 2/5 لغاية 2025/2/18



الرقم القياسي المرجح بالقيمة السوقية من 2/5 لغاية 2025/2/18



حجم التداول (دينار)

التغير (%)	التغير	2025	2024	
72.82%	2,093,162	4,967,788	2,874,626	يومي
4.85%	3,339,181	72,192,158	68,852,977	تراكمي (2/18-2/2)
22.17%	38,810,655	213,905,805	175,095,150	تراكمي (2/18-1/2)

عدد الأسهم المتداولة

التغير (%)	التغير	2025	2024	
14.13%	389,495	3,146,976	2,757,481	يومي
-21.98%	-11,096,926	39,378,961	50,475,887	تراكمي (2/18-2/2)
-20.76%	-29,817,391	113,791,487	143,608,878	تراكمي (2/18-1/2)

عدد العقود المنفذة

التغير (%)	التغير	2025	2024	
-11.42%	-272	2,110	2,382	يومي
-1.72%	-488	27,962	28,450	تراكمي (2/18-2/2)
-14.13%	-12,420	75,502	87,922	تراكمي (2/18-1/2)

بعض النسب المالية للبورصة (2025/2/18)

القطاع	القيمة السوقية إلى P/E العائد	القيمة السوقية إلى القيمة الدفترية	الأرباح الموزعة إلى القيمة السوقية (%)	معدل الدوران (%)
القطاع المالي	7.579	0.770	6.151	0.039
قطاع الخدمات	12.311	1.323	5.724	0.095
قطاع الصناعة	10.693	1.781	6.333	0.038
جميع القطاعات	8.533	1.067	6.453	0.051

الرقم القياسي العام لاسعار الاسهم المرجح بالقيمة السوقية للاسهم الحرة (1000=1999)

التغير	الثلاثاء		الرقم القياسي العام
	18/02/2025	17/02/2025	
بداية العام	4.25%	0.25%	2594.5
القطاع المالي	2.85%	0.35%	2726.5
قطاع الخدمات	4.08%	0.15%	1762.4
قطاع الصناعة	7.02%	-0.10%	5919.7

الرقم القياسي لاسعار الاسهم المرجح بالقيمة السوقية للاسهم الحرة ASE20 (2014=1000)

التغير	الثلاثاء	الرقم القياسي العام
4.58%	0.25%	1405.6
		1402.1

مؤشر العائد الكلي ASETR (1074=2021)

التغير	الثلاثاء	الرقم القياسي العام
4.58%	0.25%	1716.7
		1712.5

الرقم القياسي لاسعار الاسهم المرجح بالقيمة السوقية (1000=1991)

التغير	الثلاثاء		الرقم القياسي العام
	18/02/2025	17/02/2025	
بداية العام	7.16%	0.08%	4965.4
قطاع البنوك	5.77%	0.33%	6931.5
قطاع التأمين	1.80%	-0.38%	1400.8
قطاع الخدمات	2.89%	0.15%	888.6
قطاع الصناعة	9.96%	-0.20%	7410.6

الرقم القياسي المرجح بالقيمة السوقية للاسهم الحرة حسب الاسواق (1000=2012)

التغير	الثلاثاء		الرقم القياسي العام
	18/02/2025	17/02/2025	
بداية العام	4.63%	0.24%	1460.2
السوق الأول			1456.8
السوق الثاني	-2.43%	0.38%	812.4
			809.2

القيمة السوقية (دينار)

التغير	الثلاثاء	الرقم القياسي العام
6.51%	0.08%	18,804,457,351
		18,789,401,806