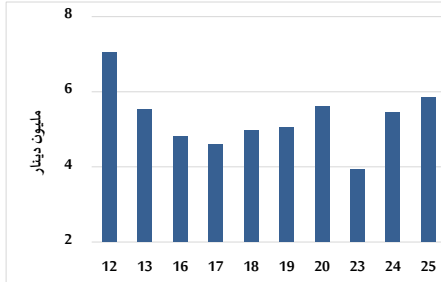
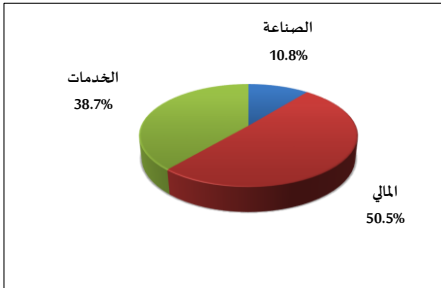


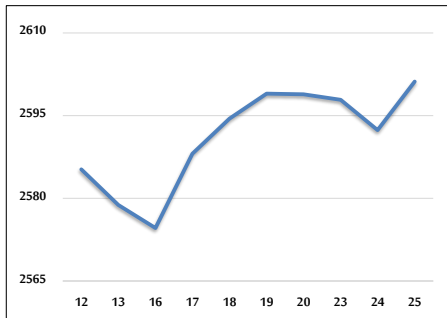
حجم التداول اليومي من 12/2 لغاية 25/2/2025



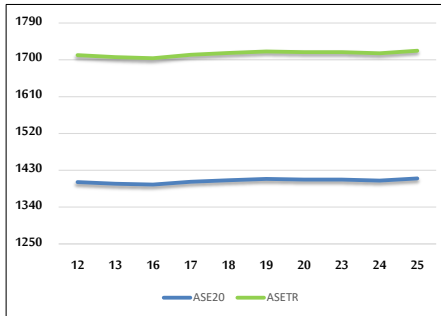
التوزيع القطاعي لحجم التداول ليوم الثلاثاء 2025/2/25



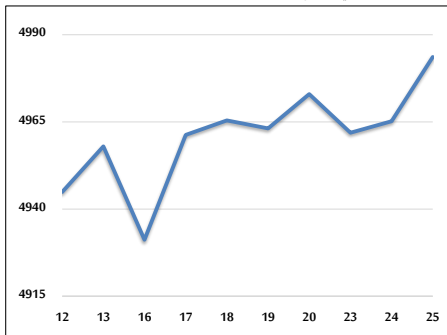
الرقم القياسي العام المرجح بالأسهم الحرة من 12/2 لغاية 2025/2/25



الرقم القياسي المرجح بالأسهم الحرة ASE20 و ASETR من 12/2 لغاية 2025/2/25



الرقم القياسي المرجح بالقيمة السوقية من 12/2 لغاية 2025/2/25



حجم التداول (دينار)

التغير (%)	التغير	2025	2024	
45.25%	1,818,460	5,837,312	4,018,852	يومي
12.77%	11,103,240	98,045,104	86,941,864	تراكمي (2/25-2/2)
24.11%	46,574,714	239,758,751	193,184,037	تراكمي (2/25-1/2)

عدد الأسهم المتداولة

التغير (%)	التغير	2025	2024	
-30.31%	-1,010,098	2,322,644	3,332,742	يومي
-20.84%	-13,752,006	52,244,304	65,996,310	تراكمي (2/25-2/2)
-20.41%	-32,472,471	126,656,830	159,129,301	تراكمي (2/25-1/2)

عدد العقود المنفذة

التغير (%)	التغير	2025	2024	
-28.00%	-720	1,851	2,571	يومي
-9.78%	-4,002	36,911	40,913	تراكمي (2/25-2/2)
-15.87%	-15,934	84,451	100,385	تراكمي (2/25-1/2)

بعض النسب المالية للبورصة (2025/2/25)

القطاع	القيمة السوقية إلى P/E العائد	القيمة السوقية إلى القيمة الدفترية	الأرباح الموزعة إلى القيمة السوقية (%)	معدل دوران
القطاع المالي	7.667	0.765	5.463	0.029
قطاع الخدمات	12.332	1.324	5.804	0.070
قطاع الصناعة	10.629	1.768	6.376	0.027
جميع القطاعات	8.564	1.057	6.126	0.037

الرقم القياسي العام لاسعار الاسهم المرجح بالقيمة السوقية للاسهم الحرة (1000=1999)

التغير	الثلاثاء		الاثنين		الرقم القياسي العام
	اليوم السابق	25/02/2025	24/02/2025	بداية العام	
4.52%	0.34%	2601.2	2592.4	2601.2	الرقم القياسي العام
3.48%	0.52%	2743.2	2728.8	2743.2	القطاع المالي
4.11%	-0.22%	1763.0	1766.8	1763.0	قطاع الخدمات
6.30%	0.22%	5879.6	5866.8	5879.6	قطاع الصناعة

الرقم القياسي لاسعار الاسهم المرجح بالقيمة السوقية للاسهم الحرة ASE20 (2014=1000)

التغير	الثلاثاء	الاثنين	
4.92%	0.37%	1410.1	1404.8

مؤشر العائد الكلي ASETR (1074=2021)

التغير	الثلاثاء	الاثنين	
4.92%	0.37%	1722.3	1715.8

الرقم القياسي لاسعار الاسهم المرجح بالقيمة السوقية (1000=1991)

التغير	الثلاثاء		الاثنين		الرقم القياسي العام
	اليوم السابق	25/02/2025	24/02/2025	بداية العام	
7.55%	0.37%	4983.6	4965.2	4983.6	الرقم القياسي العام
7.09%	0.58%	7018.0	6977.4	7018.0	قطاع البنوك
2.47%	0.00%	1410.0	1409.9	1410.0	قطاع التأمين
3.21%	-0.21%	891.4	893.3	891.4	قطاع الخدمات
9.25%	0.26%	7362.6	7343.7	7362.6	قطاع الصناعة

الرقم القياسي المرجح بالقيمة السوقية للاسهم الحرة حسب الأسواق (1000=2012)

التغير	الثلاثاء		الاثنين		الرقم القياسي المرجح بالقيمة السوقية للاسهم الحرة حسب الأسواق (1000=2012)
	اليوم السابق	25/02/2025	24/02/2025	بداية العام	
4.93%	0.35%	1464.4	1459.3	1464.4	السوق الأول
-2.46%	0.34%	812.1	809.3	812.1	السوق الثاني

القيمة السوقية (دينار)

التغير	الثلاثاء	الاثنين	
6.86%	0.33%	18,867,222,532	18,805,150,827