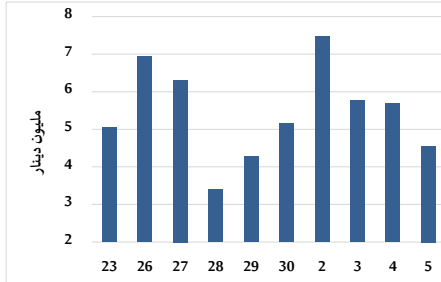


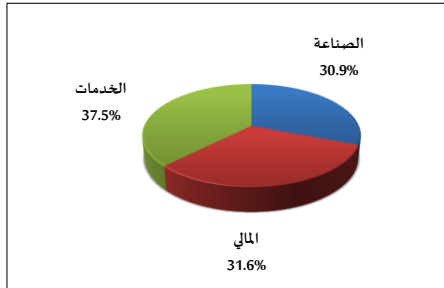
خلاصة البيانات الاحصائية لبورصة عمان

الأربعاء 2025/2/5

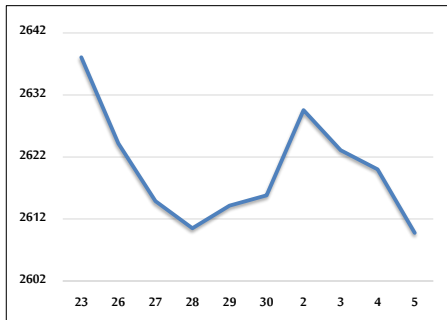
حجم التداول اليومي من 1/23 لغاية 2025/2/5



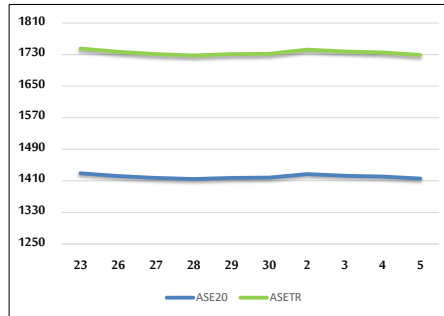
التوزيع القطاعي لحجم التداول ليوم الأربعاء 2025/2/5



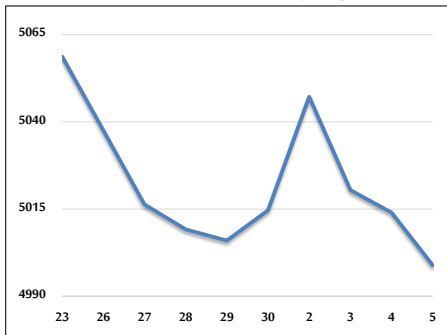
الرقم القياسي العام المرجح بالأشهر الحرة من 1/23 لغاية 2025/2/5



الرقم القياسي المرجح بالأشهر الحرة ASE20 وASETR من 1/23 لغاية 2025/2/5



الرقم القياسي المرجح بالقيمة السوقية من 1/23 لغاية 2025/2/5



حجم التداول (دينار)

التغير (%)	التغير	2025	2024	
8.93%	373,501	4,556,426	4,182,925	يومي
29.58%	5,356,019	23,465,544	18,109,525	تراكمي (2/5-2/2)
32.83%	40,827,493	165,179,191	124,351,698	تراكمي (2/5-1/2)

عدد الأسهم المتداولة

التغير (%)	التغير	2025	2024	
-24.80%	-751,233	2,278,188	3,029,421	يومي
-6.78%	-849,327	11,684,528	12,533,855	تراكمي (2/5-2/2)
-18.52%	-19,569,792	86,097,054	105,666,846	تراكمي (2/5-1/2)

عدد العقود المنفذة

التغير (%)	التغير	2025	2024	
-0.95%	-20	2,090	2,110	يومي
7.08%	629	9,511	8,882	تراكمي (2/5-2/2)
-16.54%	-11,303	57,051	68,354	تراكمي (2/5-1/2)

بعض النسب المالية للبورصة (2025/2/5)

القطاع	القيمة السوقية إلى P/E العائد	القيمة السوقية إلى القيمة الدفترية	الأرباح الموزعة إلى القيمة السوقية (%)	معدل دوران
القطاع المالي	8.707	0.797	5.750	0.023
قطاع الخدمات	13.077	1.324	5.831	0.070
قطاع الصناعة	10.836	1.798	6.265	0.054
جميع القطاعات	9.319	1.097	6.229	0.037

الرقم القياسي العام لاسعار الاسهم المرجح بالقيمة السوقية للاسهم الحرة (1000=1999)

التغير	الأربعاء		الثلاثاء		الرقم القياسي العام
	بداية العام	اليوم السابق	05/02/2025	04/02/2025	
4.86%	-0.39%	2609.8	2620.0	الرقم القياسي العام	
3.77%	-0.31%	2751.0	2759.6	القطاع المالي	
4.26%	-0.64%	1765.5	1776.9	قطاع الخدمات	
7.35%	-0.42%	5937.8	5962.9	قطاع الصناعة	

الرقم القياسي لاسعار الاسهم المرجح بالقيمة السوقية للاسهم الحرة ASE20 (2014=1000)

التغير	الأربعاء	الثلاثاء
5.34%	1415.7	1420.8
-0.36%		

مؤشر العائد الكلي ASETR (1074=2021)

التغير	الأربعاء	الثلاثاء
5.34%	1729.1	1735.3
-0.36%		

الرقم القياسي لأسعار الأسهم المرجح بالقيمة السوقية (1000=1991)

التغير	الأربعاء		الثلاثاء		الرقم القياسي العام
	بداية العام	اليوم السابق	05/02/2025	04/02/2025	
7.88%	-0.30%	4998.9	5014.0	الرقم القياسي العام	
6.38%	-0.39%	6971.5	6998.8	قطاع البنوك	
-0.26%	-0.62%	1372.4	1380.9	قطاع التأمين	
2.95%	0.02%	889.1	888.9	قطاع الخدمات	
11.09%	-0.28%	7486.3	7507.5	قطاع الصناعة	

الرقم القياسي المرجح بالقيمة السوقية للاسهم الحرة حسب الأسواق (1000=2012)

التغير	الأربعاء		الثلاثاء		السوق الأول
	بداية العام	اليوم السابق	05/02/2025	04/02/2025	
5.28%	-0.38%	1469.3	1475.0	السوق الأول	
-1.84%	-0.63%	817.2	822.4	السوق الثاني	

القيمة السوقية (دينار)

التغير	الأربعاء	الثلاثاء
7.24%	18,934,104,156	18,992,490,245
-0.31%		