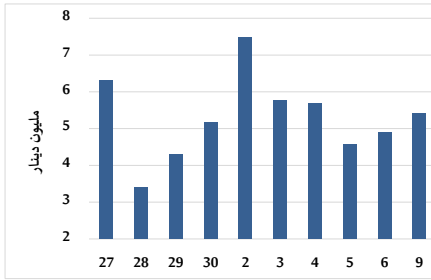


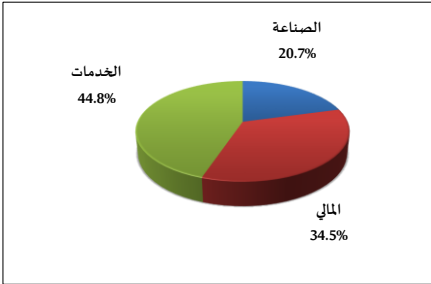
خلاصة البيانات الاحصائية لبورصة عمان

الأحد 2025/2/9

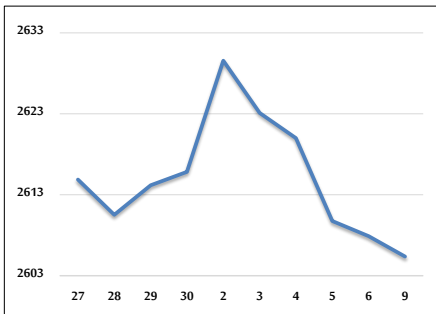
حجم التداول اليومي من 1/27 لغاية 2025/2/9



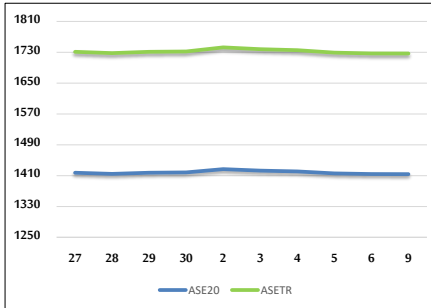
التوزيع القطاعي لحجم التداول يوم الأحد 2025/2/9



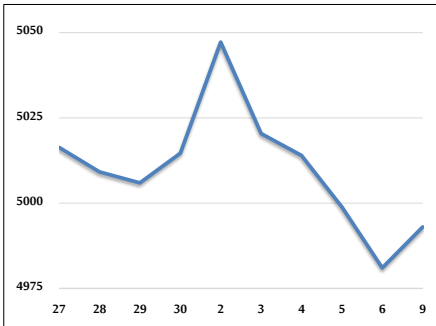
الرقم القياسي العام المرجح للأسهم الحرة من 1/27 لغاية 2025/2/9



الرقم القياسي المرجح للأسهم الحرة ASE20 و ASETR من 1/27 لغاية 2025/2/9



الرقم القياسي المرجح بالقيمة السوقية من 1/27 لغاية 2025/2/9



حجم التداول (دينار)

التغير (%)	التغير	2025	2024	
49.87%	1,797,086	5,400,384	3,603,298	يومي
35.73%	8,890,842	33,772,471	24,881,629	تراكي (2/9-2/2)
33.83%	44,362,316	175,486,118	131,123,802	تراكي (2/9-1/2)

عدد الأسهم المتداولة

التغير (%)	التغير	2025	2024	
-24.22%	-698,749	2,186,148	2,884,897	يومي
-12.81%	-2,318,374	15,777,270	18,095,644	تراكي (2/9-2/2)
-18.91%	-21,038,839	90,189,796	111,228,635	تراكي (2/9-1/2)

عدد العقود المنفذة

التغير (%)	التغير	2025	2024	
-2.04%	-42	2,017	2,059	يومي
5.24%	667	13,400	12,733	تراكي (2/9-2/2)
-15.60%	-11,265	60,940	72,205	تراكي (2/9-1/2)

بعض النسب المالية للبورصة (2025/2/9)

القطاع	القيمة السوقية إلى P/E العائد	القيمة السوقية إلى القيمة الدفترية	الأرباح الموزعة إلى القيمة السوقية (%)	معدل الدوران (%)
القطاع المالي	8.677	0.795	5.762	0.024
قطاع الخدمات	12.974	1.317	5.863	0.075
قطاع الصناعة	10.867	1.803	6.247	0.032
جميع القطاعات	9.305	1.095	6.234	0.035

الرقم القياسي العام لأسعار الاسهم المرجح بالقيمة السوقية للأسهم الحرة (1000=1999)

التغير	الأحد 09/02/2025	الخميس 06/02/2025		التغير	
				اليوم السابق	بداية العام
4.69%	2605.4	2607.9	الرقم القياسي العام	-0.10%	4.69%
3.61%	2746.6	2749.4	القطاع المالي	-0.10%	3.61%
3.68%	1755.7	1769.0	قطاع الخدمات	-0.75%	3.68%
7.81%	5963.2	5916.3	قطاع الصناعة	0.79%	7.81%

الرقم القياسي لأسعار الاسهم المرجح بالقيمة السوقية للأسهم الحرة ASE20 (1000=2014)

التغير	الأحد 09/02/2025	الخميس 06/02/2025	
5.20%	1413.9	1414.0	

مؤشر العائد الكلي ASETR (1074=2021)

التغير	الأحد 09/02/2025	الخميس 06/02/2025	
5.20%	1726.8	1727.0	

الرقم القياسي لأسعار الاسهم المرجح بالقيمة السوقية (1000=1991)

التغير	الأحد 09/02/2025	الخميس 06/02/2025		التغير	
				اليوم السابق	بداية العام
7.76%	4993.0	4981.0	الرقم القياسي العام	0.24%	7.76%
6.04%	6948.9	6967.5	قطاع البنوك	-0.27%	6.04%
-0.10%	1374.6	1378.2	قطاع التأمين	-0.26%	-0.10%
2.68%	886.8	889.6	قطاع الخدمات	-0.31%	2.68%
11.26%	7497.8	7426.4	قطاع الصناعة	0.96%	11.26%

الرقم القياسي المرجح بالقيمة السوقية للأسهم الحرة حسب الأسواق (1000=2012)

التغير	الأحد 09/02/2025	الخميس 06/02/2025		التغير	
				اليوم السابق	بداية العام
5.12%	1467.1	1467.9	السوق الأول	-0.05%	5.12%
-1.96%	816.3	820.2	السوق الثاني	-0.48%	-1.96%

القيمة السوقية (دينار)

التغير	الأحد 09/02/2025	الخميس 06/02/2025	
7.12%	18,912,702,340	18,871,639,682	