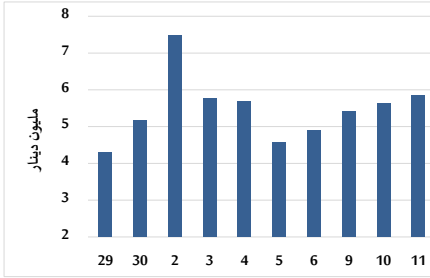


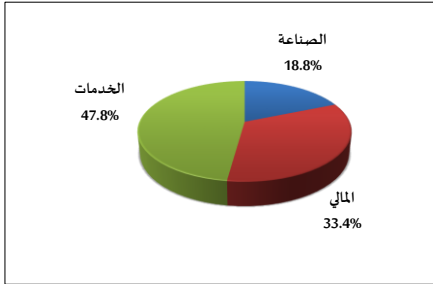
خلاصة البيانات الاحصائية لبورصة عمان

الثلاثاء 2025/2/11

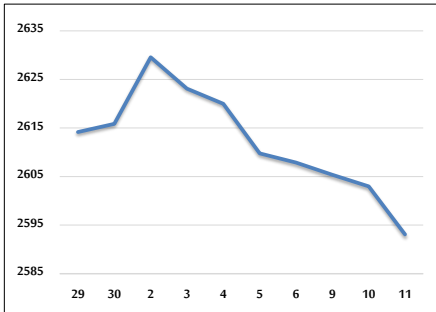
حجم التداول اليومي من 1/29 لغاية 2025/2/11



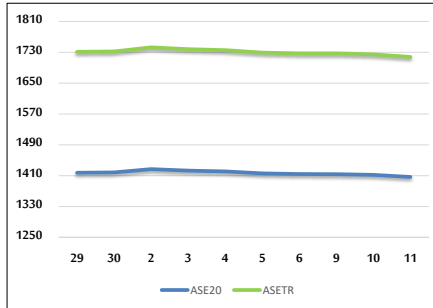
التوزيع القطاعي لحجم التداول ليوم الثلاثاء 2025/2/11



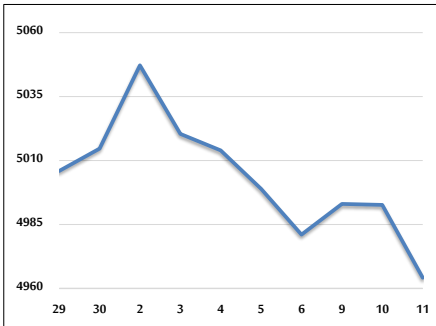
الرقم القياسي العام المرجح بالأسهم الحرة من 1/29 لغاية 2025/2/11



الرقم القياسي المرجح بالأسهم الحرة ASE20 و ASETR من 1/29 لغاية 2025/2/11



الرقم القياسي المرجح بالقيمة السوقية من 1/29 لغاية 2025/2/11



حجم التداول (دينار)

التغير (%)	التغير	2025	2024	
176.06%	3,724,826	5,840,479	2,115,653	يومي
46.72%	14,406,566	45,239,713	30,833,147	تراكي (2/11-2/2)
36.39%	49,878,040	186,953,360	137,075,320	تراكي (2/11-1/2)

عدد الأسهم المتداولة

التغير (%)	التغير	2025	2024	
103.13%	1,677,146	3,303,332	1,626,186	يومي
7.31%	1,595,392	23,433,495	21,838,103	تراكي (2/11-2/2)
-14.90%	-17,125,073	97,846,021	114,971,094	تراكي (2/11-1/2)

عدد العقود المنفذة

التغير (%)	التغير	2025	2024	
37.66%	650	2,376	1,726	يومي
10.67%	1,717	17,811	16,094	تراكي (2/11-2/2)
-13.52%	-10,215	65,351	75,566	تراكي (2/11-1/2)

بعض النسب المالية للبورصة (2025/2/11)

القطاع	القيمة السوقية إلى P/E العائد	القيمة السوقية إلى القيمة الدفترية	الأرباح الموزعة إلى القيمة السوقية (%)	معدل الدوران (%)
القطاع المالي	7.489	0.767	6.121	0.037
قطاع الخدمات	12.969	1.316	5.865	0.108
قطاع الصناعة	10.812	1.794	6.279	0.047
جميع القطاعات	8.547	1.068	6.431	0.053

الرقم القياسي العام لأسعار الاسهم المرجح بالقيمة السوقية للأسهم الحرة (1000=1999)

القطاع	التغير		الثلاثاء	الاثنين	الرقم القياسي العام
	اليوم السابق	بداية العام	11/02/2025	10/02/2025	
القطاع المالي	-0.38%	4.19%	2593.1	2603.0	الرقم القياسي العام
قطاع الخدمات	-0.40%	2.96%	2729.3	2740.2	القطاع المالي
قطاع الخدمات	-0.16%	3.63%	1754.8	1757.7	قطاع الخدمات
قطاع الصناعة	-0.56%	7.26%	5932.9	5966.6	قطاع الصناعة

الرقم القياسي لأسعار الاسهم المرجح بالقيمة السوقية للأسهم الحرة ASE20 (1000=2014)

التغير	الثلاثاء	الاثنين
4.65%	1406.5	1412.1

مؤشر العائد الكلي ASETR (1074=2021)

التغير	الثلاثاء	الاثنين
4.65%	1717.8	1724.7

الرقم القياسي لأسعار الاسهم المرجح بالقيمة السوقية (1000=1991)

القطاع	التغير		الثلاثاء	الاثنين	الرقم القياسي العام
	اليوم السابق	بداية العام	11/02/2025	10/02/2025	
القطاع المالي	-0.57%	7.14%	4964.2	4992.6	الرقم القياسي العام
قطاع البنوك	-0.66%	5.19%	6893.4	6939.2	قطاع البنوك
قطاع التأمين	-0.02%	-0.10%	1374.6	1374.9	قطاع التأمين
قطاع الخدمات	-0.05%	2.61%	886.2	886.6	قطاع الخدمات
قطاع الصناعة	-0.61%	10.74%	7462.5	7508.6	قطاع الصناعة

الرقم القياسي المرجح بالقيمة السوقية للأسهم الحرة حسب الأسواق (1000=2012)

السوق	التغير		الثلاثاء	الاثنين
	اليوم السابق	بداية العام	11/02/2025	10/02/2025
السوق الأول	-0.37%	4.61%	1460.0	1465.4
السوق الثاني	-0.52%	-2.43%	812.3	816.6

القيمة السوقية (دينار)

التغير	الثلاثاء	الاثنين
6.53%	18,807,966,421	18,910,499,053