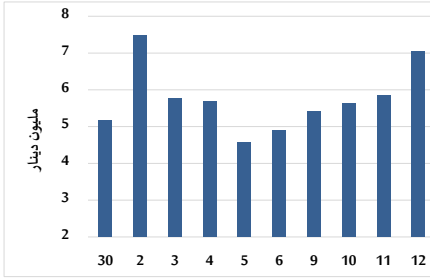


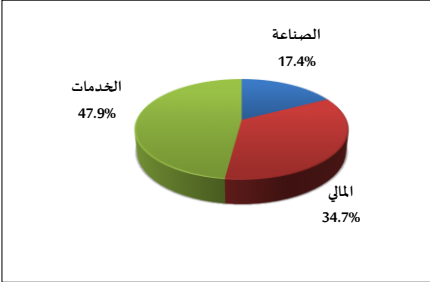
خلاصة البيانات الاحصائية لبورصة عمان

الأربعاء 2025/2/12

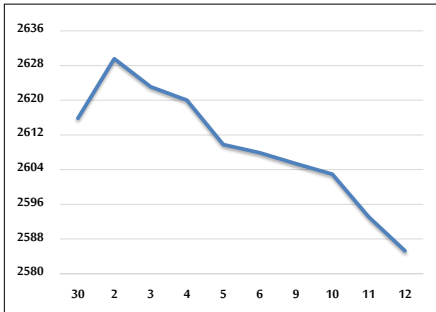
حجم التداول اليومي من 1/30 لغاية 2025/2/12



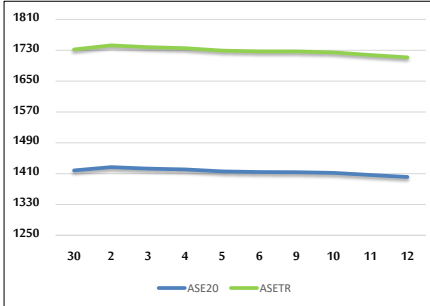
التوزيع القطاعي لحجم التداول ليوم الأربعاء 2025/2/12



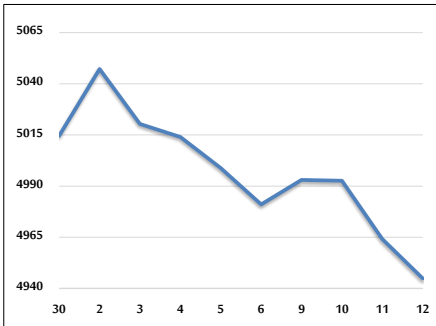
الرقم القياسي العام المرجح بالأسهم الحرة من 1/30 لغاية 2025/2/12



الرقم القياسي المرجح بالأسهم الحرة ASE20 و ASETR من 1/30 لغاية 2025/2/12



الرقم القياسي المرجح بالقيمة السوقية من 1/30 لغاية 2025/2/12



حجم التداول (دينار)

التغير (%)	التغير	2025	2024	
49.30%	2,328,255	7,051,276	4,723,021	يومي
47.07%	16,734,821	52,290,989	35,556,168	تراكي (2/12-2/2)
36.82%	52,206,295	194,004,636	141,798,341	تراكي (2/12-1/2)

عدد الأسهم المتداولة

التغير (%)	التغير	2025	2024	
-6.89%	-354,816	4,793,219	5,148,035	يومي
4.60%	1,240,576	28,226,714	26,986,138	تراكي (2/12-2/2)
-14.55%	-17,479,889	102,639,240	120,119,129	تراكي (2/12-1/2)

عدد العقود المنفذة

التغير (%)	التغير	2025	2024	
-34.91%	-1,004	1,872	2,876	يومي
3.76%	713	19,683	18,970	تراكي (2/12-2/2)
-14.30%	-11,219	67,223	78,442	تراكي (2/12-1/2)

بعض النسب المالية للبورصة (2025/2/12)

القطاع	القيمة السوقية إلى P/E العائد	القيمة السوقية إلى القيمة الدفترية	الأرباح الموزعة إلى القيمة السوقية (%)	معدل الدوران (%)
القطاع المالي	7.466	0.765	6.140	0.065
قطاع الخدمات	12.949	1.314	5.874	0.138
قطاع الصناعة	10.754	1.785	6.313	0.041
جميع القطاعات	8.514	1.064	6.456	0.077

الرقم القياسي العام لأسعار الاسهم المرجح بالقيمة السوقية للأسهم الحرة (1000=1999)

الرقم القياسي العام	التغير		الأربعاء	الثلاثاء
	اليوم السابق	بداية العام	12/02/2025	11/02/2025
الرقم القياسي العام	-0.30%	3.88%	2585.3	2593.1
القطاع المالي	-0.33%	2.61%	2720.3	2729.3
قطاع الخدمات	-0.23%	3.40%	1750.9	1754.8
قطاع الصناعة	-0.31%	6.93%	5914.7	5932.9

الرقم القياسي لأسعار الاسهم المرجح بالقيمة السوقية للأسهم الحرة ASE20 (1000=2014)

التغير	الأربعاء	الثلاثاء
4.26%	1401.3	1406.5

مؤشر العائد الكلي ASETR (1074=2021)

التغير	الأربعاء	الثلاثاء
4.26%	1711.5	1717.8

الرقم القياسي لأسعار الأسهم المرجح بالقيمة السوقية (1000=1991)

الرقم القياسي العام	التغير		الأربعاء	الثلاثاء
	اليوم السابق	بداية العام	12/02/2025	11/02/2025
الرقم القياسي العام	-0.39%	6.72%	4944.9	4964.2
قطاع البنوك	-0.33%	4.84%	6870.6	6893.4
قطاع التأمين	0.06%	-0.05%	1375.4	1374.6
قطاع الخدمات	-0.17%	2.44%	884.7	886.2
قطاع الصناعة	-0.51%	10.17%	7424.1	7462.5

الرقم القياسي المرجح بالقيمة السوقية للأسهم الحرة حسب الأسواق (1000=2012)

السوق	التغير		الأربعاء	الثلاثاء
	اليوم السابق	بداية العام	12/02/2025	11/02/2025
السوق الأول	-0.30%	4.29%	1455.5	1460.0
السوق الثاني	-0.19%	-2.61%	810.8	812.3

القيمة السوقية (دينار)

التغير	الأربعاء	الثلاثاء
6.13%	18,737,879,649	18,807,966,421