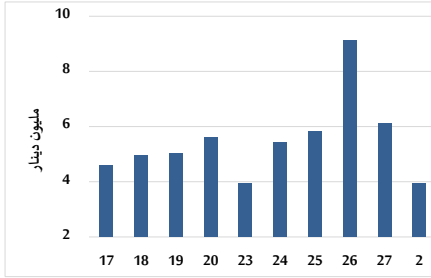


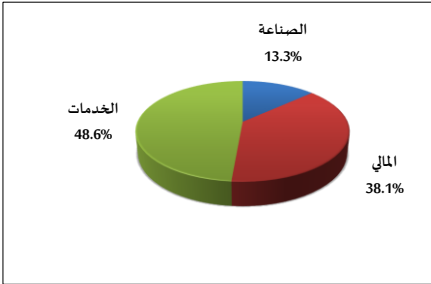
خلاصة البيانات الاحصائية لبورصة عمان

الأحد 2025/3/2

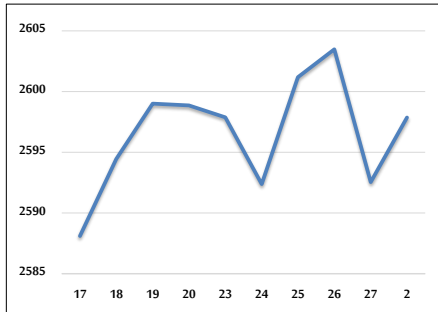
حجم التداول اليومي من 2/17 لغاية 2025/3/2



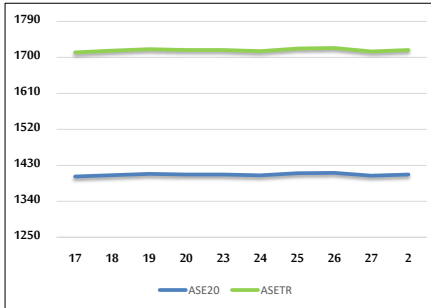
التوزيع القطاعي لحجم التداول ليوم الأحد 2025/3/2



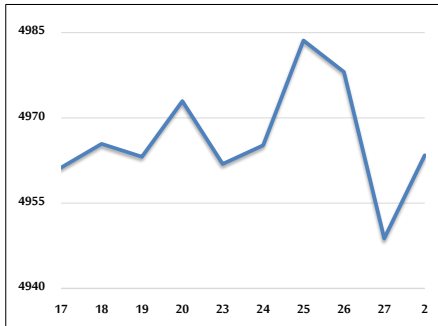
الرقم القياسي العام المرجح بالأسهم الحرة من 2/17 لغاية 2025/3/2



الرقم القياسي المرجح بالأسهم الحرة ASE20 و ASETR من 2/17 لغاية 2025/3/2



الرقم القياسي المرجح بالقيمة السوقية من 2/17 لغاية 2025/3/2



حجم التداول (دينار)

التغير (%)	التغير	2025	2024	
-8.70%	-376,223	3,950,370	4,326,593	يومي
-8.70%	-376,223	3,950,370	4,326,593	تراكمي (3/2-3/2)
23.37%	49,053,391	258,960,192	209,906,801	تراكمي (3/2-1/2)

عدد الأسهم المتداولة

التغير (%)	التغير	2025	2024	
-52.39%	-2,719,174	2,470,704	5,189,878	يومي
-52.39%	-2,719,174	2,470,704	5,189,878	تراكمي (3/2-3/2)
-20.35%	-35,734,271	139,906,654	175,640,925	تراكمي (3/2-1/2)

عدد العقود المنفذة

التغير (%)	التغير	2025	2024	
-35.40%	-845	1,542	2,387	يومي
-35.40%	-845	1,542	2,387	تراكمي (3/2-3/2)
-17.43%	-19,188	90,895	110,083	تراكمي (3/2-1/2)

بعض النسب المالية للبورصة (2025/3/2)

القطاع	القيمة السوقية إلى P/E العائد	القيمة السوقية إلى القيمة الدفترية	الأرباح الموزعة إلى القيمة السوقية (%)	معدل الدوران (%)
القطاع المالي	7.655	0.764	5.487	0.026
قطاع الخدمات	12.384	1.329	5.779	0.098
قطاع الصناعة	10.527	1.751	6.445	0.018
جميع القطاعات	8.529	1.052	6.161	0.040

الرقم القياسي العام لأسعار الاسهم المرجح بالقيمة السوقية للأسهم الحرة (1000=1999)

التغير	الأحد 02/03/2025	الخميس 27/02/2025		التغير	
				اليوم السابق	بداية العام
4.38%	2597.9	2592.5	الرقم القياسي العام	0.21%	4.38%
3.17%	2735.1	2731.6	القطاع المالي	0.13%	3.17%
4.60%	1771.3	1768.0	قطاع الخدمات	0.18%	4.60%
5.83%	5853.8	5833.6	قطاع الصناعة	0.35%	5.83%

الرقم القياسي لأسعار الاسهم المرجح بالقيمة السوقية للأسهم الحرة ASE20 (2014=1000)

التغير	الأحد	الخميس	
4.68%	1406.9	1404.2	

مؤشر العائد الكلي ASETR (1074=2021)

التغير	الأحد	الخميس	
4.68%	1718.3	1715.0	

الرقم القياسي لأسعار الأسهم المرجح بالقيمة السوقية (1000=1991)

التغير	الأحد 02/03/2025	الخميس 27/02/2025		التغير	
				اليوم السابق	بداية العام
7.12%	4963.4	4948.8	الرقم القياسي العام	0.30%	7.12%
6.92%	7006.9	6983.1	قطاع البنوك	0.34%	6.92%
2.88%	1415.7	1413.3	قطاع التأمين	0.17%	2.88%
3.78%	896.3	894.4	قطاع الخدمات	0.21%	3.78%
8.23%	7293.4	7274.2	قطاع الصناعة	0.26%	8.23%

الرقم القياسي المرجح بالقيمة السوقية للأسهم الحرة حسب الأسواق (1000=2012)

التغير	الأحد 02/03/2025	الخميس 27/02/2025		التغير	
				اليوم السابق	بداية العام
4.77%	1462.2	1459.4	السوق الأول	0.19%	4.77%
-1.72%	818.2	815.3	السوق الثاني	0.36%	-1.72%

القيمة السوقية (دينار)

التغير	الأحد	الخميس	
6.44%	18,793,311,467	18,741,522,097	