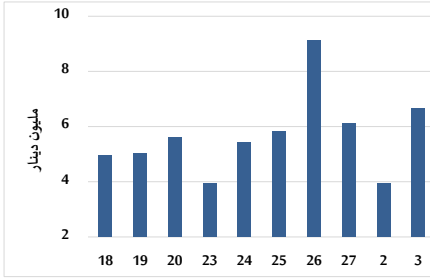


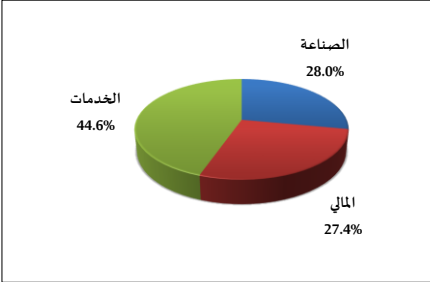
خلاصة البيانات الاحصائية لبورصة عمان

الإثنين 2025/3/3

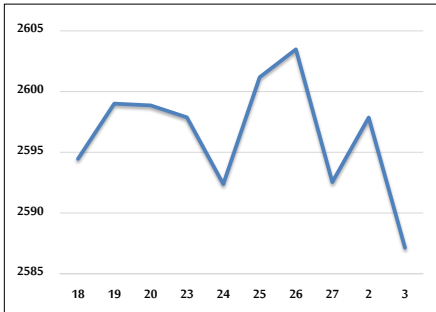
حجم التداول اليومي من 2/18 لغاية 2025/3/3



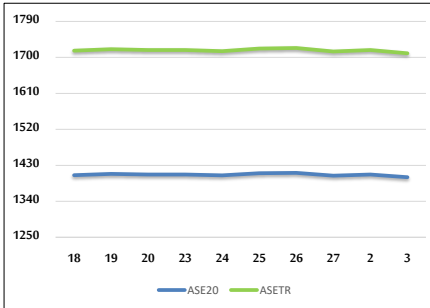
التوزيع القطاعي لحجم التداول ليوم الإثنين 2025/3/3



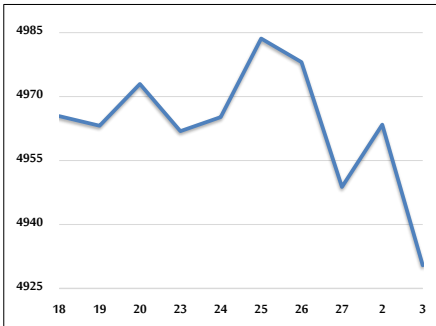
الرقم القياسي العام المرجح بالأسهم الحرة من 2/18 لغاية 2025/3/3



الرقم القياسي المرجح بالأسهم الحرة ASE20 و ASETR من 2/18 لغاية 2025/3/3



الرقم القياسي المرجح بالقيمة السوقية من 2/18 لغاية 2025/3/3



حجم التداول (دينار)

التغير (%)	التغير	2025	2024	
64.23%	2,606,851	6,665,618	4,058,767	يومي
26.60%	2,230,628	10,615,988	8,385,360	تراكي (3/3-3/2)
24.14%	51,660,242	265,625,810	213,965,568	تراكي (3/3-1/2)

عدد الأسهم المتداولة

التغير (%)	التغير	2025	2024	
50.28%	1,507,184	4,505,060	2,997,876	يومي
-14.80%	-1,211,990	6,975,764	8,187,754	تراكي (3/3-3/2)
-19.16%	-34,227,087	144,411,714	178,638,801	تراكي (3/3-1/2)

عدد العقود المنفذة

التغير (%)	التغير	2025	2024	
-41.03%	-1,064	1,529	2,593	يومي
-38.33%	-1,909	3,071	4,980	تراكي (3/3-3/2)
-17.97%	-20,252	92,424	112,676	تراكي (3/3-1/2)

بعض النسب المالية للبورصة (2025/3/3)

القطاع	القيمة السوقية إلى P/E العائد	القيمة الدفترية	القيمة السوقية إلى الأرباح الموزعة إلى القيمة السوقية (%)	معدل الدوران (%)
القطاع المالي	7.628	0.761	5.410	0.040
قطاع الخدمات	12.357	1.326	5.792	0.125
قطاع الصناعة	10.405	1.731	6.521	0.154
جميع القطاعات	8.473	1.044	6.168	0.072

الرقم القياسي العام لأسعار الاسهم المرجح بالقيمة السوقية للأسهم الحرة (1000=1999)

القطاع	التغير	الإثنين		الرقم القياسي العام
		الأحد 02/03/2025	الإثنين 03/03/2025	
القطاع المالي	3.95%	2597.9	2587.1	2585.5
قطاع الخدمات	2.87%	2735.1	2727.0	2735.1
قطاع الخدمات	4.30%	1771.3	1766.1	1771.3
قطاع الصناعة	5.09%	5853.8	5812.9	5853.8

الرقم القياسي لأسعار الاسهم المرجح بالقيمة السوقية للأسهم الحرة ASE20 (1000=2014)

التغير	الأحد	الإثنين
4.19%	1406.9	1400.3
-0.47%		

مؤشر العائد الكلي ASETR (1074=2021)

التغير	الأحد	الإثنين
4.19%	1718.3	1710.3
-0.47%		

الرقم القياسي لأسعار الأسهم المرجح بالقيمة السوقية (1000=1991)

القطاع	التغير	الإثنين		الرقم القياسي العام
		الأحد 02/03/2025	الإثنين 03/03/2025	
القطاع المالي	6.41%	4963.4	4930.4	4930.4
قطاع البنوك	6.55%	7006.9	6982.7	7006.9
قطاع التأمين	4.14%	1415.7	1433.0	1415.7
قطاع الخدمات	3.51%	896.3	894.0	896.3
قطاع الصناعة	6.98%	7293.4	7209.2	7293.4

الرقم القياسي المرجح بالقيمة السوقية للأسهم الحرة حسب الأسواق (1000=2012)

السوق	التغير	الإثنين	
		الأحد 02/03/2025	الإثنين 03/03/2025
السوق الأول	4.32%	1462.2	1456.0
السوق الثاني	-2.03%	818.2	815.7

القيمة السوقية (دينار)

التغير	الأحد	الإثنين
5.80%	18,793,311,467	18,680,012,280
-0.60%		