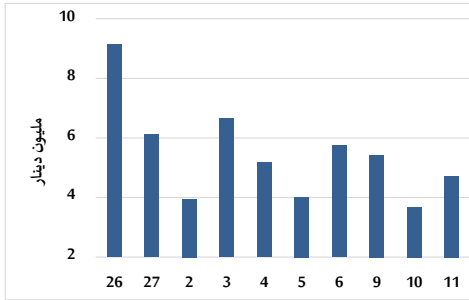


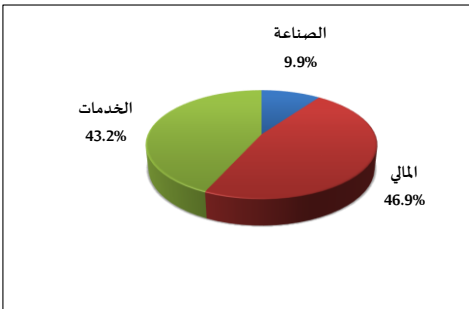
خلاصة البيانات الاحصائية لبورصة عمان

الثلاثاء 2025/3/11

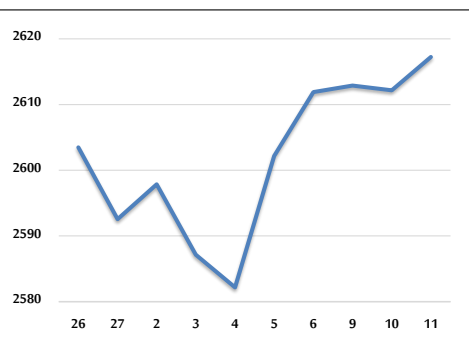
حجم التداول اليومي من 2/26 لغاية 2025/3/11



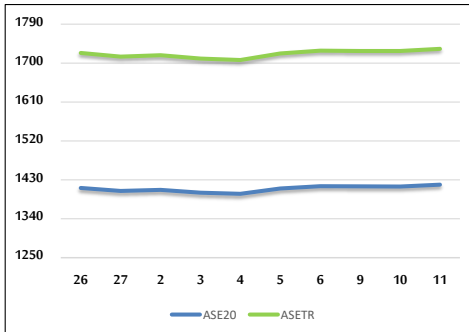
التوزيع القطاعي لحجم التداول ليوم الثلاثاء 2025/3/11



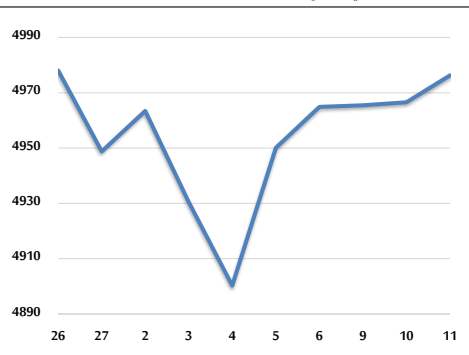
الرقم القياسي العام المرجح للأسهم الحرة من 2/26 لغاية 2025/3/11



الرقم القياسي المرجح للأسهم الحرة ASE20 وASETR من 2/26 لغاية 2025/3/11



الرقم القياسي المرجح بالقيمة السوقية من 2/26 لغاية 2025/3/11



حجم التداول (دينار)

التغير (%)	التغير	2025	2024	
145.68%	2,801,697	4,724,833	1,923,136	يومي
2.20%	846,670	39,374,786	38,528,116	تراكمي (3/11-3/2)
20.60%	50,276,284	294,384,608	244,108,324	تراكمي (3/11-1/2)

عدد الأسهم المتداولة

التغير (%)	التغير	2025	2024	
118.51%	1,661,630	3,063,730	1,402,100	يومي
-27.14%	-8,154,645	21,895,485	30,050,130	تراكمي (3/11-3/2)
-20.53%	-41,169,742	159,331,435	200,501,177	تراكمي (3/11-1/2)

عدد العقود المنفذة

التغير (%)	التغير	2025	2024	
12.49%	192	1,729	1,537	يومي
-34.52%	-6,770	12,844	19,614	تراكمي (3/11-3/2)
-19.73%	-25,113	102,197	127,310	تراكمي (3/11-1/2)

بعض النسب المالية للبورصة (2025/3/11)

القطاع	القيمة السوقية إلى P/E العائد	القيمة السوقية إلى القيمة الدفترية	الأرباح الموزعة إلى القيمة السوقية (%)	معدل الدوران (%)
القطاع المالي	7.626	0.761	5.758	0.047
قطاع الخدمات	12.498	1.333	5.361	0.059
قطاع الصناعة	10.560	1.757	6.423	0.043
جميع القطاعات	8.553	1.054	6.254	0.049

الرقم القياسي العام لاسعار الاسهم المرجح بالقيمة السوقية للأسهم الحرة (1000=1999)

التغير	الثلاثاء		الرقم القياسي العام
	11/03/2025	10/03/2025	
بداية العام	5.16%	0.19%	2617.2
اليوم السابق	3.42%	0.10%	2741.6
القطاع المالي	6.60%	0.43%	1805.1
قطاع الخدمات	6.05%	0.01%	5866.1
قطاع الصناعة			5865.7

الرقم القياسي لاسعار الاسهم المرجح بالقيمة السوقية للأسهم الحرة ASE20 (1000=2014)

التغير	الثلاثاء	الرقم القياسي
5.57%	1418.8	1414.7
0.30%		

مؤشر العائد الكلي ASETR (1074=2021)

التغير	الثلاثاء	الرقم القياسي
5.57%	1732.9	1727.8
0.30%		

الرقم القياسي لاسعار الاسهم المرجح بالقيمة السوقية (1000=1991)

التغير	الثلاثاء		الرقم القياسي العام
	11/03/2025	10/03/2025	
بداية العام	7.40%	0.20%	4976.3
اليوم السابق	6.78%	0.14%	6997.6
قطاع البنوك	4.70%	0.10%	1440.8
قطاع التأمين	3.91%	0.34%	897.5
قطاع الخدمات	9.02%	0.22%	7346.9
قطاع الصناعة			7330.9

الرقم القياسي المرجح بالقيمة السوقية للأسهم الحرة حسب الأسواق (1000=2012)

التغير	الثلاثاء		الرقم القياسي
	11/03/2025	10/03/2025	
بداية العام	5.62%	0.23%	1474.1
اليوم السابق	-2.60%	-0.71%	810.9
السوق الأول			1470.7
السوق الثاني			816.8

القيمة السوقية (دينار)

التغير	الثلاثاء	الرقم القياسي
6.62%	18,825,069,547	18,791,723,396
0.18%		