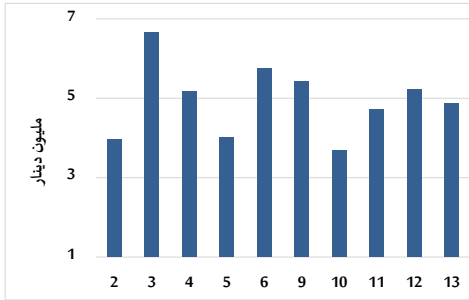


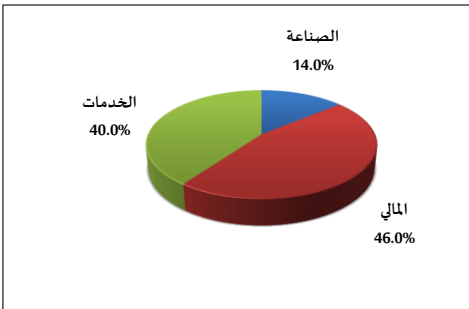
خلاصة البيانات الاحصائية لبورصة عمان

الخميس 2025/3/13

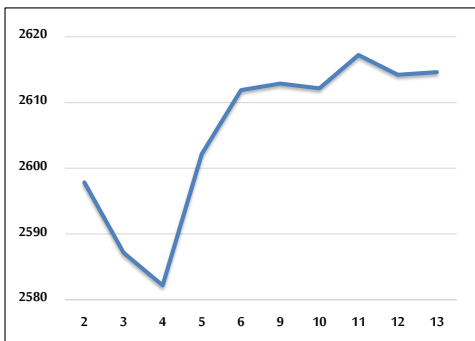
حجم التداول اليومي من 3/2 لغاية 2025/3/13



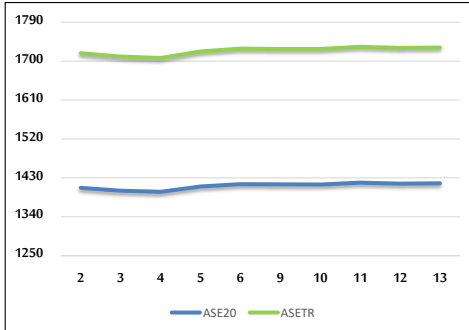
التوزيع القطاعي لحجم التداول ليوم الخميس 2025/3/13



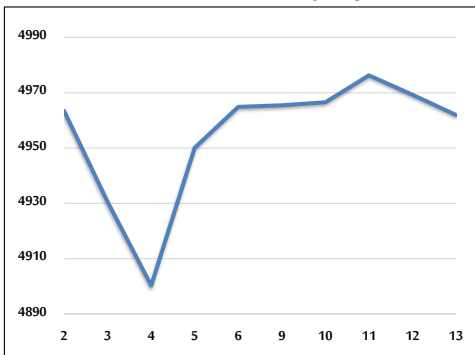
الرقم القياسي العام المرجح بالأسهم الحرة من 3/2 لغاية 2025/3/13



الرقم القياسي المرجح بالأسهم الحرة ASE20 وASETR من 3/2 لغاية 2025/3/13



الرقم القياسي المرجح بالقيمة السوقية من 3/2 لغاية 2025/3/13



حجم التداول (دينار)

التغير (%)	التغير	2025	2024	
117.74%	2,632,627	4,868,659	2,236,032	يومي
14.98%	6,445,622	49,471,167	43,025,545	تراكمي (3/13-3/2)
22.48%	55,875,236	304,480,989	248,605,753	تراكمي (3/13-1/2)

عدد الأسهم المتداولة

التغير (%)	التغير	2025	2024	
53.85%	894,844	2,556,429	1,661,585	يومي
-17.27%	-5,730,871	27,455,889	33,186,760	تراكمي (3/13-3/2)
-19.03%	-38,745,968	164,891,839	203,637,807	تراكمي (3/13-1/2)

عدد العقود المنفذة

التغير (%)	التغير	2025	2024	
-11.67%	-198	1,499	1,697	يومي
-29.10%	-6,626	16,140	22,766	تراكمي (3/13-3/2)
-19.14%	-24,969	105,493	130,462	تراكمي (3/13-1/2)

بعض النسب المالية للبورصة (2025/3/13)

القطاع	القيمة السوقية إلى P/E العائد	القيمة السوقية إلى القيمة الدفترية	الأرباح الموزعة إلى القيمة السوقية (%)	معدل الدوران (%)
القطاع المالي	7.627	0.761	5.757	0.038
قطاع الخدمات	12.485	1.332	5.366	0.067
قطاع الصناعة	10.487	1.744	6.467	0.017
جميع القطاعات	8.529	1.051	6.272	0.041

الرقم القياسي العام لاسعار الاسهم المرجح بالقيمة السوقية للاسهم الحرة (1000=1999)

القطاع	التغير		الخميس 13/03/2025	الأربعاء 12/03/2025	الرقم القياسي العام
	بداية العام	اليوم السابق			
القطاع المالي	5.06%	0.02%	2614.6	2614.2	الرقم القياسي العام
قطاع الخدمات	3.46%	0.10%	2742.7	2739.8	القطاع المالي
قطاع الصناعة	6.46%	-0.01%	1802.7	1802.8	قطاع الخدمات
جميع القطاعات	5.58%	-0.25%	5839.9	5854.8	قطاع الصناعة

الرقم القياسي لاسعار الاسهم المرجح بالقيمة السوقية للاسهم الحرة ASE20 (1000=2014)

التغير	الخميس 13/03/2025	الأربعاء 12/03/2025
5.45%	1417.3	1416.6

مؤشر العائد الكلي ASETR (1074=2021)

التغير	الخميس 13/03/2025	الأربعاء 12/03/2025
5.45%	1731.1	1730.3

الرقم القياسي لاسعار الاسهم المرجح بالقيمة السوقية (1000=1991)

القطاع	التغير		الخميس 13/03/2025	الأربعاء 12/03/2025	الرقم القياسي العام
	بداية العام	اليوم السابق			
القطاع المالي	7.09%	-0.15%	4962.0	4969.3	الرقم القياسي العام
قطاع البنوك	6.74%	0.03%	6995.0	6993.1	قطاع البنوك
قطاع التأمين	5.42%	0.69%	1450.7	1440.8	قطاع التأمين
قطاع الخدمات	3.92%	0.02%	897.5	897.3	قطاع الخدمات
قطاع الصناعة	8.31%	-0.39%	7299.1	7327.4	قطاع الصناعة

الرقم القياسي المرجح بالقيمة السوقية للاسهم الحرة حسب الأسواق (1000=2012)

السوق	التغير		الخميس 13/03/2025	الأربعاء 12/03/2025
	بداية العام	اليوم السابق		
السوق الأول	5.49%	0.00%	1472.3	1472.3
السوق الثاني	-2.54%	-0.03%	811.4	811.7

القيمة السوقية (دينار)

التغير	الخميس 13/03/2025	الأربعاء 12/03/2025
6.32%	18,771,703,425	18,796,581,408