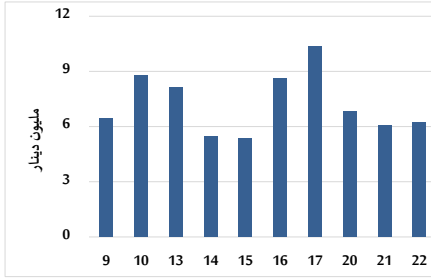


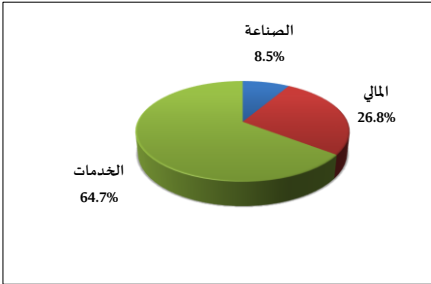
خلاصة البيانات الاحصائية لبورصة عمان

الثلاثاء 2025/4/22

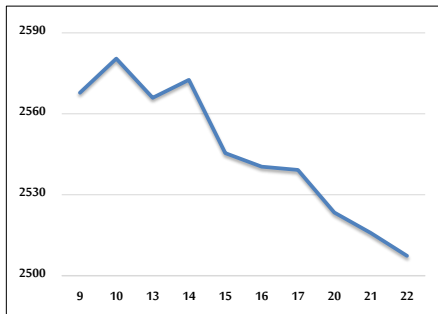
حجم التداول اليومي من 4/9 لغاية 2025/4/22



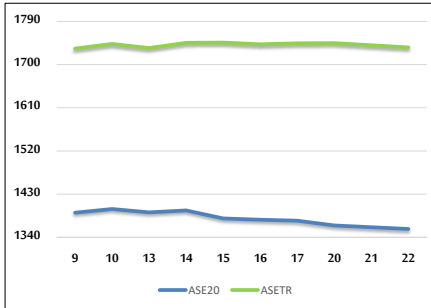
التوزيع القطاعي لحجم التداول ليوم الثلاثاء 2025/4/22



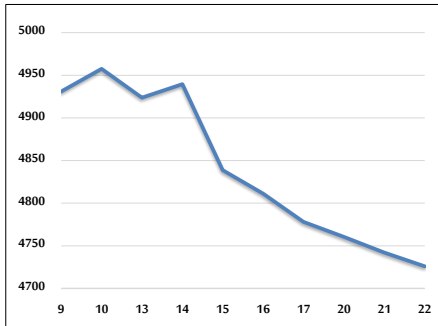
الرقم القياسي العام المرجح بالأسهم الحرة من 4/9 لغاية 2025/4/22



الرقم القياسي المرجح بالأسهم الحرة ASE20 و ASETR من 4/9 لغاية 2025/4/22



الرقم القياسي المرجح بالقيمة السوقية من 4/9 لغاية 2025/4/22



حجم التداول (دينار)

التغير (%)	التغير	2025	2024	
-17.31%	-1,302,541	6,223,553	7,526,094	يومي
59.62%	38,943,443	104,259,286	65,315,843	تراكي (4/22-4/3)
33.88%	118,815,033	469,504,584	350,689,551	تراكي (4/22-1/2)

عدد الأسهم المتداولة

التغير (%)	التغير	2025	2024	
-17.32%	-804,278	3,839,699	4,643,977	يومي
14.01%	6,202,786	50,482,751	44,279,965	تراكي (4/22-4/3)
-10.39%	-28,578,197	246,392,650	274,970,847	تراكي (4/22-1/2)

عدد العقود المنفذة

التغير (%)	التغير	2025	2024	
-35.09%	-1,212	2,242	3,454	يومي
-3.81%	-1,204	30,416	31,620	تراكي (4/22-4/3)
-14.22%	-25,786	155,567	181,353	تراكي (4/22-1/2)

بعض النسب المالية للبورصة (2025/4/22)

القطاع	القيمة السوقية إلى P/E العائد	القيمة الدفترية إلى القيمة السوقية (%)	الأرباح الموزعة إلى القيمة السوقية (%)	معدل الدوران (%)
القطاع المالي	7.166	0.724	6.932	0.050
قطاع الخدمات	12.654	1.154	6.032	0.121
قطاع الصناعة	9.916	1.580	7.726	0.036
جميع القطاعات	8.126	0.973	7.515	0.063

الرقم القياسي العام لأسعار الاسهم المرجح بالقيمة السوقية للأسهم الحرة (1000=1999)

القطاع	التغير		الثلاثاء 22/04/2025	الاثنين 21/04/2025
	اليوم السابق	بداية العام		
الرقم القياسي العام	-0.34%	0.75%	2507.3	2515.9
القطاع المالي	-0.15%	-1.12%	2621.2	2625.0
قطاع الخدمات	-0.58%	3.79%	1757.6	1767.8
قطاع الصناعة	-0.47%	1.42%	5609.6	5636.2

الرقم القياسي لأسعار الاسهم المرجح بالقيمة السوقية للأسهم الحرة ASE20 (2014=1000)

التغير	الثلاثاء 22/04/2025	الاثنين 21/04/2025
0.99%	1357.3	1360.8

مؤشر العائد الكلي ASETR (1074=2021)

التغير	الثلاثاء 22/04/2025	الاثنين 21/04/2025
5.75%	1735.9	1740.4

الرقم القياسي لأسعار الاسهم المرجح بالقيمة السوقية (1000=1991)

القطاع	التغير		الثلاثاء 22/04/2025	الاثنين 21/04/2025
	اليوم السابق	بداية العام		
الرقم القياسي العام	-0.34%	1.99%	4725.9	4742.0
قطاع البنوك	-0.27%	0.92%	6613.8	6631.7
قطاع التأمين	-0.03%	6.05%	1459.3	1459.8
قطاع الخدمات	0.06%	2.26%	883.1	882.7
قطاع الصناعة	-0.53%	2.95%	6938.2	6975.3

الرقم القياسي المرجح بالقيمة السوقية للأسهم الحرة حسب الأسواق (1000=2012)

السوق	التغير		الثلاثاء 22/04/2025	الاثنين 21/04/2025
	اليوم السابق	بداية العام		
السوق الأول	-0.30%	1.12%	1411.3	1415.5
السوق الثاني	-0.53%	-5.57%	786.2	790.4

القيمة السوقية (دينار)

التغير	الثلاثاء 22/04/2025	الاثنين 21/04/2025
1.28%	17,881,502,661	17,938,710,005