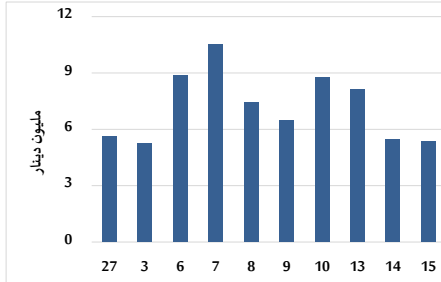


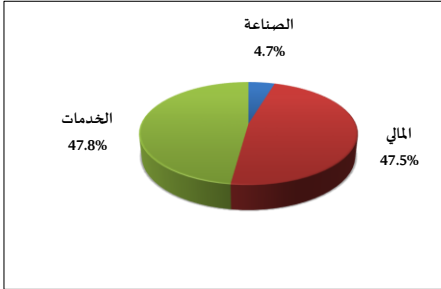
خلاصة البيانات الاحصائية لبورصة عمان

الثلاثاء 2025/4/15

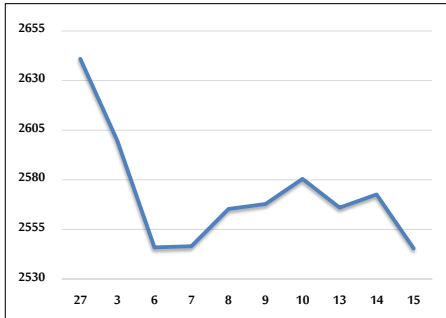
حجم التداول اليومي من 3/27 لغاية 2025/4/15



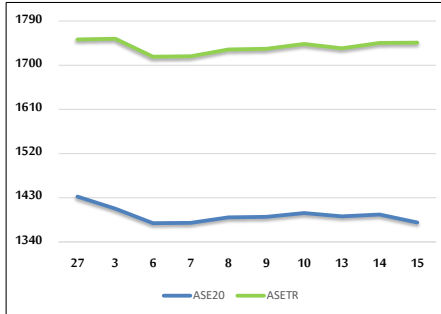
التوزيع القطاعي لحجم التداول ليوم الثلاثاء 2025/4/15



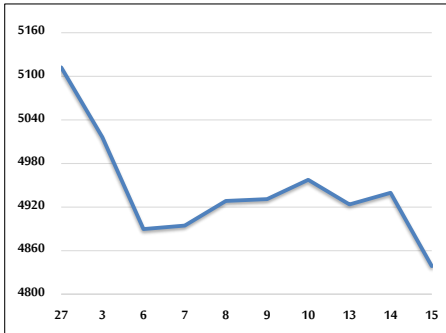
الرقم القياسي العام المرجح بالأسهم الحرة من 3/27 لغاية 2025/4/15



الرقم القياسي المرجح بالأسهم الحرة ASE20 و ASETR من 3/27 لغاية 2025/4/15



الرقم القياسي المرجح بالقيمة السوقية من 3/27 لغاية 2025/4/15



حجم التداول (دينار)

التغير (%)	التغير	2025	2024	
35.64%	1,411,180	5,370,644	3,959,464	يومي
93.90%	32,073,404	66,230,694	34,157,290	تراكمي (4/15-4/3)
35.03%	111,944,994	431,475,992	319,530,998	تراكمي (4/15-1/2)

عدد الأسهم المتداولة

التغير (%)	التغير	2025	2024	
-8.65%	-259,456	2,740,677	3,000,133	يومي
33.04%	7,857,941	31,639,830	23,781,889	تراكمي (4/15-4/3)
-10.58%	-26,923,042	227,549,729	254,472,771	تراكمي (4/15-1/2)

عدد العقود المنفذة

التغير (%)	التغير	2025	2024	
-32.55%	-926	1,919	2,845	يومي
12.18%	2,149	19,790	17,641	تراكمي (4/15-4/3)
-13.40%	-22,433	144,941	167,374	تراكمي (4/15-1/2)

بعض النسب المالية للبورصة (2025/4/15)

القطاع	القيمة السوقية إلى P/E العائد	القيمة السوقية إلى القيمة الدفترية	الأرباح الموزعة إلى القيمة السوقية (%)	معدل دوران
القطاع المالي	7.288	0.728	6.821	0.029
قطاع الخدمات	12.730	1.161	5.997	0.102
قطاع الصناعة	10.434	1.648	5.905	0.033
جميع القطاعات	8.341	0.994	6.729	0.044

الرقم القياسي العام لاسعار الاسهم المرجح بالقيمة السوقية للاسهم الحرة (1000=1999)

التغير	الثلاثاء		الاثنين		
	15/04/2025	14/04/2025	14/04/2025	13/04/2025	
بداية العام	2.28%	-1.06%	2545.4	2572.6	الرقم القياسي العام
اليوم السابق	-0.02%	-0.24%	2650.5	2656.9	القطاع المالي
	4.76%	-0.25%	1773.9	1778.3	قطاع الخدمات
	4.62%	-4.29%	5786.9	6046.3	قطاع الصناعة

الرقم القياسي لاسعار الاسهم المرجح بالقيمة السوقية للاسهم الحرة ASE20 (2014=1000)

التغير	الثلاثاء	الاثنين
15/04/2025	1379.5	1395.9
14/04/2025	2.64%	-1.18%

مؤشر العائد الكلي ASETR (1074=2021)

التغير	الثلاثاء	الاثنين
15/04/2025	1745.9	1745.4
14/04/2025	6.36%	0.03%

الرقم القياسي لاسعار الاسهم المرجح بالقيمة السوقية (1000=1991)

التغير	الثلاثاء		الاثنين		
	15/04/2025	14/04/2025	14/04/2025	13/04/2025	
بداية العام	4.43%	-2.04%	4838.7	4939.6	الرقم القياسي العام
اليوم السابق	1.89%	-0.01%	6677.4	6678.0	قطاع البنوك
	5.42%	0.24%	1450.7	1447.2	قطاع التأمين
	2.27%	-0.20%	883.2	885.0	قطاع الخدمات
	7.83%	-4.68%	7266.5	7623.1	قطاع الصناعة

الرقم القياسي المرجح بالقيمة السوقية للاسهم الحرة حسب الأسواق (1000=2012)

التغير	الثلاثاء		الاثنين		
	15/04/2025	14/04/2025	14/04/2025	13/04/2025	
بداية العام	2.72%	-1.09%	1433.6	1449.4	السوق الأول
اليوم السابق	-5.31%	0.02%	788.3	788.1	السوق الثاني

القيمة السوقية (دينار)

التغير	الثلاثاء	الاثنين
15/04/2025	18,279,657,923	18,633,674,803
14/04/2025	3.53%	-1.90%