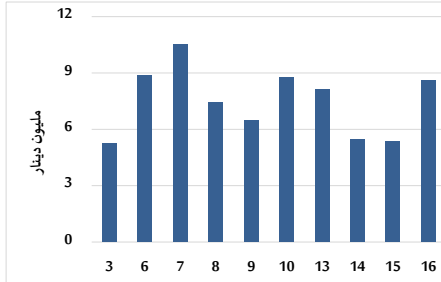


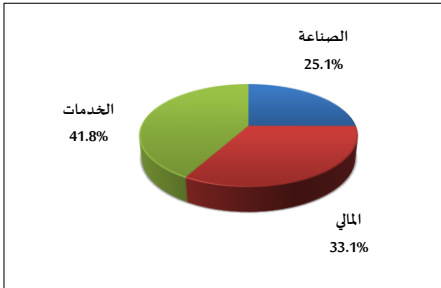
خلاصة البيانات الاحصائية لبورصة عمان

الأربعاء 2025/4/16

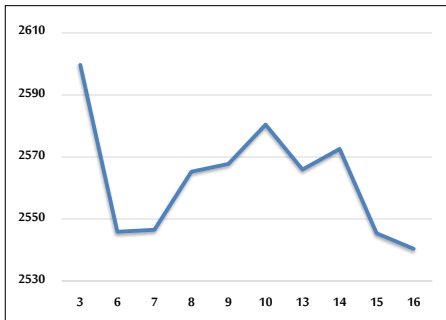
حجم التداول اليومي من 4/3 لغاية 4/16 2025/4/16



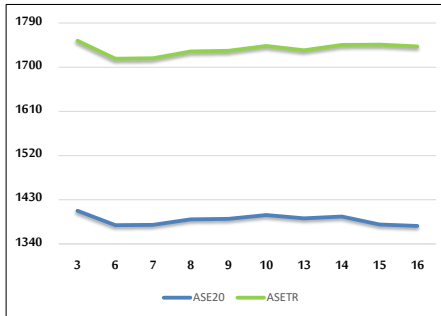
التوزيع القطاعي لحجم التداول ليوم الأربعاء 2025/4/16



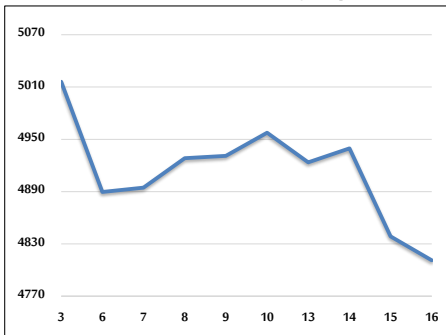
الرقم القياسي العام المرجح للأسهم الحرة من 4/3 لغاية 4/16 2025/4/16



الرقم القياسي المرجح للأسهم الحرة ASE20 وASETR من 4/3 لغاية 4/16 2025/4/16



الرقم القياسي المرجح بالقيمة السوقية من 4/3 لغاية 4/16 2025/4/16



حجم التداول (دينار)

التغير (%)	التغير	2025	2024	
8.16%	650,054	8,611,918	7,961,864	يومي
77.69%	32,723,458	74,842,612	42,119,154	تراكمي (4/16-4/3)
34.38%	112,595,048	440,087,910	327,492,862	تراكمي (4/16-1/2)

عدد الأسهم المتداولة

التغير (%)	التغير	2025	2024	
-46.66%	-2,871,855	3,283,359	6,155,214	يومي
16.66%	4,986,086	34,923,189	29,937,103	تراكمي (4/16-4/3)
-11.43%	-29,794,897	230,833,088	260,627,985	تراكمي (4/16-1/2)

عدد العقود المنفذة

التغير (%)	التغير	2025	2024	
-21.74%	-621	2,235	2,856	يومي
7.45%	1,528	22,025	20,497	تراكمي (4/16-4/3)
-13.54%	-23,054	147,176	170,230	تراكمي (4/16-1/2)

بعض النسب المالية للبورصة (2025/4/16)

القطاع	القيمة السوقية إلى P/E العائد	القيمة السوقية إلى القيمة الدفترية	الأرباح الموزعة إلى القيمة السوقية (%)	معدل دوران
القطاع المالي	7.293	0.731	6.821	0.038
قطاع الخدمات	12.709	1.159	6.007	0.109
قطاع الصناعة	10.273	1.623	7.495	0.044
جميع القطاعات	8.290	0.990	7.363	0.053

الرقم القياسي العام لأسعار الاسهم المرجح بالقيمة السوقية للأسهم الحرة (1000=1999)

التغير	الأربعاء		الثلاثاء	
	بداية العام	اليوم السابق		
2.07%	-0.20%	2540.4	2545.4	الرقم القياسي العام
0.12%	0.14%	2654.1	2650.5	القطاع المالي
4.65%	-0.10%	1772.1	1773.9	قطاع الخدمات
3.26%	-1.30%	5711.4	5786.9	قطاع الصناعة

الرقم القياسي لأسعار الاسهم المرجح بالقيمة السوقية للأسهم الحرة ASE20 (2014=1000)

2.43%	-0.21%	1376.6	1379.5
-------	--------	--------	--------

مؤشر العائد الكلي ASETR (1074=2021)

6.14%	-0.21%	1742.4	1745.9
-------	--------	--------	--------

الرقم القياسي لأسعار الاسهم المرجح بالقيمة السوقية (1000=1991)

التغير	الأربعاء		الثلاثاء	
	بداية العام	اليوم السابق		
3.83%	-0.57%	4811.2	4838.7	الرقم القياسي العام
2.08%	0.19%	6689.8	6677.4	قطاع البنوك
5.62%	0.19%	1453.4	1450.7	قطاع التأمين
2.04%	-0.22%	881.2	883.2	قطاع الخدمات
6.20%	-1.51%	7157.1	7266.5	قطاع الصناعة

الرقم القياسي المرجح بالقيمة السوقية للأسهم الحرة حسب الأسواق (1000=2012)

التغير	الأربعاء		الثلاثاء	
	بداية العام	اليوم السابق		
2.53%	-0.19%	1431.0	1433.6	السوق الأول
-5.24%	0.08%	788.9	788.3	السوق الثاني

القيمة السوقية (دينار)

3.00%	-0.52%	18,184,707,765	18,279,657,923
-------	--------	----------------	----------------