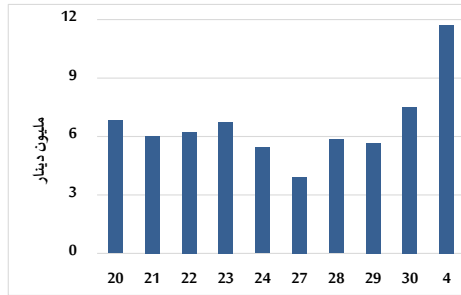


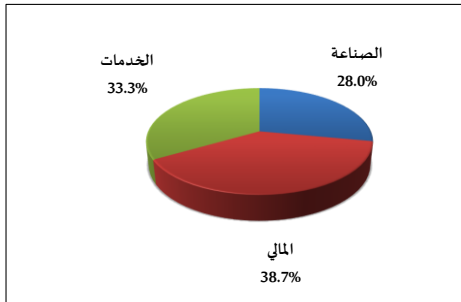
خلاصة البيانات الاحصائية لبورصة عمان

الأحد 2025/5/4

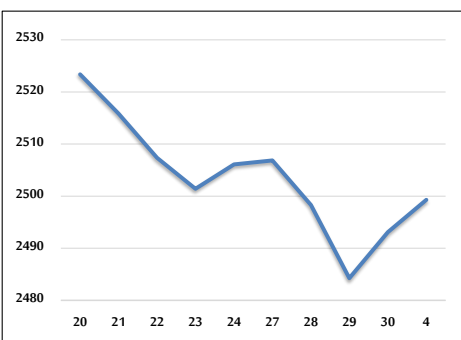
حجم التداول اليومي من 4/20 لغاية 2025/5/4



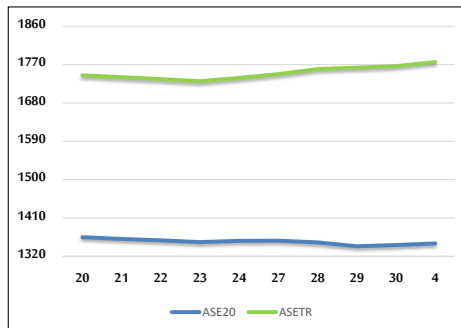
التوزيع القطاعي لحجم التداول ليوم الأحد 2025/5/4



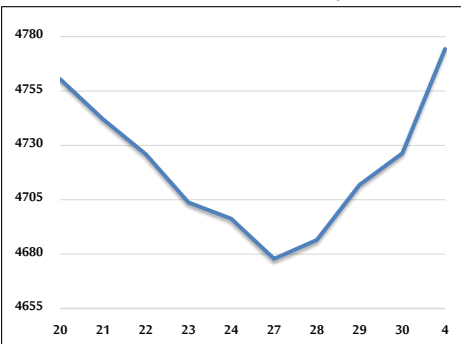
المؤشر العام المرجح بالقيمة السوقية للأسهم الحرة من 4/20 لغاية 2025/5/4



مؤشر ASE20 ومؤشر ASETR من 4/20 لغاية 2025/5/4



المؤشر المرجح بالقيمة السوقية من 4/20 لغاية 2025/5/4



حجم التداول (دينار)

التغير (%)	التغير	2025	2024	
99.24%	5,845,362	11,735,702	5,890,340	يومي
99.24%	5,845,362	11,735,702	5,890,340	تراكمي (5/4-5/4)
33.16%	128,591,024	516,405,780	387,814,756	تراكمي (5/4-1/2)

عدد الأسهم المتداولة

التغير (%)	التغير	2025	2024	
34.22%	1,264,202	4,958,604	3,694,402	يومي
34.22%	1,264,202	4,958,604	3,694,402	تراكمي (5/4-5/4)
-8.86%	-26,307,770	270,591,742	296,899,512	تراكمي (5/4-1/2)

عدد العقود المنفذة

التغير (%)	التغير	2025	2024	
39.21%	1,008	3,579	2,571	يومي
39.21%	1,008	3,579	2,571	تراكمي (5/4-5/4)
-12.09%	-23,698	172,296	195,994	تراكمي (5/4-1/2)

بعض النسب المالية للبورصة (2025/5/4)

القطاع	القيمة السوقية إلى P/E العائد	القيمة الدفترية	الأرباح الموزعة إلى القيمة السوقية (%)	معدل الدوران (%)
القطاع المالي	6.961	0.720	6.961	0.066
قطاع الخدمات	12.334	1.103	6.312	0.129
قطاع الصناعة	10.191	1.661	7.354	0.084
جميع القطاعات	8.064	0.983	7.440	0.081

المؤشر العام المرجح بالقيمة السوقية للأسهم الحرة ASEGI (1999=1000)

التغير	الأحد		الأربعاء	
	04/05/2025	30/04/2025		
بداية العام	0.42%	0.25%	2499.3	2493.1
المؤشر العام ASEGI	0.42%	0.25%	2499.3	2493.1
القطاع المالي	-0.68%	-0.05%	2632.8	2634.3
قطاع الخدمات	-1.54%	-0.17%	1667.3	1670.2
قطاع الصناعة	6.21%	1.74%	5874.6	5774.2

المؤشر المرجح بالقيمة السوقية للأسهم الحرة ASE20 (2014=1000)

التغير	الأحد	الأربعاء	
0.46%	1350.2	1346.3	

مؤشر العائد الكلي (ASETTR) (2021=1074)

التغير	الأحد	الأربعاء	
8.17%	1775.7	1766.2	

المؤشر المرجح بالقيمة السوقية (1991=1000)

التغير	الأحد		الأربعاء	
	04/05/2025	30/04/2025		
بداية العام	3.04%	1.01%	4774.3	4726.4
المؤشر العام	3.04%	1.01%	4774.3	4726.4
قطاع البنوك	0.14%	0.31%	6562.7	6542.1
قطاع التأمين	7.54%	1.18%	1479.8	1462.6
قطاع الخدمات	-0.63%	-0.80%	858.2	865.2
قطاع الصناعة	7.15%	2.24%	7221.2	7062.7

مؤشرات الأسواق المرجحة بالقيمة السوقية للأسهم الحرة (2012=1000)

التغير	الأحد		الأربعاء	
	04/05/2025	30/04/2025		
بداية العام	0.66%	0.25%	1404.8	1401.3
السوق الأول	0.66%	0.25%	1404.8	1401.3
السوق الثاني	-2.28%	0.21%	813.6	811.9

القيمة السوقية (دينار)

التغير	الأحد	الأربعاء	
2.25%	18,052,635,112	17,883,796,009	