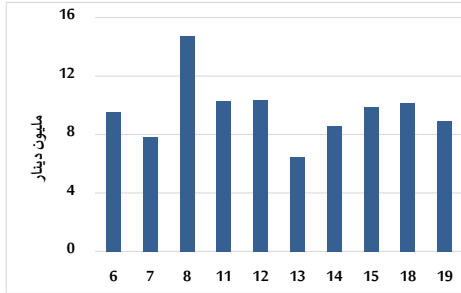


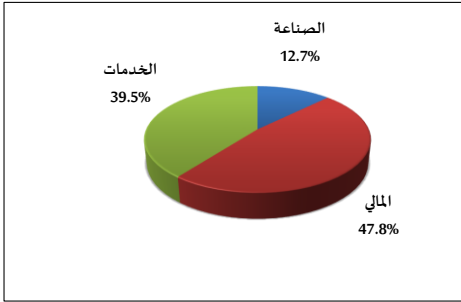
خلاصة البيانات الاحصائية لبورصة عمان

الإثنين 2025/5/19

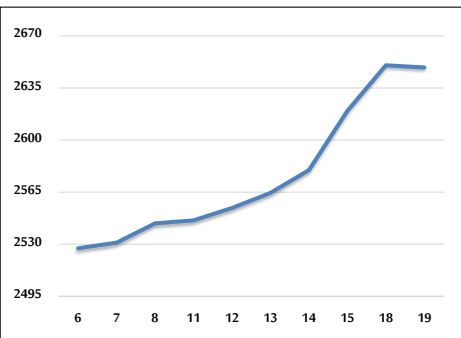
حجم التداول اليومي من 5/6 لغاية 2025/5/19



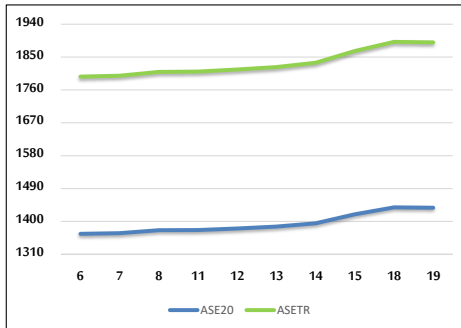
التوزيع القطاعي لحجم التداول يوم الإثنين 2025/5/19



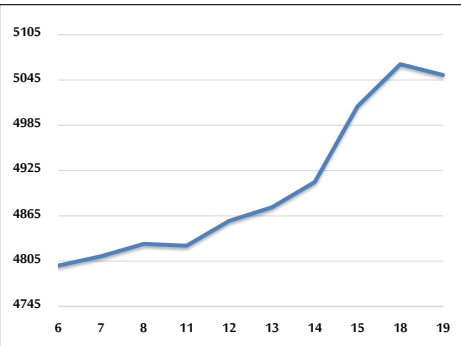
المؤشر العام المرجح بالقيمة السوقية للأسهم الحرة من 5/6 لغاية 2025/5/19



مؤشر ASE20 ومؤشر ASETR من 5/6 لغاية 2025/5/19



المؤشر المرجح بالقيمة السوقية من 5/6 لغاية 2025/5/19



حجم التداول (دينار)

التغير (%)	التغير	2025	2024	
146.85%	5,321,323	8,944,917	3,623,594	يومي
176.81%	76,225,359	119,335,989	43,110,630	تراكمي (5/19-5/4)
46.81%	198,971,021	624,006,067	425,035,046	تراكمي (5/19-1/2)

عدد الأسهم المتداولة

التغير (%)	التغير	2025	2024	
4.54%	182,634	4,208,289	4,025,655	يومي
85.41%	27,676,782	60,079,579	32,402,797	تراكمي (5/19-5/4)
0.03%	104,810	325,712,717	325,607,907	تراكمي (5/19-1/2)

عدد العقود المنفذة

التغير (%)	التغير	2025	2024	
8.73%	247	3,076	2,829	يومي
40.85%	11,150	38,443	27,293	تراكمي (5/19-5/4)
-6.14%	-13,556	207,160	220,716	تراكمي (5/19-1/2)

بعض النسب المالية للبورصة (2025/5/19)

القطاع	القيمة السوقية إلى P/E العائد	القيمة الدفترية	الأرباح الموزعة إلى القيمة السوقية (%)	معدل الدوران (%)
القطاع المالي	7.582	0.786	6.390	0.054
قطاع الخدمات	12.874	1.151	6.048	0.129
قطاع الصناعة	10.342	1.685	7.247	0.050
جميع القطاعات	8.532	1.040	7.031	0.069

المؤشر العام المرجح بالقيمة السوقية للأسهم الحرة ASEGI (1999=1000)

التغير	الإثنين		الأحد		
	19/05/2025	18/05/2025			
بداية العام	6.43%	-0.06%	2648.7	2650.3	المؤشر العام ASEGI
اليوم السابق	6.19%	-0.41%	2815.2	2826.8	القطاع المالي
	3.62%	0.68%	1754.7	1742.8	قطاع الخدمات
	8.38%	0.39%	5994.8	5971.7	قطاع الصناعة

المؤشر المرجح بالقيمة السوقية للأسهم الحرة ASE20 (2014=1000)

التغير	اليوم السابق	19/05/2025	18/05/2025
6.94%	-0.08%	1437.2	1438.4

مؤشر العائد الكلي (ASETTR) (2021=1074)

التغير	اليوم السابق	1890.1	1891.7
15.14%	-0.08%	1890.1	1891.7

المؤشر المرجح بالقيمة السوقية (1991=1000)

التغير	الإثنين		الأحد		
	19/05/2025	18/05/2025			
بداية العام	9.02%	-0.28%	5051.6	5065.8	المؤشر العام
اليوم السابق	9.91%	-1.04%	7202.9	7278.4	قطاع البنوك
	10.41%	-0.66%	1519.3	1529.3	قطاع التأمين
	4.72%	0.46%	904.4	900.2	قطاع الخدمات
	8.89%	0.45%	7338.1	7305.2	قطاع الصناعة

مؤشرات الأسواق المرجحة بالقيمة السوقية للأسهم الحرة (2012=1000)

التغير	الإثنين		الأحد		
	19/05/2025	18/05/2025			
بداية العام	6.71%	-0.06%	1489.3	1490.1	السوق الأول
اليوم السابق	3.47%	-0.20%	861.5	863.2	السوق الثاني

القيمة السوقية (دينار)

التغير	اليوم السابق	19,038,798,809	19,076,504,196
7.83%	-0.20%	19,038,798,809	19,076,504,196