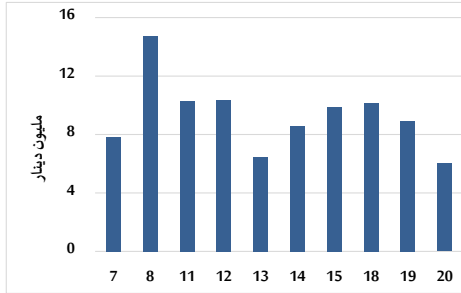


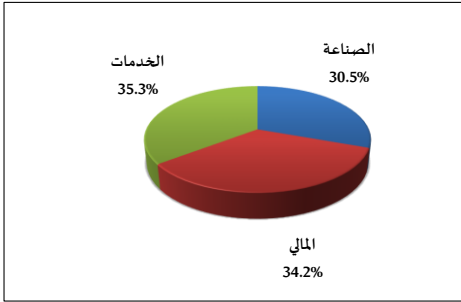
خلاصة البيانات الاحصائية لبورصة عمان

الثلاثاء 2025/5/20

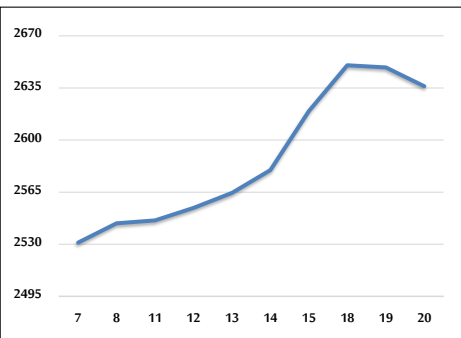
حجم التداول اليومي من 5/7 لغاية 2025/5/20



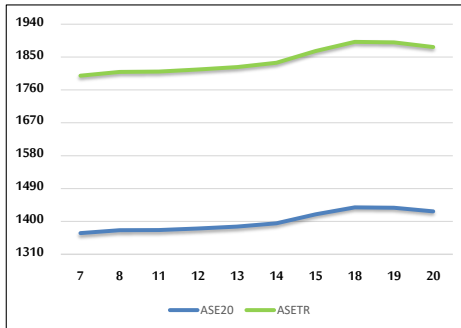
التوزيع القطاعي لحجم التداول ليوم الثلاثاء 2025/5/20



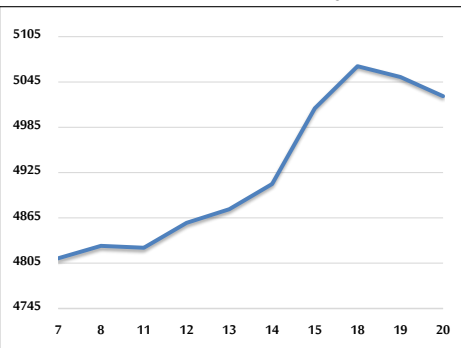
المؤشر العام المرجح بالقيمة السوقية للأسهم الحرة من 5/7 لغاية 2025/5/20



مؤشر ASE20 ومؤشر ASETR من 5/7 لغاية 2025/5/20



المؤشر المرجح بالقيمة السوقية من 5/7 لغاية 2025/5/20



حجم التداول (دينار)

التغير (%)	التغير	2025	2024	
44.14%	1,840,223	6,008,914	4,168,691	يومي
165.12%	78,065,582	125,344,903	47,279,321	تراكمي (5/20-5/4)
46.79%	200,811,244	630,014,981	429,203,737	تراكمي (5/20-1/2)

عدد الأسهم المتداولة

التغير (%)	التغير	2025	2024	
14.13%	390,255	3,152,105	2,761,850	يومي
79.82%	28,067,037	63,231,684	35,164,647	تراكمي (5/20-5/4)
0.15%	495,065	328,864,822	328,369,757	تراكمي (5/20-1/2)

عدد العقود المنفذة

التغير (%)	التغير	2025	2024	
14.06%	356	2,888	2,532	يومي
38.58%	11,506	41,331	29,825	تراكمي (5/20-5/4)
-5.91%	-13,200	210,048	223,248	تراكمي (5/20-1/2)

بعض النسب المالية للبورصة (2025/5/20)

القطاع	القيمة السوقية إلى P/E العائد	القيمة الدفترية	الأرباح الموزعة إلى القيمة السوقية (%)	معدل الدوران (%)
القطاع المالي	7.533	0.781	6.431	0.042
قطاع الخدمات	12.833	1.147	6.067	0.080
قطاع الصناعة	10.315	1.681	7.266	0.059
جميع القطاعات	8.489	1.035	7.067	0.052

المؤشر العام المرجح بالقيمة السوقية للأسهم الحرة (ASEGI=1999)

التغير	التغيرات		التاريخ	المؤشر العام ASEGI
	بداية العام	اليوم السابق		
5.92%	-0.47%	20/05/2025	2636.2	المؤشر العام ASEGI
5.53%	-0.63%	19/05/2025	2797.5	القطاع المالي
3.51%	-0.11%	1752.8	1754.7	قطاع الخدمات
8.24%	-0.13%	5987.1	5994.8	قطاع الصناعة

المؤشر المرجح بالقيمة السوقية للأسهم الحرة (ASE20=1000)

التغير	التغير	20/05/2025	19/05/2025
6.22%	-0.67%	1427.6	1437.2

مؤشر العائد الكلي (ASETR=2021)

التغير	التغير	1877.4	1890.1
14.37%	-0.67%	1877.4	1890.1

المؤشر المرجح بالقيمة السوقية (1000=1991)

التغير	التغيرات		التاريخ	المؤشر المرجح بالقيمة السوقية
	بداية العام	اليوم السابق		
8.47%	-0.50%	20/05/2025	5026.2	المؤشر العام
9.05%	-0.79%	7146.2	7202.9	قطاع البنوك
12.04%	1.48%	1541.8	1519.3	قطاع التأمين
4.32%	-0.38%	900.9	904.4	قطاع الخدمات
8.63%	-0.24%	7320.4	7338.1	قطاع الصناعة

مؤشرات الأسواق المرجحة بالقيمة السوقية للأسهم الحرة (1000=2012)

التغير	التغيرات		التاريخ	المؤشر المرجح بالقيمة السوقية
	بداية العام	اليوم السابق		
6.12%	-0.55%	20/05/2025	1481.0	السوق الأول
4.15%	0.66%	867.1	861.5	السوق الثاني

القيمة السوقية (دينار)

التغير	التغير	18,952,163,420	19,038,798,809
7.34%	-0.46%	18,952,163,420	19,038,798,809