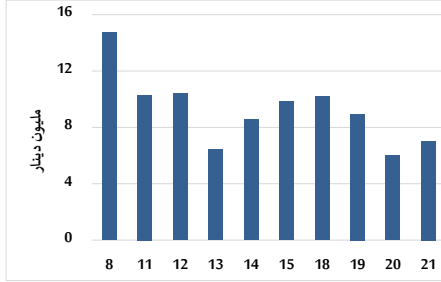
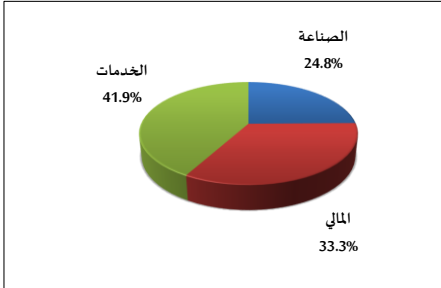


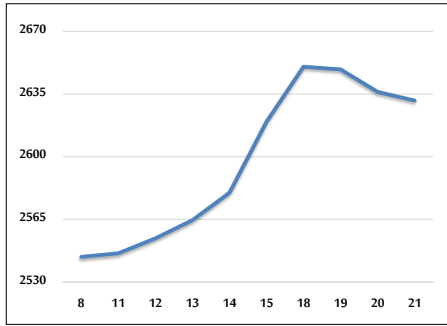
حجم التداول اليومي من 5/8 لغاية 21/5/2025



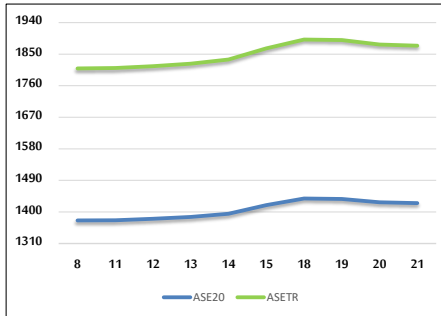
التوزيع القطاعي لحجم التداول ليوم الأربعاء 2025/5/21



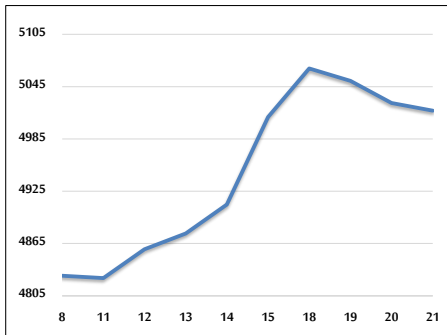
المؤشر العام المرجح بالقيمة السوقية للأسهم الحرة من 5/8 لغاية 2025/5/21



مؤشر ASE20 ومؤشر ASETR من 5/8 لغاية 2025/5/21



المؤشر المرجح بالقيمة السوقية من 5/8 لغاية 2025/5/21



حجم التداول (دينار)

| التغير (%) | التغير | 2025 | 2024 | |
|------------|-------------|-------------|-------------|-------------------|
| 75.32% | 3,023,220 | 7,037,166 | 4,013,946 | يومي |
| 158.09% | 81,088,802 | 132,382,069 | 51,293,267 | تراكمي (5/21-5/4) |
| 47.05% | 203,834,464 | 637,052,147 | 433,217,683 | تراكمي (5/21-1/2) |

عدد الأسهم المتداولة

| التغير (%) | التغير | 2025 | 2024 | |
|------------|------------|-------------|-------------|-------------------|
| 41.84% | 1,260,274 | 4,272,470 | 3,012,196 | يومي |
| 76.82% | 29,327,311 | 67,504,154 | 38,176,843 | تراكمي (5/21-5/4) |
| 0.53% | 1,755,339 | 333,137,292 | 331,381,953 | تراكمي (5/21-1/2) |

عدد العقود المنفذة

| التغير (%) | التغير | 2025 | 2024 | |
|------------|---------|---------|---------|-------------------|
| 37.71% | 914 | 3,338 | 2,424 | يومي |
| 38.51% | 12,420 | 44,669 | 32,249 | تراكمي (5/21-5/4) |
| -5.44% | -12,286 | 213,386 | 225,672 | تراكمي (5/21-1/2) |

بعض النسب المالية للبورصة (2025/5/21)

| القطاع | القيمة السوقية إلى P/E العائد | القيمة السوقية إلى القيمة الدفترية | الأرباح الموزعة إلى القيمة السوقية (%) | معدل الدوران (%) |
|---------------|-------------------------------|------------------------------------|--|------------------|
| القطاع المالي | 7.504 | 0.777 | 6.457 | 0.055 |
| قطاع الخدمات | 12.807 | 1.145 | 6.079 | 0.112 |
| قطاع الصناعة | 10.338 | 1.685 | 7.250 | 0.084 |
| جميع القطاعات | 8.474 | 1.033 | 7.079 | 0.070 |

المؤشر العام المرجح بالقيمة السوقية للأسهم الحرة (ASEGI) (1000=1999)

| التغير | الأربعاء | | الثلاثاء | | |
|--------|--------------|------------|------------|-------------|--------------------|
| | اليوم السابق | 21/05/2025 | 20/05/2025 | بداية العام | |
| 5.73% | -0.18% | 2631.3 | 2636.2 | | المؤشر العام ASEGI |
| 5.22% | -0.29% | 2789.4 | 2797.5 | | القطاع المالي |
| 3.31% | -0.20% | 1749.4 | 1752.8 | | قطاع الخدمات |
| 8.40% | 0.15% | 5996.0 | 5987.1 | | قطاع الصناعة |

المؤشر المرجح بالقيمة السوقية للأسهم الحرة ASE20 (2014=1000)

| التغير | الأربعاء | الثلاثاء |
|--------|----------|----------|
| 6.03% | 1425.1 | 1427.6 |
| -0.17% | | |

مؤشر العائد الكلي ASETR (1074=2021)

| التغير | الأربعاء | الثلاثاء |
|--------|----------|----------|
| 14.17% | 1874.2 | 1877.4 |
| -0.17% | | |

المؤشر المرجح بالقيمة السوقية (1000=1991)

| التغير | الأربعاء | | الثلاثاء | | |
|--------|--------------|------------|------------|-------------|--------------|
| | اليوم السابق | 21/05/2025 | 20/05/2025 | بداية العام | |
| 8.28% | -0.18% | 5017.4 | 5026.2 | | المؤشر العام |
| 8.46% | -0.54% | 7107.5 | 7146.2 | | قطاع البنوك |
| 13.56% | 1.35% | 1562.6 | 1541.8 | | قطاع التأمين |
| 4.07% | -0.23% | 898.8 | 900.9 | | قطاع الخدمات |
| 8.86% | 0.22% | 7336.4 | 7320.4 | | قطاع الصناعة |

مؤشرات الأسواق المرجحة بالقيمة السوقية للأسهم الحرة (1000=2012)

| التغير | الأربعاء | | الثلاثاء | | |
|--------|--------------|------------|------------|-------------|--------------|
| | اليوم السابق | 21/05/2025 | 20/05/2025 | بداية العام | |
| 5.89% | -0.21% | 1477.9 | 1481.0 | | السوق الأول |
| 4.51% | 0.34% | 870.1 | 867.1 | | السوق الثاني |

القيمة السوقية (دينار)

| التغير | الأربعاء | الثلاثاء |
|--------|----------------|----------------|
| 7.16% | 18,919,873,131 | 18,952,163,420 |
| -0.17% | | |