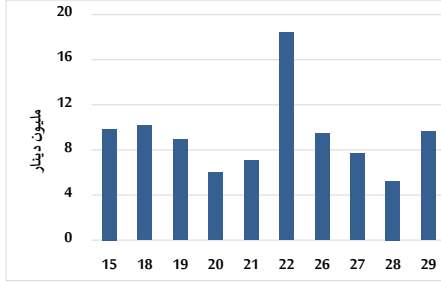
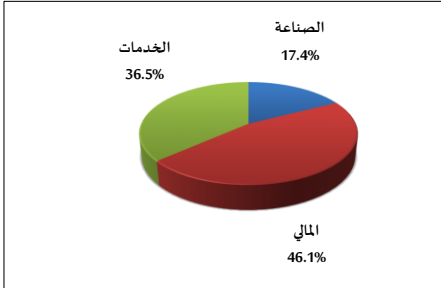


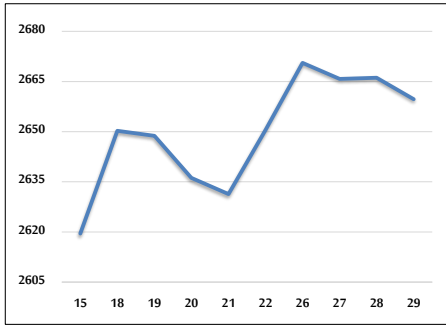
حجم التداول اليومي من 5/15 لغاية 2025/5/29



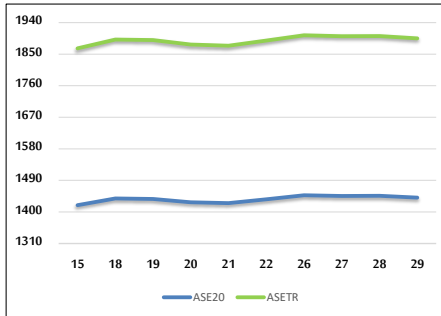
التوزيع القطاعي لحجم التداول ليوم الخميس 2025/5/29



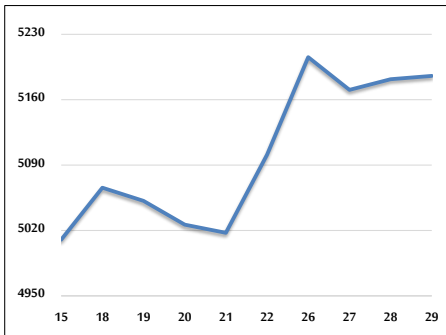
المؤشر العام المرجح بالقيمة السوقية للأسهم الحرة من 5/15 لغاية 2025/5/29



مؤشر ASE20 ومؤشر ASETR من 5/15 لغاية 2025/5/29



المؤشر المرجح بالقيمة السوقية من 5/15 لغاية 2025/5/29



حجم التداول (دينار)

التغير (%)	التغير	2025	2024	
71.50%	4,030,593	9,667,645	5,637,052	يومي
4.57%	7,993,736	182,845,838	174,852,102	تراكمي (5/29-5/4)
23.48%	130,739,398	687,515,916	556,776,518	تراكمي (5/29-1/2)

عدد الأسهم المتداولة

التغير (%)	التغير	2025	2024	
68.96%	1,859,483	4,556,088	2,696,605	يومي
12.68%	10,568,748	93,900,197	83,331,449	تراكمي (5/29-5/4)
-4.52%	-17,003,224	359,533,335	376,536,559	تراكمي (5/29-1/2)

عدد العقود المنفذة

التغير (%)	التغير	2025	2024	
33.71%	797	3,161	2,364	يومي
21.87%	10,745	59,882	49,137	تراكمي (5/29-5/4)
-5.76%	-13,961	228,599	242,560	تراكمي (5/29-1/2)

بعض النسب المالية للبورصة (2025/5/29)

القطاع	القيمة السوقية إلى P/E العائد	القيمة السوقية إلى القيمة الدفترية	الأرباح الموزعة إلى القيمة السوقية (%)	معدل الدوران (%)
القطاع المالي	7.670	0.794	6.322	0.053
قطاع الخدمات	12.788	1.143	6.088	0.109
قطاع الصناعة	10.916	1.779	6.866	0.134
جميع القطاعات	8.753	1.068	6.854	0.075

المؤشر العام المرجح بالقيمة السوقية للأسهم الحرة (ASEGI=1000)

التغير	الخميس 29/05/2025		الأربعاء 28/05/2025		
	بداية العام	اليوم السابق			
6.87%	-0.24%	2659.7	2666.1		المؤشر العام ASEGI
5.90%	-0.03%	2807.5	2808.5		القطاع المالي
2.91%	-0.75%	1742.6	1755.7		قطاع الخدمات
12.81%	-0.11%	6239.9	6246.8		قطاع الصناعة

المؤشر المرجح بالقيمة السوقية للأسهم الحرة (ASE20=1000)

التغير	2025	2024
7.21%	1440.9	1446.0
-0.35%		

مؤشر العائد الكلي (ASETTR=1074)

التغير	2025	2024
15.44%	1894.9	1901.6
-0.35%		

المؤشر المرجح بالقيمة السوقية (1000=1991)

التغير	الخميس 29/05/2025		الأربعاء 28/05/2025		
	بداية العام	اليوم السابق			
11.91%	0.07%	5185.4	5181.9		المؤشر العام
11.03%	0.39%	7276.4	7248.3		قطاع البنوك
14.97%	1.02%	1582.1	1566.1		قطاع التأمين
4.01%	-1.05%	898.3	907.8		قطاع الخدمات
14.74%	-0.04%	7732.4	7735.5		قطاع الصناعة

مؤشرات الأسواق المرجحة بالقيمة السوقية للأسهم الحرة (1000=2012)

التغير	الخميس 29/05/2025		الأربعاء 28/05/2025		
	بداية العام	اليوم السابق			
7.12%	-0.27%	1495.0	1499.0		السوق الأول
3.41%	-0.20%	861.0	862.7		السوق الثاني

القيمة السوقية (دينار)

التغير	2025	2024
10.46%	19,503,084,236	19,489,821,312
0.07%		