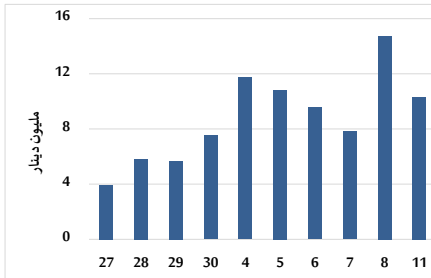


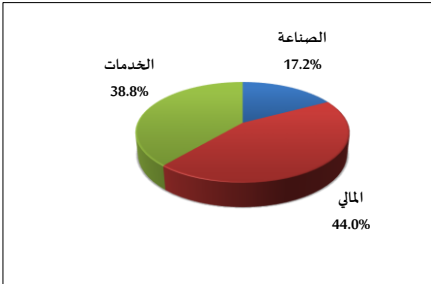
خلاصة البيانات الاحصائية لبورصة عمان

الأحد 2025/5/11

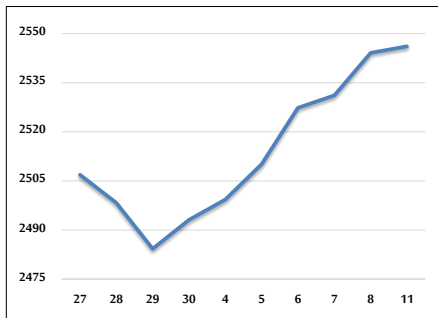
حجم التداول اليومي من 4/27 لغاية 2025/5/11



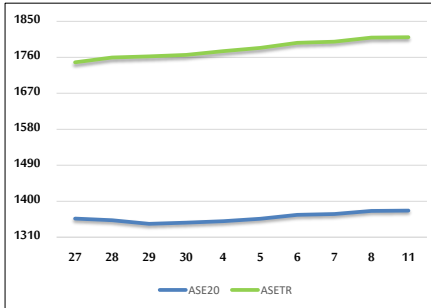
التوزيع القطاعي لحجم التداول ليوم الأحد 2025/5/11



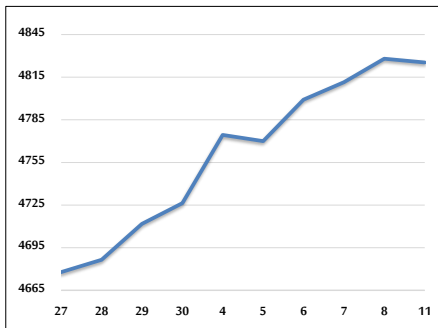
المؤشر العام المرجح بالقيمة السوقية للأسهم الحرة من 4/27 لغاية 2025/5/11



مؤشر ASE20 ومؤشر ASETR من 4/27 لغاية 2025/5/11



المؤشر المرجح بالقيمة السوقية من 4/27 لغاية 2025/5/11



حجم التداول (دينار)

التغير (%)	التغير	2025	2024	
394.81%	8,216,299	10,297,396	2,081,097	يومي
225.38%	44,997,833	64,963,028	19,965,195	تراكمي (5/11-5/4)
41.74%	167,743,495	569,633,106	401,889,611	تراكمي (5/11-1/2)

عدد الأسهم المتداولة

التغير (%)	التغير	2025	2024	
122.90%	2,387,888	4,330,815	1,942,927	يومي
159.78%	20,604,109	33,499,383	12,895,274	تراكمي (5/11-5/4)
-2.28%	-6,967,863	299,132,521	306,100,384	تراكمي (5/11-1/2)

عدد العقود المنفذة

التغير (%)	التغير	2025	2024	
20.67%	435	2,539	2,104	يومي
48.42%	5,923	18,155	12,232	تراكمي (5/11-5/4)
-9.13%	-18,783	186,872	205,655	تراكمي (5/11-1/2)

بعض النسب المالية للبورصة (2025/5/11)

القطاع	معدل الدوران (%)	الأرباح الموزعة إلى القيمة السوقية (%)	القيمة السوقية إلى القيمة الدفترية	P/E العائد	القيمة السوقية إلى P/E العائد
القطاع المالي	0.061	6.784	0.740	7.142	
قطاع الخدمات	0.121	6.179	1.126	12.601	
قطاع الصناعة	0.043	7.481	1.633	10.018	
جميع القطاعات	0.071	7.361	0.994	8.150	

المؤشر العام المرجح بالقيمة السوقية للأسهم الحرة (ASEGI=1999)

التغير	الأحد		الخميس	
	11/05/2025	08/05/2025		
2.30%	0.08%	2546.1	2544.1	المؤشر العام ASEGI
0.98%	0.18%	2677.0	2672.2	القطاع المالي
2.21%	-0.18%	1730.8	1733.9	قطاع الخدمات
5.09%	0.10%	5812.8	5806.8	قطاع الصناعة

المؤشر المرجح بالقيمة السوقية للأسهم الحرة (ASE20=2014)

التغير	الأحد	الخميس	
2.42%	0.05%	1376.6	1375.8

مؤشر العائد الكلي (ASET R=2021)

التغير	الأحد	الخميس	
10.28%	0.05%	1810.3	1809.4

المؤشر المرجح بالقيمة السوقية (1000=1991)

التغير	الأحد		الخميس	
	11/05/2025	08/05/2025		
4.14%	-0.06%	4825.3	4828.0	المؤشر العام
3.09%	0.07%	6755.7	6751.0	قطاع البنوك
7.30%	-0.01%	1476.5	1476.7	قطاع التأمين
1.34%	-0.14%	875.2	876.5	قطاع الخدمات
5.87%	-0.17%	7134.8	7147.2	قطاع الصناعة

مؤشرات الأسواق المرجحة بالقيمة السوقية للأسهم الحرة (1000=2012)

التغير	الأحد		الخميس	
	11/05/2025	08/05/2025		
2.47%	0.06%	1430.1	1429.3	السوق الأول
1.03%	0.72%	841.1	835.1	السوق الثاني

القيمة السوقية (دينار)

التغير (%)	التغير	2025	2024	
3.22%	-0.05%	18,223,823,781	18,233,763,569	